

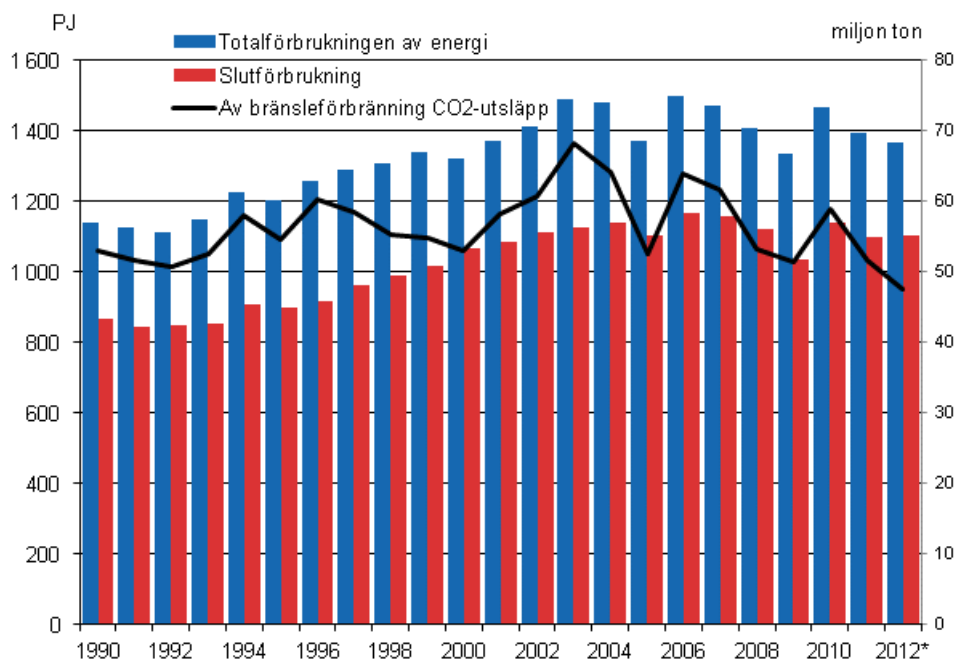
Energiskaffning och -förbrukning

2012, 4:e kvartalet

Totalförbrukningen av energi sjönk med 2 procent år 2012

Enligt Statistikcentralens preliminära uppgifter var totalförbrukningen av energi omkring 1 367 PJ (petajoule), dvs. omkring 380 TWh (terawattimmar), år 2012, vilket var två procent mindre än år 2011. Elförbrukningen uppgick till 85,2 TWh, vilket var 1,1 procent mer än året innan. Energiförbrukningen minskade med två procent inom samfärdseln och industrin, men användningen av uppvärmningsenergi i byggnader ökade med över sex procent. Nettoimporten av el ökade med nästan 26 procent. Koldioxidutsläppen vid energiproduktionen och -förbrukningen minskade med nästan 8 procent, vilket berodde på en minskad användning av fossila bränslen med 6 procent och av torv med 22 procent. Användningen av förnybar energi ökade med 5 procent främst på grund av att produktionen av energi producerad med fossila bränslen och torv ersattes med mer importel samt med trä och inhemsk vattenkraft. Andelen förnybar energi var 30 procent av den totala energiförbrukningen enligt de preliminära uppgifterna för år 2012.

Totalförbrukningen, slutförbrukningen av energi och koldioxidutsläppen



Av de enskilda energikällorna minskade förbrukningen av torv kvantitativt sett mest, med 22 procent (19 PJ), och kolförbrukningen näst mest, med över 11 procent (17 PJ). Bristen på torv har delvis ersatts med trä och också med kol. Förbrukningen av naturgas minskade med över 11 procent (14 PJ). Nettoimporten av el ökade med 13 PJ, dvs. omkring 26 procent, och förbrukningen av kärnenergi minskade med 2 PJ, dvs. omkring en procent. Med träbränslen täcktes nästan en fjärdedel av Finlands totala energiförbrukning, vilket är nästan lika mycket som oljeförbrukningen. Användningen av träbränslen ökade enligt de preliminära kalkylerna med en procent. Ökningen av användningen av träbränslen berodde delvis på en större användning vid uppvärmning istället för torv.

Slutanvändningen av energi ökade med en procent. Industrins andel av slutanvändningen av energi var enligt de preliminära uppgifterna 46 procent år 2012, vilket var en procent mindre än året innan. Uppvärmningen av byggnader utgör en fjärdedel av slutanvändningen av energi, som ökade med sex procent år 2012 på grund av det kallare året. Inom samfärdseln minskade förbrukningen av energi med 2 procent, förbrukningens andel låg på nästan samma nivå som året innan. Av elförbrukningen i Finland täcktes över 20 procent med importerad el. Elimporten från den nordiska marknaden mer än sjudubblades och var större än elimporten från Ryssland. Importen av el från Ryssland minskade med 60 procent. Den inhemska elproduktionen gick ned med nästan 4 procent. Produktionen av kondenskraft minskade med 42 procent, vilket delvis berodde på en bättre tillgång på vattenkraft från Sverige och Norge. Samproduktionen av el och värme minskade med nästan 11 procent. Samproduktionen av el och värme minskade med 7 procent i industrins kombianläggningar och med nästan 11 procent i fjärrvärmeverken. I Finland producerades 35 procent mindre el med vattenkraft än året innan.

Importen av olika energiprodukter uppgick till 13,4 miljarder euro år 2012, vilket var en procent mindre än år 2011. Exporten av olika energiprodukter uppgick till 6,3 miljarder euro, vilket var 13 procent mer jämfört med året innan. Ökningen av finländska energiprodukter berodde på en livligare export av mellandestillat och tung brännolja. Stenkolslagren uppgick i december till omkring 27 TWh, dvs. över 14 procent mindre än året innan. Torvlagren uppgick i december till omkring 7,4 TWh, vilket var ungefär 35 procent mindre än året innan.

Total energiförbrukning enligt energikälla (TJ) och CO₂-utsläpp (Mt)

Energikälla ¹⁾	2012*	Årsförändring-%*	Andel av totalförbrukningen av energi, %*
Olja	331 499	-2	24
Kol ²⁾	131 849	-11	10
Naturgas	115 973	-11	8
Kärnenergi ³⁾	240 760	-1	18
Netto import av elenergi ⁴⁾	62 796	26	5
Vatten- och vindkraft ⁴⁾	61 455	34	4
Torv	66 030	-22	5
Träbränslen	318 721	1	23
Övriga	38 730	7	3
TOTAL ENERGI FÖRBRUKNING	1 367 432	-2	100
Utrikestrafik	30 888	-12	.
CO ₂ - utsläpp från energisektorn	48	-8	.

1) *Preliminär

2) Kol: innehåller stenkol, koks samt masugn- och koksgas.

3) Omvandling av elproduktion till bränsleenheter: Kärnkraft: 10,91 TJ/GWh (33 % total verkningsgrad)

4) Omvandling av elproduktion till bränsleenheter: Vatten- och vindkraft samt nettoimport av el: 3,6 TJ/GWh (100 %)

Innehåll

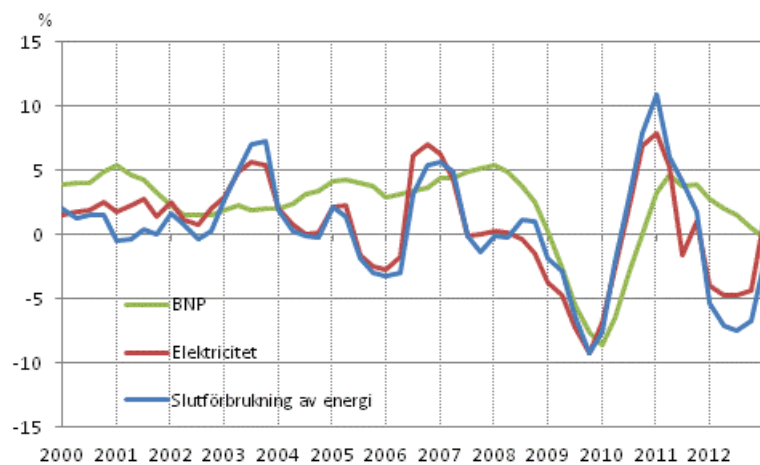
Figurer

Figurbilagor

Figurbilaga 1. Förändringar i BNP, slutförbrukning av energi och electricitetsförbrukning	4
Figurbilaga 2. Koldioxidutsläppen av förbrukningen av fossila bränslena och torv.....	4
Figurbilaga 3. Kolförbrukning	5
Figurbilaga 4. Förbrukning av naturgas	5
Figurbilaga 5. Förbrukning av bräntorv	5
Figurbilaga 6. Oljeleveranser inom landet	6
Figurbilaga 7. Totalförbrukning av energi enligt bränsle 2011 och 2012*.....	6
Figurbilaga 8. Totalförbrukning av energi 1975–2012*.....	7
Figurbilaga 9. Fossila- och förnybara energikällor 1970–2012*.....	7
Figurbilaga 10. Elanskaffning efter energikälla 1970–2012*.....	8
Figurbilaga 11. Energiintensiteten och elektrisitet.....	8
Figurbilaga 12. El import och export 1990–2012*.....	9
Figurbilaga 13. De förnybara energikällornas andel av totalenergi 2012*.....	9
Figurbilaga 14. Slutförbrukning av energi enligt slutförbrukningssektor 2012*.....	10
Figurbilaga 15. Slutförbrukning av energi enligt slutförbrukningssektor.....	10
Figurbilaga 16. Totalförbrukning och slutförbrukning av energi 1970–2012*.....	11
Figurbilaga 17. Tillförsel av el 2011–2012*.....	11
Figurbilaga 18. Produktion av fjärrvärme 1970–2012*.....	12
Figurbilaga 19. Elproduktionskapaciteten under toppbelastningsperioden början av året 2013.....	12
Figurbilaga 20. Elförbrukning enligt sektorer 1980–2012*.....	13
Figurbilaga 21. De förnybara energikällornas andel av slutanvändningen av energi 2010 och mål 2020.....	14
Figurbilaga 22. Elförbrukning efter sektor 2012*.....	15
Figurbilaga 23. Finska växthusgasutsläpp 1990–2011.....	15
Revideringar i denna statistik.....	16

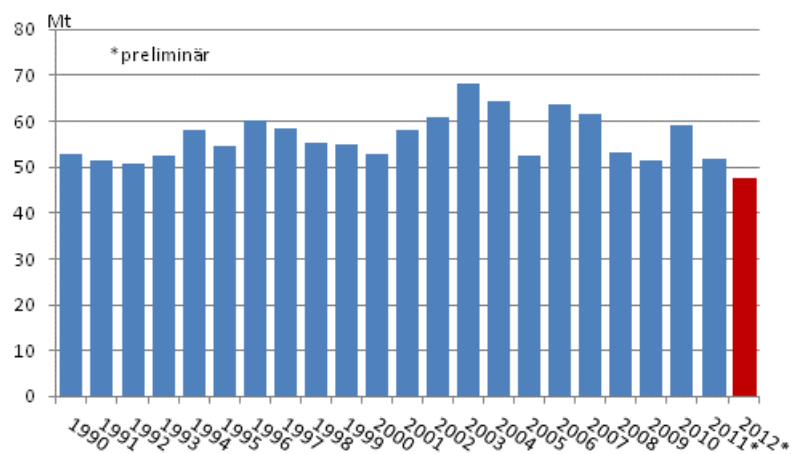
Figurbilagor

Figurbilaga 1. Förändringar i BNP, slutförbrukning av energi och electricitetsförbrukning

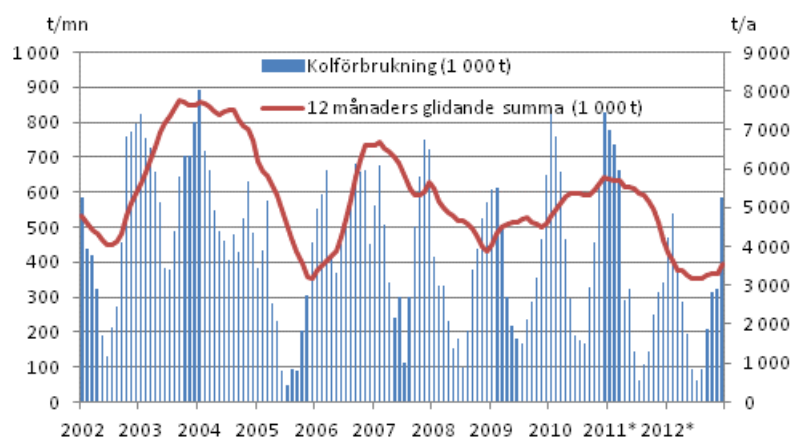


12 månaders glidande summa

Figurbilaga 2. Koldioxidutsläppen av förbrukningen av fossila bränslena och torv

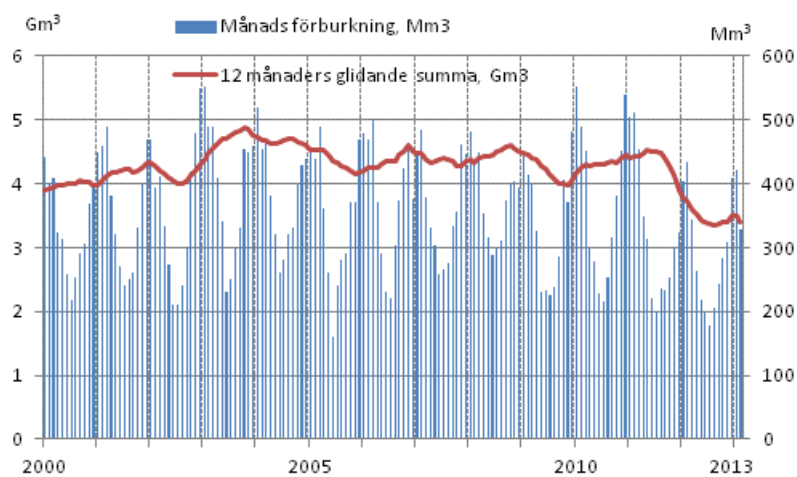


Figurbilaga 3. Kolförbrukning



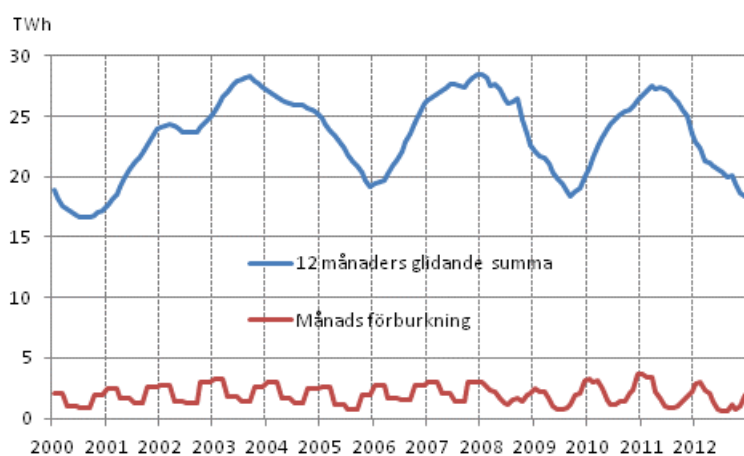
Källa: Energibranschens centralförbund rf

Figurbilaga 4. Förbrukning av naturgas



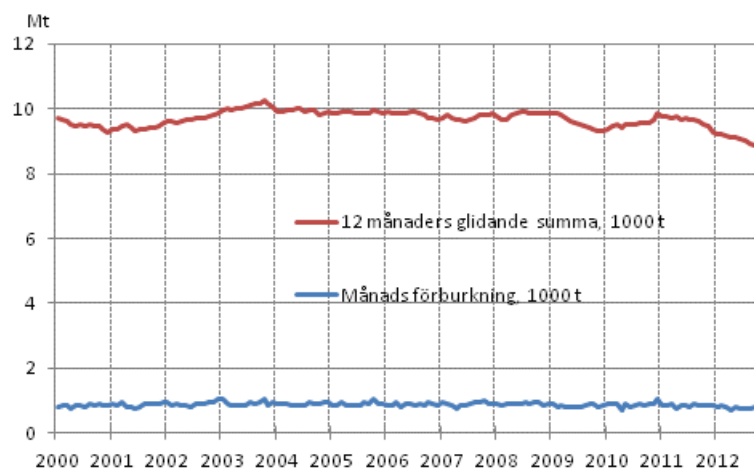
Källa: Oljebranschens Centralförbund rf, 12 månaders glidande summa

Figurbilaga 5. Förbrukning av bräntorv



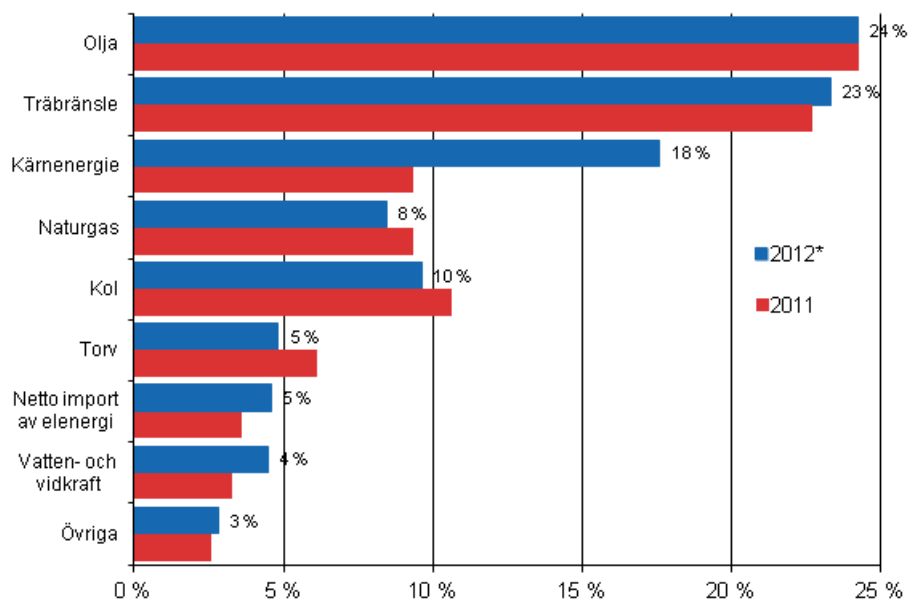
Källa: Torvindustriförbundet rf, 12 månaders glidande summa

Figurbilaga 6. Oljeleveranser inom landet



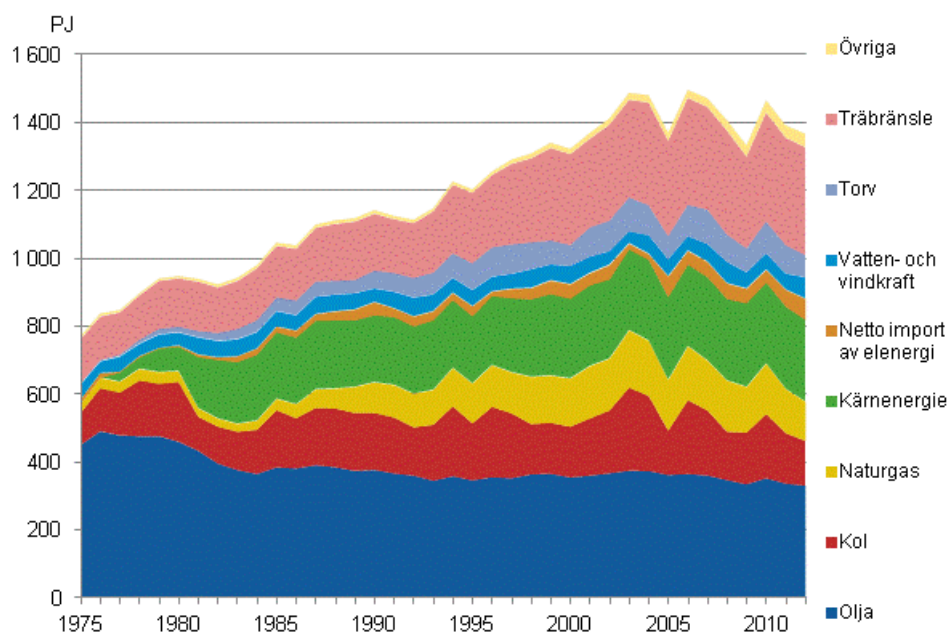
Källa: Oljebranschens Centralförbund rf, 12 månaders glidande summa

Figurbilaga 7. Totalförbrukning av energi enligt bränsle 2011 och 2012*



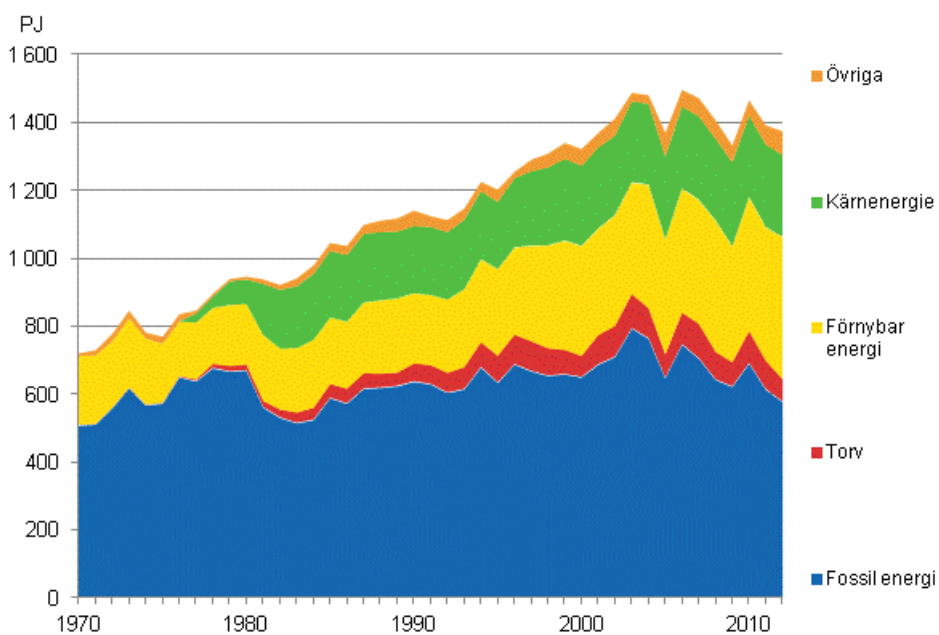
*preliminär

Figurbilaga 8. Totalförbrukning av energi 1975–2012*



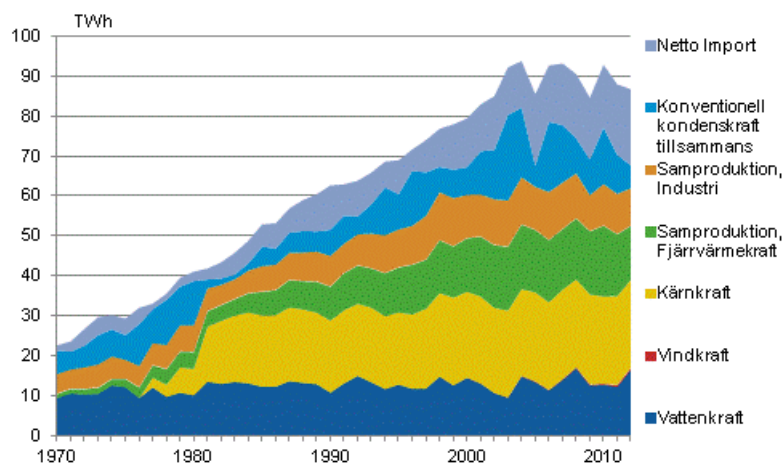
*preliminär

Figurbilaga 9. Fossila- och förnybara energikällor 1970–2012*



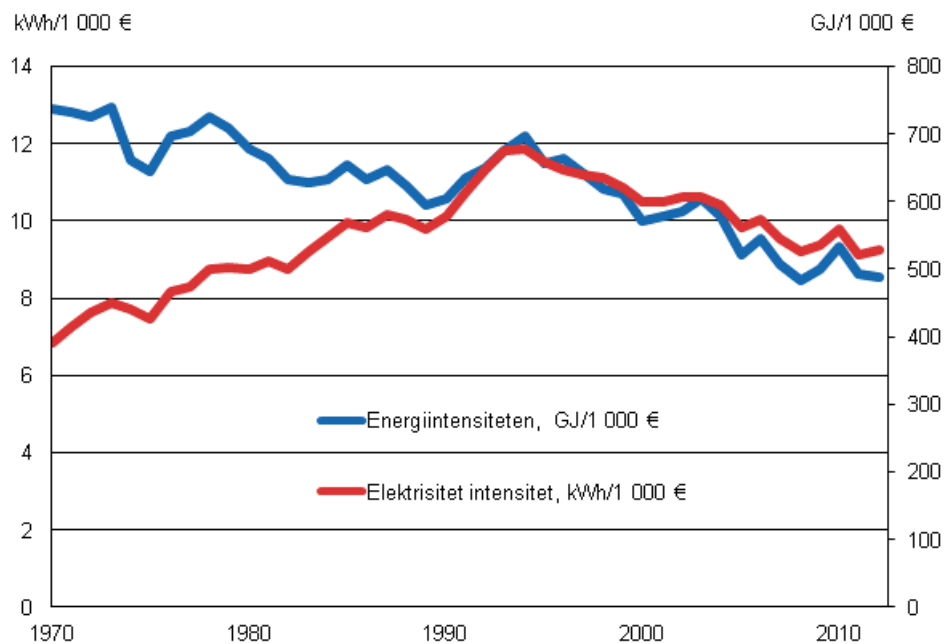
*preliminär

Figurbilaga 10. Elanskaffning efter energikälla 1970–2012*



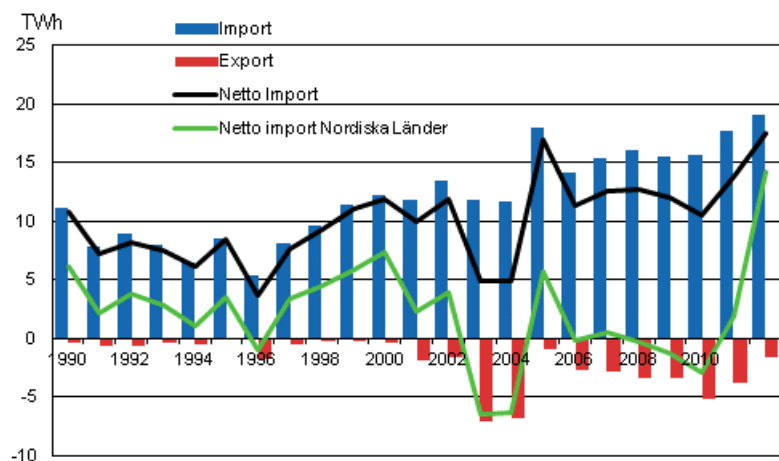
Källa: Finsk Energiindustri rf, Finska vindkraftföreningen, VTT, *preliminär

Figurbilaga 11. Energiintensiteten och elektricitet intensitet



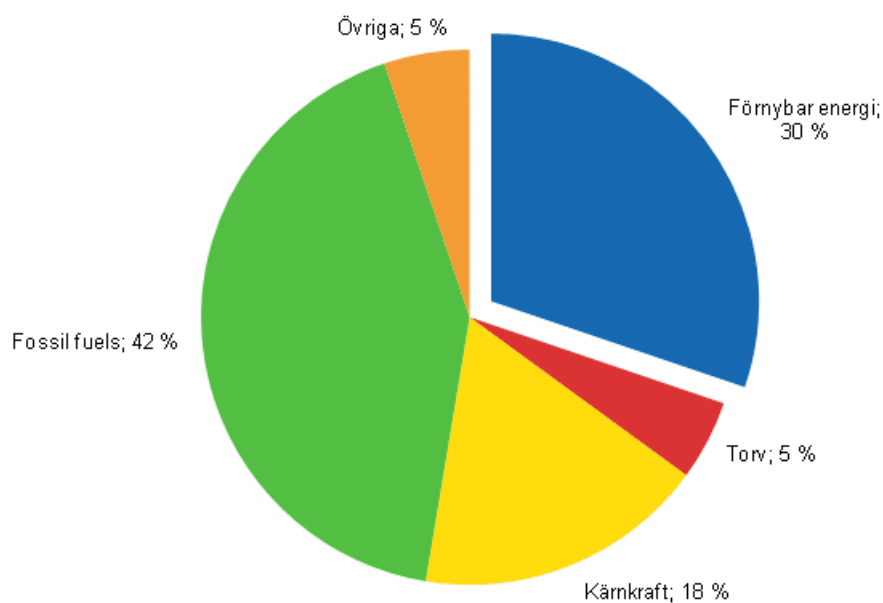
*år 2012 preliminär

Figurbilaga 12. El import och export 1990–2012*



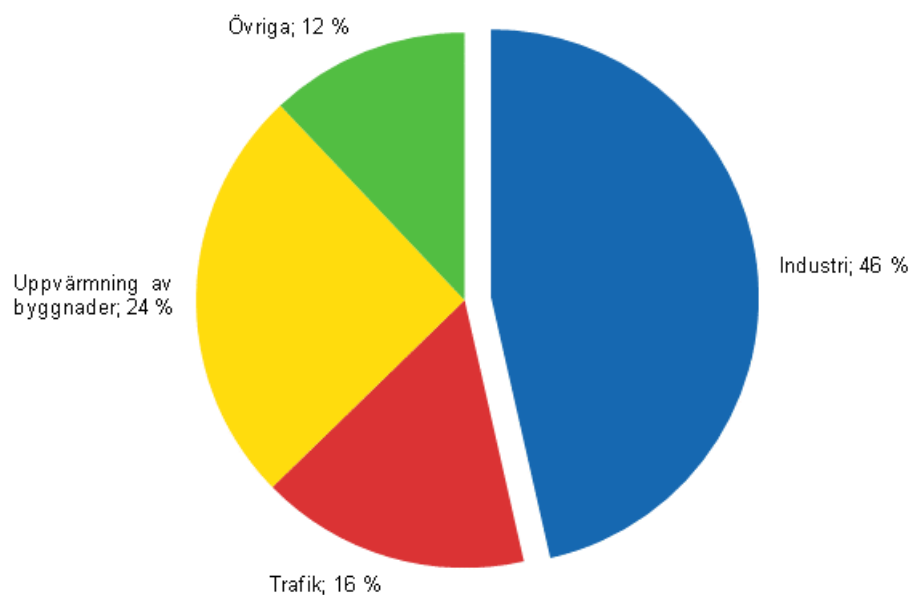
Källa: Finsk Energiindustri rf , *preliminär

Figurbilaga 13. De förnybara energikällornas andel av totalenergi 2012*



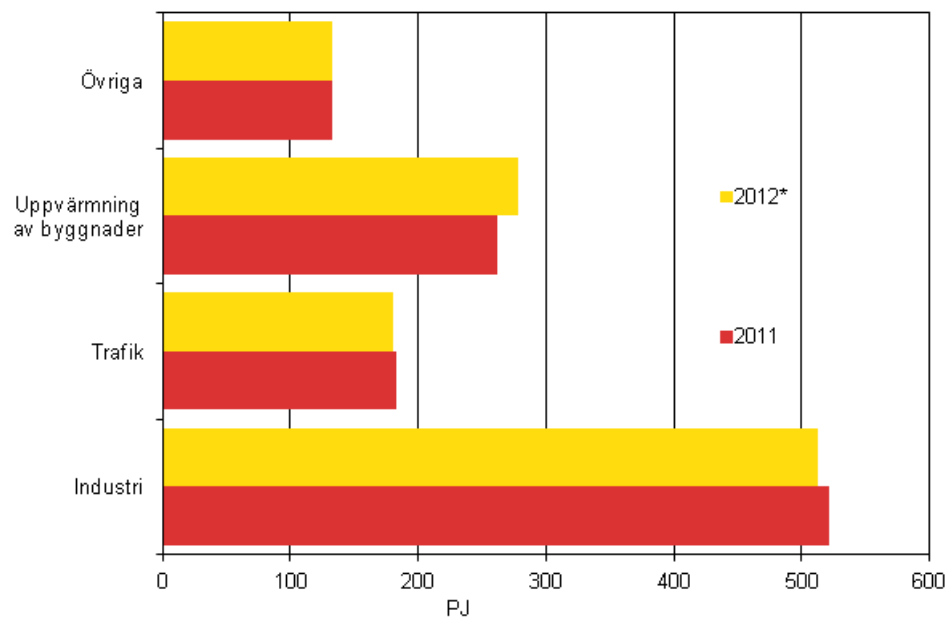
*preliminär

Figurbilaga 14. Slutförbrukning av energi enligt slutförbrukningssektor 2012*



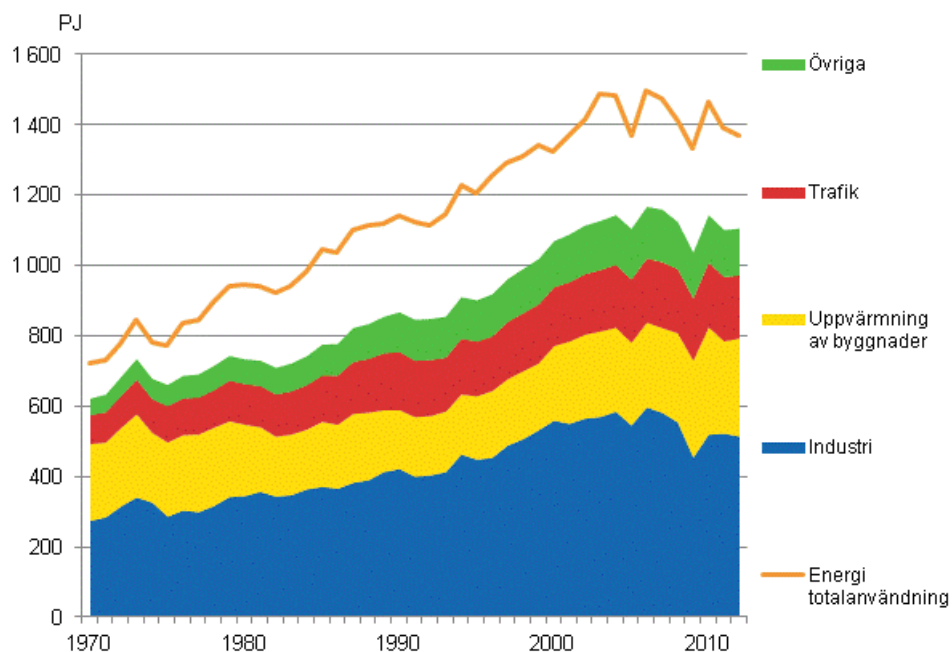
*Preliminär.

Figurbilaga 15. Slutförbrukning av energi enligt slutförbrukningssektor



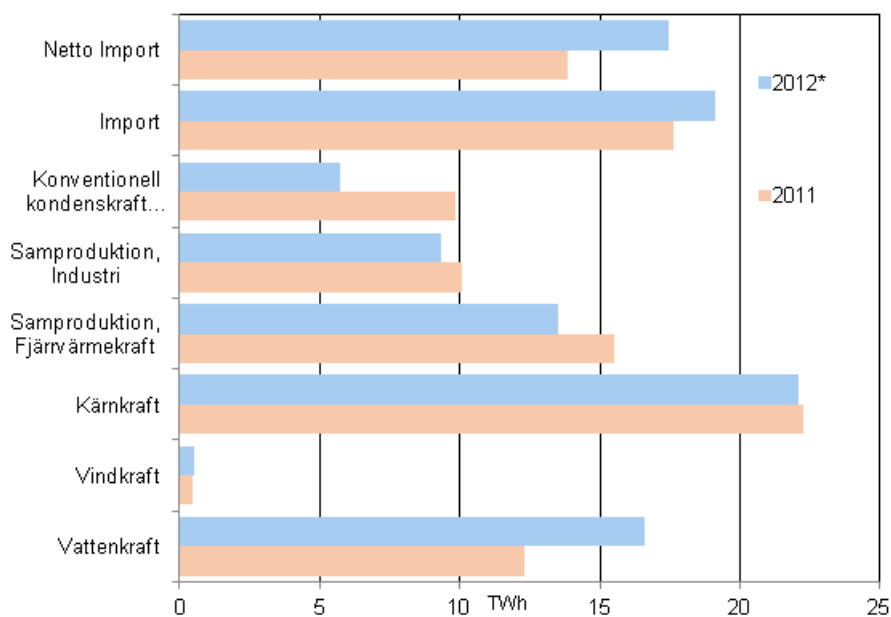
*preliminär

Figurbilaga 16. Totalförbrukning och slutförbrukning av energi 1970–2012*



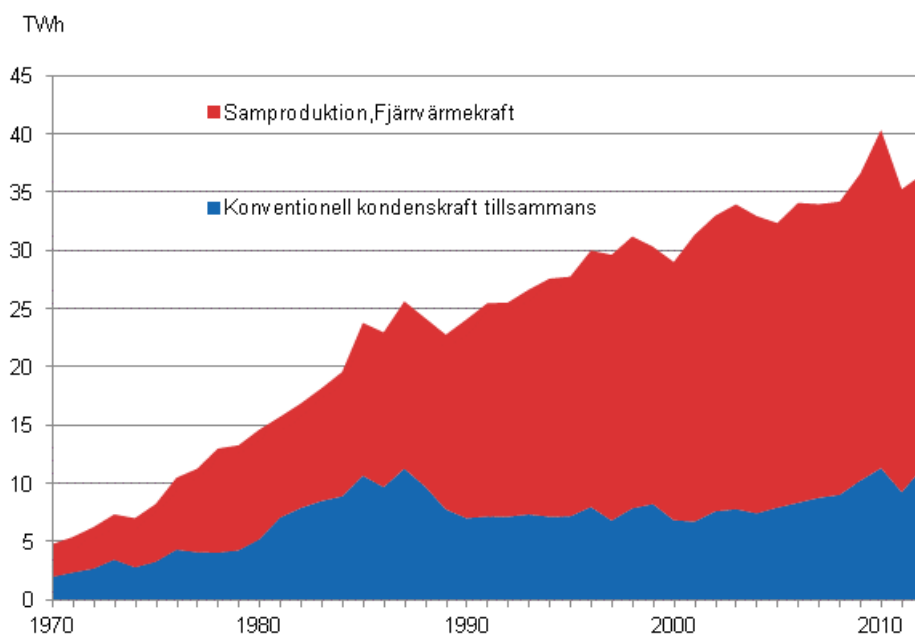
*preliminär

Figurbilaga 17. Tillförsel av el 2011–2012*



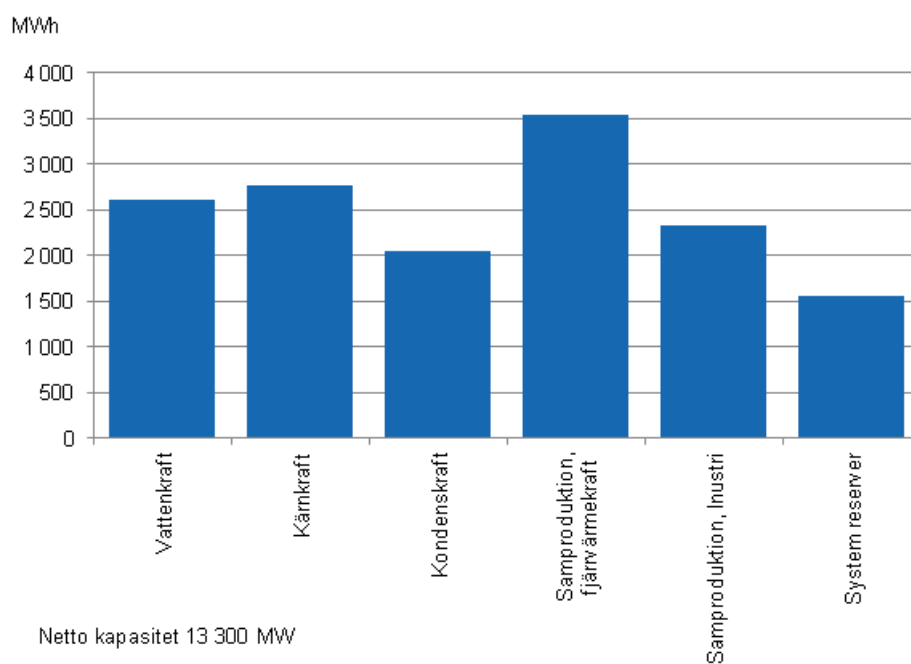
Källa: Finsk Energiindustri rf, *preliminär

Figurbilaga 18. Produktion av fjärrvärme 1970–2012*



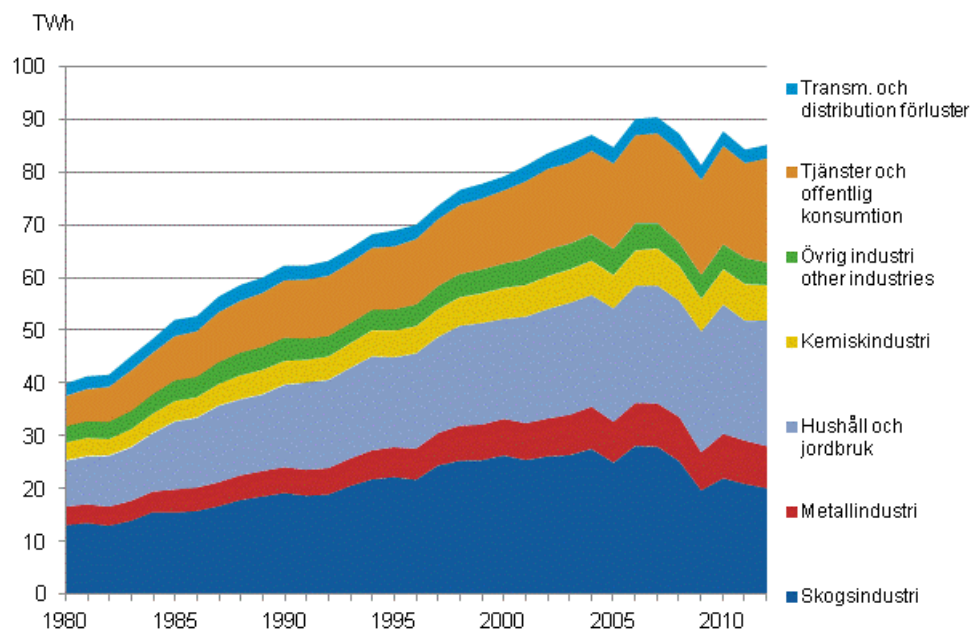
Källa: Finsk Energiindustri rf, *preliminär

Figurbilaga 19. Elproduktionskapaciteten under toppbelastningsperioden början av året 2013



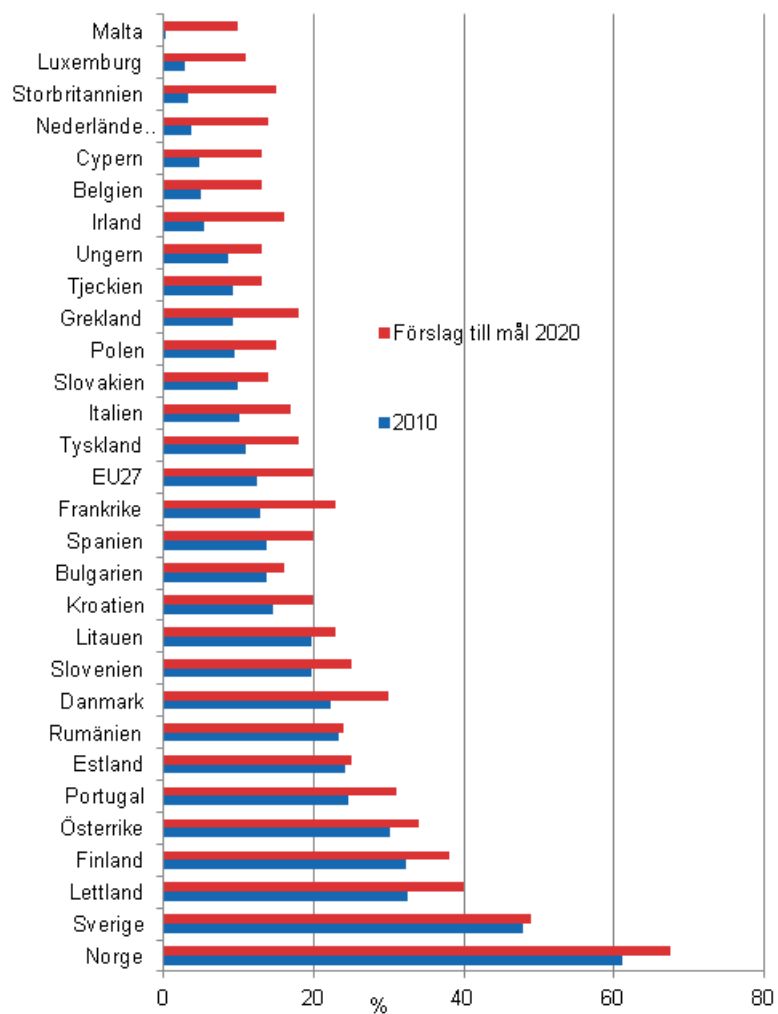
Källa: Fingrid Oyj och Energimarknadsverket

Figurbilaga 20. Elförbrukning enligt sektorer 1980–2012*



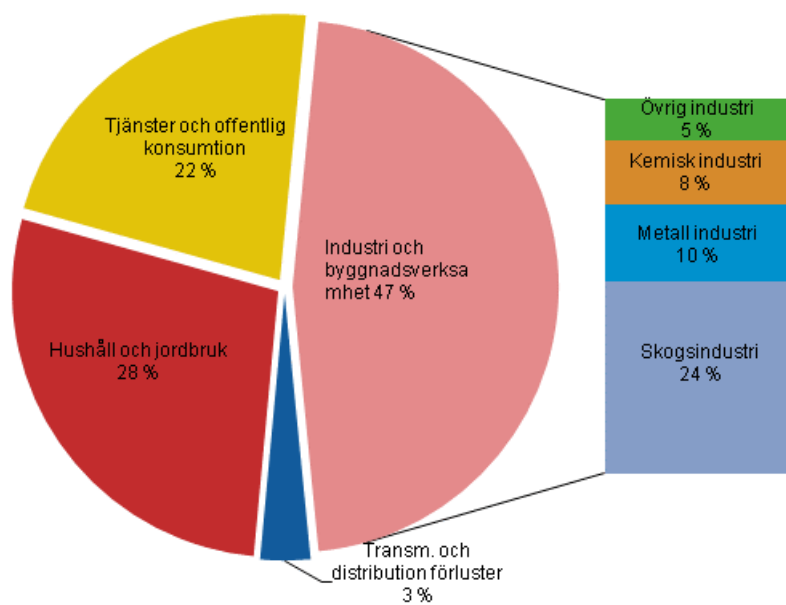
Källa: Finsk Energiindustri rf, *preliminär

Figurbilaga 21. De förnybara energikällornas andel av slutanvändningen av energi 2010 och mål 2020



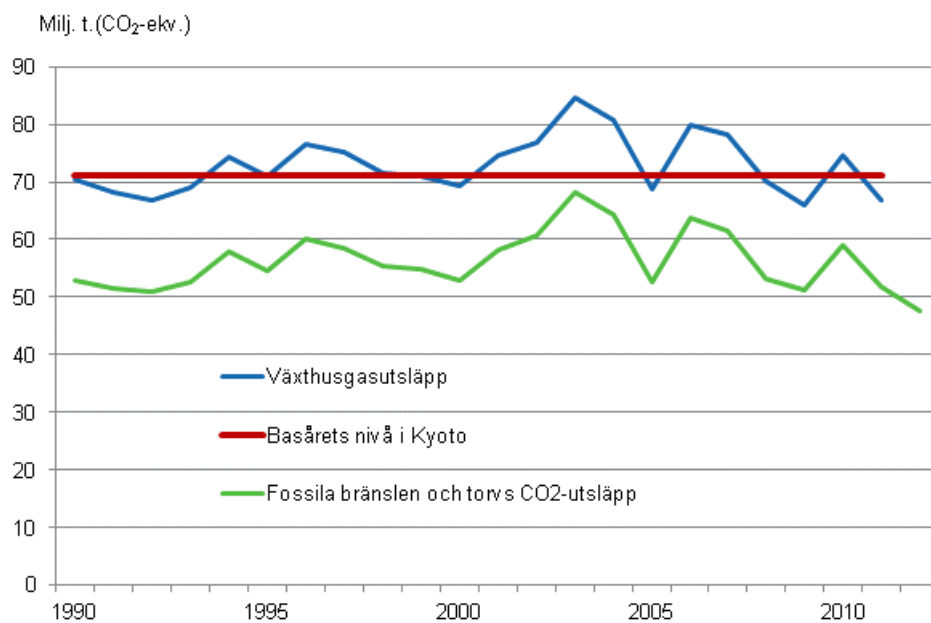
Källa: Eurostat

Figurbilaga 22. Elförbrukning efter sektor 2012*



Källa: Statistikcentralen, *preliminär

Figurbilaga 23. Finska växthusgasutsläpp 1990–2011



Revideringar i denna statistik

Uppgifterna i statistiken har reviderats enligt tabellen nedan. Mera information om revideringen finns i punkt 3 i kvalitetsbeskrivningen (på finska).

Revidering av årsförändringar inom totalförbrukningen av energi för offentliga utgifter¹⁾

Totalförbrukningen av energi och statistikkvartal		Årsförändring (%)		Revidering (%-enheter)
		1:a offentliggörandet	Senaste offentliggörandet 22.3.2013 (%)	
Totalförbrukningen av energi	I-IV/2012	-1	.	.
	I/2012	-3	-7	-4
	II/2012	-1	-0	1
	III/2012	-1	-0	1
	IV/2012	2	.	.

1) Revideringen beskriver skillnaden (i procentenhet) mellan senaste och första offentliggörandets årsförändringprocenter. Första offentliggörandet hänvisar till den tidpunkt då den preliminära uppgiften om referensperioden publicerades första gången.

Förfrågningar

Pentti Wanhatalo 09 1734 2685

Ansvarig statistikdirektör:

Leena Storgårds

energia@stat.fi

www.stat.fi

Källa: Statistikcentralen, Energianskaffning och -förbrukning