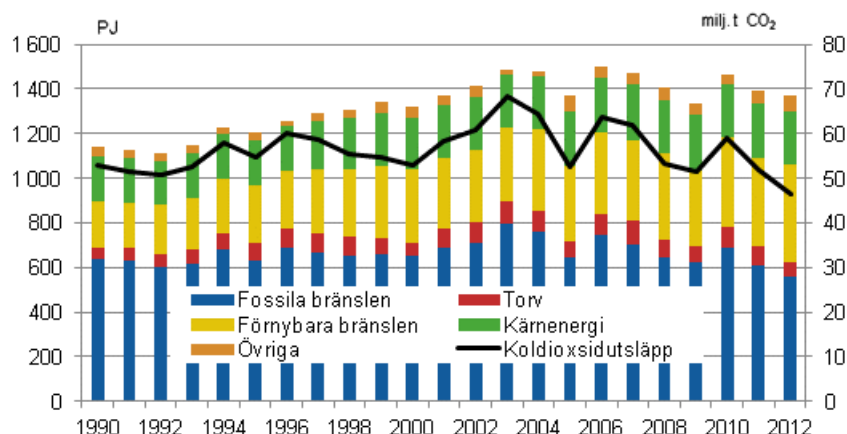


Energiskaffning och -förbrukning 2012

Träbränslen var den största energikällan år 2012

Enligt Statistikcentralen var totalförbrukningen av energi i Finland 1,37 miljoner terajoule (TJ) år 2012, vilket var en procent mindre än året innan. Elförbrukningen uppgick till 85,1 terawattimmar (TWh), vilket var en procent mer än året innan. Användningen av förnybara energikällor ökade med 10 procent medan användningen av fossila bränslen minskade med 8 procent. Träbränslen gick första gången förbi oljan och blev den största energikällan.

Totalförbrukning av energi och koldioxidutsläppen 1990–2012



Andelen förnybar energi av den totala energiförbrukningen ökade år 2012 och uppgick till 32 procent. Den största ökningen gällde användningen av träbränslen, dvs. träbränslen blev för första gången den största energikällan. Användningen av skogsflis uppnådde nytt rekord år 2012, dvs. användningen var 11 procent större än året innan. EU:s målsättningar gällande förnybar energi fastslås i förhållande till slutanvändningen av energi; beräknat på detta sätt har andelen i Finland varit omkring 4–5 procentenheter högre än den andel som beräknats utgående från totalanvändningen av energi. Finlands mål för 2020 är att 38 procent av den slutliga energianvändningen ska bestå av förnybar energi.

Total energiförbrukningen 2011–2012, terajoule

	2012	2011	Förändring %
Träbränslen	331 562	316 847	5
Olja	324 903	335 827	-3
Kärnenergi	240 685	242 897	-1
Kol	125 138	148 338	-16
Naturgas	115 002	130 032	-12
Torv	65 000	84 938	-23
Nettoimport av el	62 796	49 863	26
Vattenkraft	60 001	44 202	36
Vindkraft	1 780	1 733	3
Övriga	44 721	36 173	24
Totalt	1 371 586	1 390 851	-1

Användningen av fossila bränslen minskade med 8 procent från året innan. Inom kategorin fossila bränslen minskade användningen av kol (stenkol, koks, masugns- och koksgas) med 16 procent. Användningen av stenkol sjönk betydligt inom den separata produktionen av kondenskraft. Förbrukningen av naturgas minskade med 12 procent och förbrukningen av torv med 23 procent från året innan.

Tillgången på vattenkraft i de nordiska länderna förbättrades 2012. I Finland ökade produktionen av vattenkraft med 36 procent. Produktionen av vindkraft ökade med 2,7 procent och dess andel var alltså 0,7 procent av all el som producerades. Produktionen av kärnenergi minskade med en procent från året innan. Kärnenergin stod för 33 procent av Finlands elproduktion.

Importen av el ökade med 8 procent. Merparten av den importerade elen kom från Sverige, dvs. 14,2 TWh. På den nordiska elmarknaden var Finland nettoköpare. Importen från Ryssland minskade med 59 procent från året innan. Totalt exporterades 57 procent mindre el än året innan, vilket berodde på den goda tillgången på vattenkraft i de nordiska länderna. Nettoimporten av el motsvarade 20,5 procent av den totala elförbrukningen.

Förbrukningen av el ökade med en procent år 2012. Användningen av el för uppvärmningsbehov ökade på grund av att början och slutet av året var kallare än året innan. Totalt förbrukades 85,1 TWh el. Förbrukningen av fjärrvärme ökade också på grund av att vädret var kallare än året innan. Förbrukningen av fjärrvärme uppgick till 35,2 TWh.

Slutanvändningen av energi minskade med två procent inom industrin och med två procent inom samfärdseln. Energiförbrukningen inom uppvärmning av byggnader steg med 10 procent.

Koldioxidutsläppen från energiproduktionen och -förbrukningen minskade med omkring 11 procent från år 2011 och uppgick till 46,4 miljoner ton koldioxid. Minskningen av utsläppen berodde på minskad användning av fossila bränslen inom el- och värmeproduktionen. Koldioxidutsläppen inom energisektorn utgjorde 76 procent av alla växthusgasutsläpp i Finland år 2012.

CO₂-utsläppen från förbränning 2011–2012, miljoner ton

	2012 ¹⁾	2011	Förändring %
CO ₂ -utsläppen ²⁾	46,4	51,9	-10,6

1) preliminära uppgifter

2) innehåller CO₂-utsläppen från förbränning av fossila bränslen och torv (CRF 1.A)

Länk till [offentliggörandet av växthusgaser](#) (12.12.2013).

Innehåll

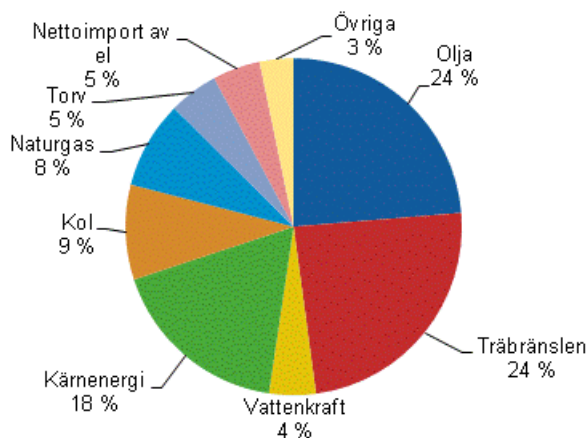
Figurer

Figurbilagor

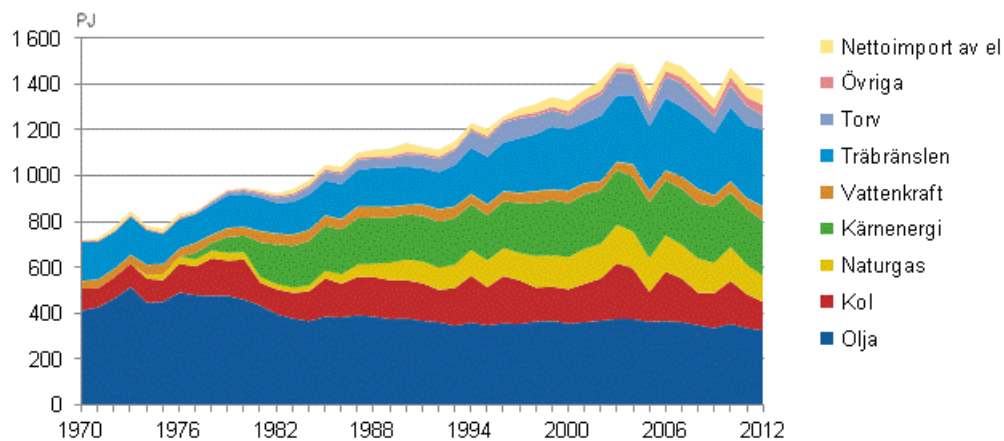
Figurbilaga 1. Totalförbrukning av energi 2012.....	4
Figurbilaga 2. Totalförbrukning av energi 1970–2012.....	4
Figurbilaga 3. Energi- och elintensitet 1970–2012.....	4
Figurbilaga 4. Förnybara energikällor 1970–2012.....	5
Figurbilaga 5. Tillförsel av el 1970–2012.....	5
Figurbilaga 6. Elförbrukning efter sektor 1970–2012.....	5

Figurbilagor

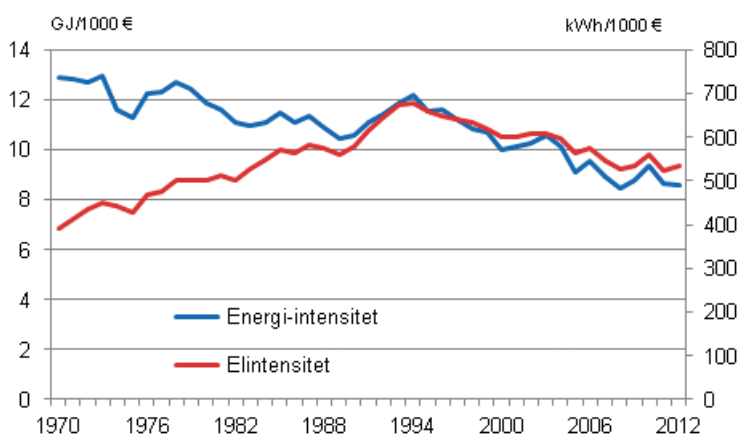
Figurbilaga 1. Totalförbrukning av energi 2012



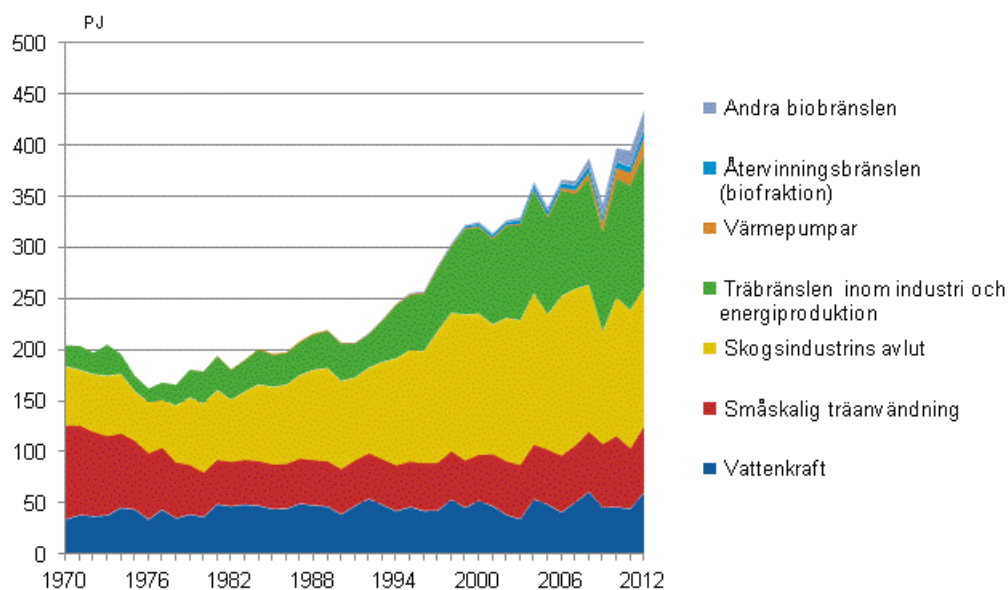
Figurbilaga 2. Totalförbrukning av energi 1970–2012



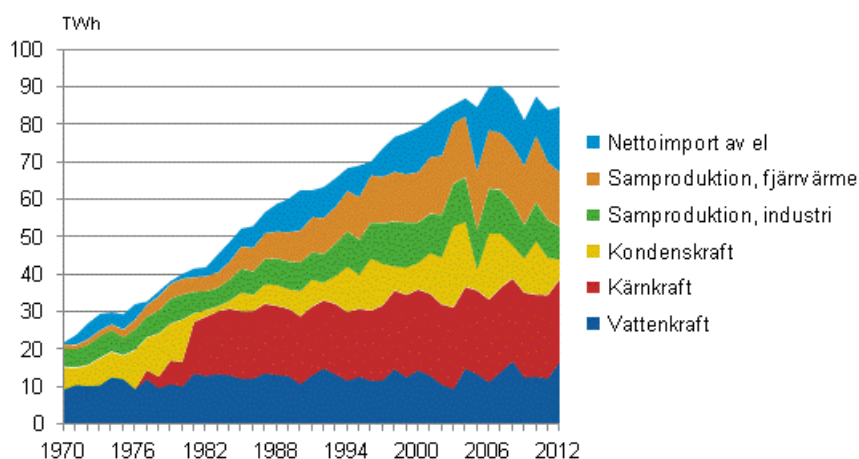
Figurbilaga 3. Energi- och elintensitet 1970–2012



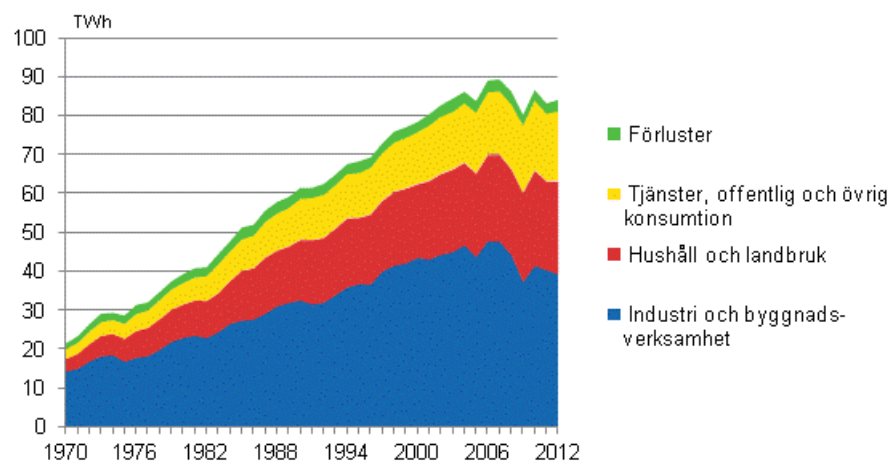
Figurbilaga 4. Förnybara energikällor 1970–2012



Figurbilaga 5. Tillförsel av el 1970–2012



Figurbilaga 6. Elförbrukning efter sektor 1970–2012



Förfrågningar

Bate Ismail 09 1734 2471

Ansvarig statistikdirektör:

Leena Storgårds

energia@stat.fi

www.stat.fi

Källa: Energianskaffning och -förbrukning, Statistikcentralen