

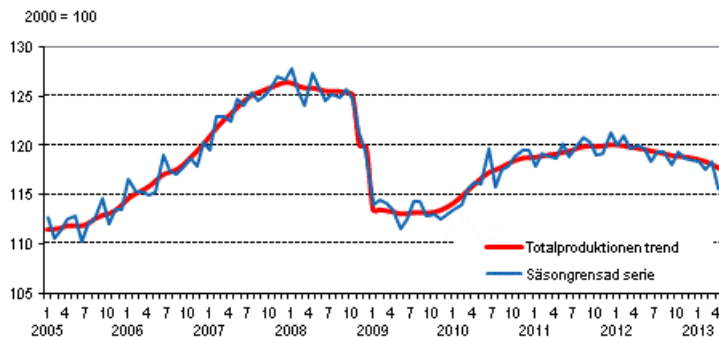
Konjunkturindikator för produktionen

2013, april

Produktionen inom samhällsekonomin minskade i april 2013

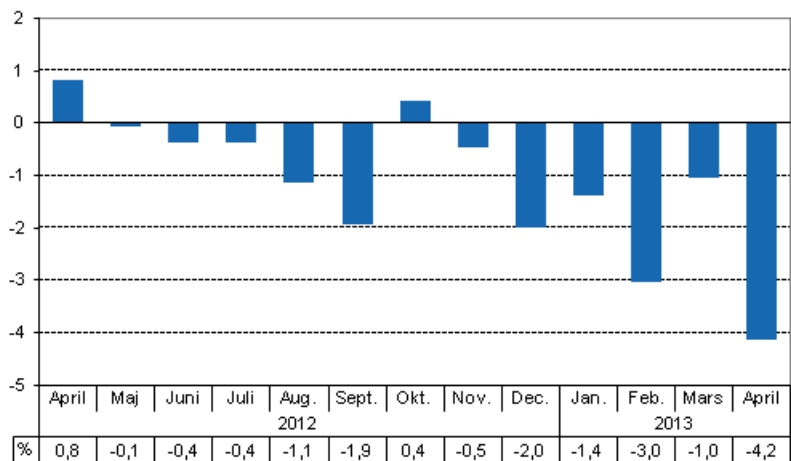
Den säsongrensade produktionen sjönk i april med 2,4 procent från föregående månad. Den arbetsdagskorrigerade produktionen var 4,2 procent lägre än under motsvarande månad året innan. I april år 2013 fanns det två arbetsdagar fler än i motsvarande månad föregående år. Den arbetsdagskorrigerade produktionen för mars minskade enligt de reviderade uppgifterna med 1,0 procent (tidigare -0,4 %) från mars året innan. Revideringen beror på avstämningen av uppgifterna mot kvartalsräkenskaperna.

Produktionens volym 2005–2013, trend och säsongrensad serie



Serierna i konjunkturindikatorn för produktionen säsongrensas med Tramo/Seats-metoden. De senaste observationerna i de säsong- och slumpvariationsrensade serierna (säsongrensad serie och trendserie) revideras i och med nya observationer i säsongrensningsmetoderna. Revideringarna kan vara stora särskilt i konjunkturvändningarna, vilket man bör beakta vid användningen av säsongrensade uppgifter och trenduppgifter. Information om säsongrensning: http://www.tilastokeskus.fi/til/tramo_seats_sv.html

Den arbetsdagskorrigerade förändringen i produktionen från motsvarande månad året innan, %



Förädlingen minskade med nio procent och tjänsterna med två procent från året innan. Primärproduktionen ökade däremot med två procent från april 2012.

Förädlingen omfattar industri och byggverksamhet. Tjänsterna omfattar handel, hotell- och restaurangverksamhet, samfärdsel, företagstjänster samt fastighets-, uthyrnings- och forskningstjänster, finansierings- och försäkringsverksamhet och offentliga tjänster. Med primärproduktion avses jordbruk, jakt, skogsbruk och fiske.

Innehåll

Revideringar i denna statistik.....	4
-------------------------------------	---

Revideringar i denna statistik

Revideringen av årliga volymändringarna, %

		2012	2012	2012	2012	2012	2012	2012	2012	2012	2012	2012	2012	2013	2013	2013
		M01	M02	M03	M04	M05	M06	M07	M08	M09	M10	M11	M12	M01	M02	M03
Den säsongrensade förändringen från föregående månad, %	1. publicering	-0,7	0,7	-0,6	-0,3	0,7	-1,3	0,4	0,1	-0,5	0,5	-0,4	0,1	-0,7	-0,7	1,0
	Föregående publicering	-1,4	0,9	-1,0	-0,2	0,5	-1,0	0,7	-0,2	-1,0	0,9	-0,4	0,1	0,1	-0,7	1,0
	Senaste publicering	-0,9	0,8	-1,1	0,3	-0,3	-1,1	0,8	-0,1	-1,0	1,0	-0,6	0,0	-0,1	-0,7	0,7
	Revision, procentenheter (senaste minus första)	-0,2	0,1	-0,5	0,6	-1,0	0,2	0,4	-0,2	-0,5	0,5	-0,2	-0,1	0,6	0,0	-0,3
Arbetsdagskorrigerad förändring från året innan, %	1. publicering	4,1	3,5	2,4	0,2	0,5	-0,7	0,3	-0,6	-1,0	-0,7	-1,2	-2,3	-2,3	-2,9	-0,4
	Föregående publicering	1,5	1,5	0,8	0,7	-0,2	-0,4	-0,3	-1,0	-1,9	0,1	-0,5	-2,2	-1,1	-2,8	-0,4
	Senaste publicering	1,8	1,6	0,9	0,8	-0,1	-0,4	-0,4	-1,1	-2,0	0,4	-0,5	-2,0	-1,4	-3,0	-1,0
	Revision, procentenheter (senaste minus första)	-2,3	-1,9	-1,5	0,6	-0,6	0,3	-0,7	-0,5	-1,0	1,1	0,7	0,3	0,9	-0,1	-0,6

Volymförändring i genomsnitt från 2010M01 , procentenheter

	Genomsnittlig revidering i absoluta värden	Genomsnittlig revidering
Den säsongrensade förändringen från föregående månad	0,6	-0,0
Arbetsdagskorrigerad förändring från året innan	0,8	-0,5

Förfrågningar

Veli-Pekka Karvinen 09 1734 2667

Samu Hakala 09 1734 3756

Ansvarig statistikdirektör:

Leena Storgårds

kansantalous.suhdanteet@tilastokeskus.fi

www.stat.fi

Källa: Konjunkturindikator för produktionen 2013, april, Statistikcentralen