

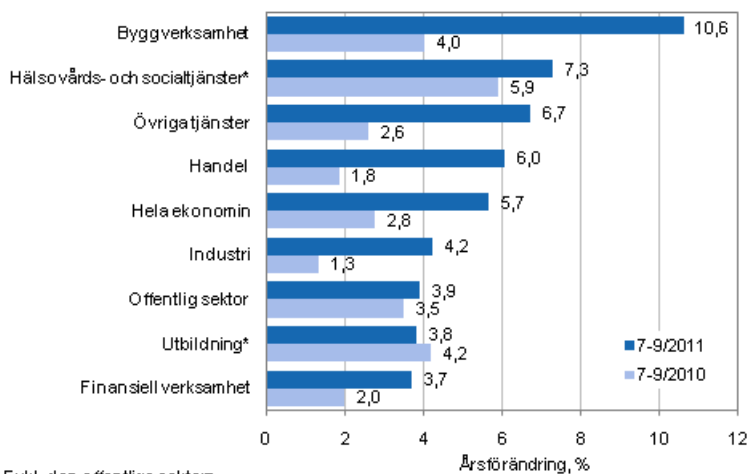
Lönesummaindex

2011, september

Lönesumman ökade med 5,7 procent under juli-september

Enligt Statistikcentralens uppgifter var hela ekonomins lönesumma under juli-september 5,7 procent större än under motsvarande period året innan. Enbart i september ökade lönesumman för hela ekonomin med 6,7 procent från året innan. Under juli-september för ett år sedan ökade lönesumman med 2,8 procent.

Förändring av lönesumman på årsnivå under perioden 7-9/2011 och 7-9/2010, % (TOL 2008)



* Exkl. den offentliga sektorn

Källa: Statistikcentralen

Lönesumman ökade under juli-september i alla statistikförda branscher. Snabbast var ökningen av lönesumman inom byggverksamhet (10,6 %), privata hälsovårds- och socialtjänster (7,3 %), övriga tjänster (6,7 %) och handel (6,0 %). Ökningen av lönesumman var mest moderat inom finansiell verksamhet, där ökningen uppgick till 3,7 procent från jämförelsetidpunkten året innan.

Lönesumman utgör summan av bruttolöner som betalats till arbetstagaren utan optioner. Lönesumman påverkas av förändringarna i sysselsättning och löntagarnas inkomstnivå.

Tillfälligt löneutbetalande arbetsgivare ingår fr.o.m. januari 2011

Fr.o.m. uppgifterna för januari 2011 ingår uppgifterna för tillfälligt löneutbetalande arbetsgivare i beräkningen av lönesummaindexen. Tillfälligt löneutbetalande arbetsgivare har inkluderats i källmaterialet för lönesummaindexen fr.o.m. skattekontoreformen i januari 2010, men deras uppgifter har utelämnats från indexberäkningen i ett år på grund av ojämförbarhet. Tillfälligt löneutbetalande arbetsgivares andel av hela lönesumman är liten och ändringen inverkar inte på indexens jämförbarhet mellan olika år.

Innehåll

Tabeller

Tabellbilagor

Tabellbilaga 1. Lönesummans årsförändring efter näringsgren, % (TOL 2008).....	4
--	---

Figurer

Figurbilagor

Figurbilaga 1. Lönesummans trender efter näringsgren (TOL 2008).....	5
--	---

Tabellbilagor

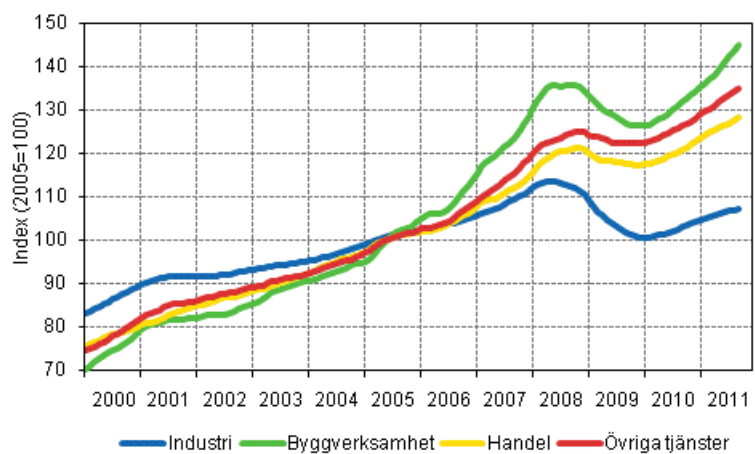
Tabellbilaga 1. Lönesummans årsförändring efter näringsgren, % (TOL 2008)

	Tremånaders årsförändringar, % ¹⁾				Kumulativ årsförändring, % ¹⁾	Den senaste månadens årsförändring, % ¹⁾
	10-12/2010	01-03/2011	04-06/2011	07-09/2011		
Hela ekonomin (A-X)	3,7	4,8	5,3	5,7	5,3	6,7
Industri (BCDE)	3,0	5,4	4,5	4,2	4,7	4,8
Byggverksamhet (F)	6,6	8,0	7,8	10,6	8,9	16,6
Handel (G)	4,1	6,0	6,1	6,0	6,1	6,9
Övriga tjänster (HIJLMNRS)	4,2	6,0	6,5	6,7	6,4	7,9
Finans- och försäkringsverksamhet (K)	4,0	6,0	3,1	3,7	4,2	3,5
Offentlig sektor (OPQ)	2,6	1,9	3,8	3,9	3,2	3,8
Utbildning (P) exkl. den offentliga sektorn	3,7	3,8	4,0	3,8	3,9	4,0
Hälsovårds- och socialtjänster (Q) exkl. den offentliga sektorn	4,3	5,8	6,9	7,3	6,7	8,1

1) I årsförändringen jämförs värdena för referensperioden med värdena för motsvarande period året innan.

Figurbilagor

Figurbilaga 1. Lönesummans trender efter näringsgren (TOL 2008)



Källa: Statistikcentralen

Förfrågningar

Tuomas Remes (09) 1734 3682

Ansvarig statistikdirektör:

Hannele Orjala

palvelut.suhdanne@stat.fi

www.stat.fi

Källa: Lönesummaindex, Statistikcentralen