

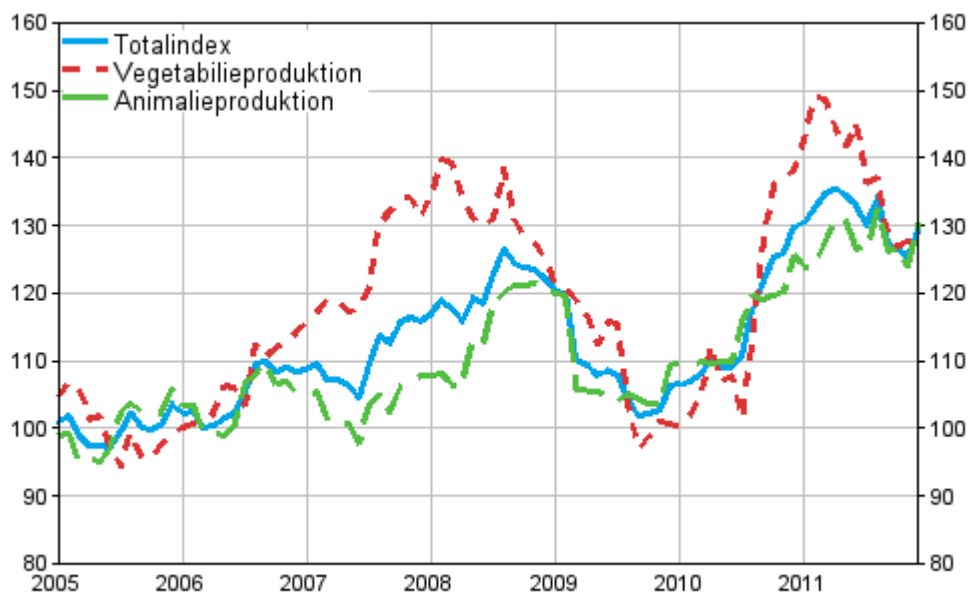
Producentprisindex för lantbruk

2011, 4:e kvartalet

Producentpriserna för lantbruket förblev i genomsnitt oförändrade under fjärde kvartalet

Enligt Statistikcentralen var producentpriserna för lantbruk i genomsnitt oförändrade under fjärde kvartalet 2011 jämfört med året innan. Producentpriserna exkl. pälsdjursuppfödning steg med 0,4 procent. Prisindexet för vegetabilieproduktionen sjönk med 7,2 procent och prisindexet för animalieproduktionen steg upp med 4,2 procent.

Producentprisindexet 2005=100 åren 1/2005–12/2011



Att prisindexen för vegetabilieproduktionen sjönk inverkades särskilt av att potatis blev billigare. Bland animaliska produkter steg i synnerhet priset på mjölk och ägg.

Kvartals- och årsförändringar av producentprisindexet för lantbruk under det fjärde kvartalet år 2011

Index (2005=100)	Indextal IV/2011¹⁾	Förändrings-% III/2011 - IV/2011¹⁾	Förändrings-% IV/2010 - IV/2011¹⁾
Totalindex	127,1	-2,6	0,0
Totalindex, exkl. pälsdjursuppfödning	125,8	-1,6	0,4
Vegetabilieproduktion	127,3	-5,0	-7,2
Animalieproduktion	127,0	-1,2	4,2

1) 2011 preliminärt till dess uppgifter om de slutliga efterkottslikvidpriserna för mjölk finns att tillgå

Innehåll

Tabeller

Tabellbilagor

Tabellbilaga 1. Producentprisindex för lantbruk 2005=100, IV/2011.....	4
--	---

Figurer

Figurbilagor

Figurbilaga 1. Jordbrukets prisindex 2005=100 åren 1/2005–12/2011.....	5
--	---

Tabellbilagor

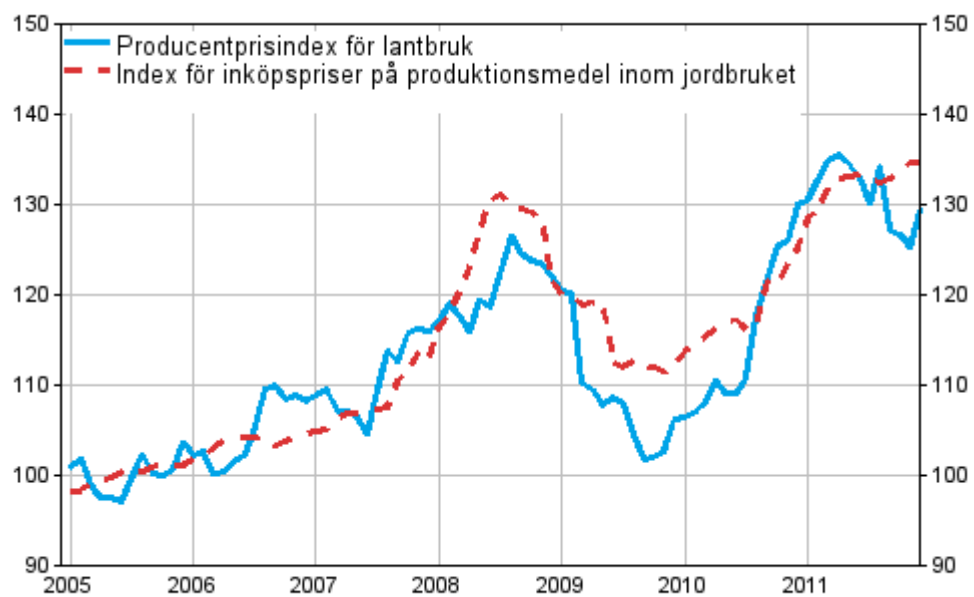
Tabellbilaga 1. Producentprisindex för lantbruk 2005=100, IV/2011¹⁾

Index	Indextal	Kvartalsförändring %	Årförändring %
010000 SPANNMÅL (inkl. utsäde)	179,4	5,6	5,1
020000 INDUSTRIPRODUKTER	102,9	-1,8	7,6
030000 FODERVÄXTER	160,6	-8,9	-2,1
040000 GRÖNSAKER OCH TRÄDGÅRDSPRODUKTER	102,1	-11,9	-21,1
050000 POTATIS (inkl. utsäde)	92,9	-20,9	-16,7
060000 FRUKT	128,3	-1,4	7,1
100000 VEGETABILIEPRODUKTION (010000 - 090000), inkl. frukt (060000) och grönsaker (040000)	127,3	-5,0	-7,2
101000 VEGETABILIEPRODUKTION (010000 - 090000), exkl. frukt (060000) och grönsaker (040000)	145,9	-1,3	1,1
110000 DJUR	118,4	1,2	5,7
111000 Nötkreatur	124,2	0,6	6,5
112000 Svin	115,4	1,8	3,7
115000 Fjäderfä	116,1	0,5	9,2
120000 ANIMALISKA PRODUKTER	131,6	-2,3	3,6
121000 Mjök	127,6	0,0	5,1
122000 Ägg	173,3	8,2	19,8
130000 ANIMALIEPRODUKTION TOTALT (110000+120000)	127,0	-1,2	4,2
13000x ANIMALIEPRODUKTION TOTALT (110000+120000), exkl. skinn	124,8	0,7	5,8
140000 PPI (100000 + 130000), inkl. frukt (060000) och grönsaker (040000)	127,1	-2,6	0,0
14000x PPI TOTALT (100000+130000), inkl. frukt (060000) och grönsaker (040000), exkl. skinn	125,8	-1,6	0,4
141000 PPI TOTALT (100000+130000), exkl. frukt (060000) och grönsaker (040000)	131,2	-1,2	3,5

1) Preliminär

Figurbilagor

Figurbilaga 1. Jordbrukets prisindex 2005=100 åren 1/2005–12/2011



Förfrågningar

Matti Suoniemi 09 1734 3488

Ansvarig statistikdirektör:

Kari Molnar

mthi@stat.fi

www.stat.fi

Källa: Producentprisindex för lantbruk 2005=100. Statistikcentralen