

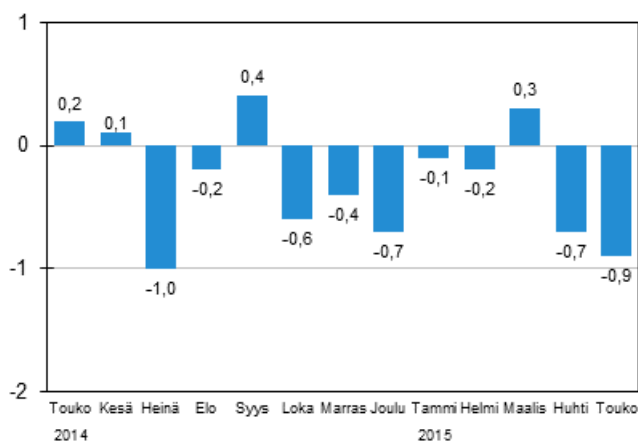
Suurten yritysten liikevaihtoennakko

2015, toukokuu

Suurten yritysten liikevaihto laski toukokuussa

Tilastokeskuksen ennakkotietojen mukaan suurten yritysten liikevaihto laski vuoden 2015 toukokuussa. Kausitasoitettu liikevaihto väheni toukokuussa 0,9 prosenttia huhtikuuhun verrattuna. Huhtikuussa kausitasoitettu liikevaihto laski 0,7 prosenttia, kun taas maaliskuun liikevaihto oli 0,3 prosenttia edeltävää kuukautta suurempi.

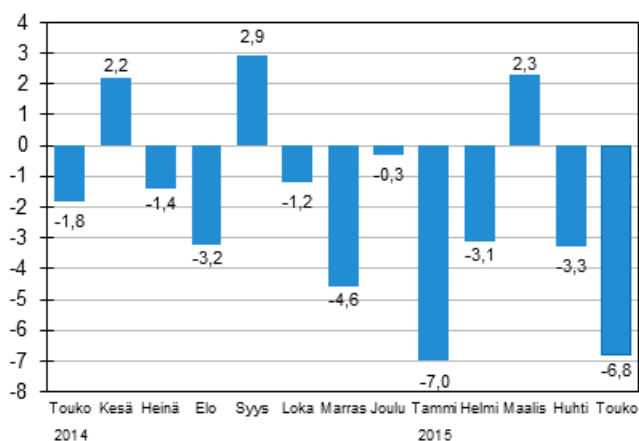
Suurten yritysten liikevaihdon kausitasoitettu muutos edellisestä kuukaudesta, %



Lähde: Tilastokeskus

Suurten yritysten liikevaihto, josta kausivaihtelua ei ole puhdistettu, laski vuoden 2015 toukokuussa 6,8 prosenttia edellisvuoden vastaavaan kuukauteen verrattuna. Tammi-toukokuussa suurten yritysten liikevaihto väheni edellisvuoden vastaavasta ajanjaksosta 3,5 prosenttia.

Suurten yritysten liikevaihdon vuosimuutos, %



Lähde: Tilastokeskus

Suurten yritysten liikevaihtoennakko perustuu teollisuuden, rakentamisen, kaupan ja muiden palvelualojen 2 000 liikevaihdoltaan merkittävimmän yrityksen muodostamaan otokseen. Tilaston ulkopuolelle jäävät alkutuotantoa sekä pankki- ja vakuutus toimintaa harjoittavat yritykset.

Tilaston kuvaamat yritykset muodostavat liki 70 prosenttia kaikkien Suomessa toimivien yritysten liikevaihdosta, vastaavat yli puolesta tehdyistä investoinneista ja työllistävät reilut 40 prosenttia kaikkien yritysten henkilöstöstä.

Tietoja voidaan käyttää yritystalouden kehityksen ja markkinoiden lyhyen aikavälin seurantaan. Koska pienempien yritysten suhdannekehitys voi poiketa suurista yrityksistä, tilaston perusteella ei voida täysin kattavasti arvioida koko yrityssektorin suhdannetilannetta.

Tarkempia tietoja eri toimialojen kehityksestä julkaistaan kuukausittain Liiketoiminnan kuukausikuvaajien omilla [kotisivuilla](#).

Sisällys

Taulukot

Liitetaulukot

| | |
|--|---|
| Liitetaulukko 1. Suurten yritysten liikevaihdon vuosimuutos, % | 4 |
|--|---|

Kuviot

Liitekuviot

| | |
|---|---|
| Liitekuvio 1. Suurten yritysten liikevaihdon vuosimuutos, trendi..... | 5 |
|---|---|

| | |
|-----------------------------|---|
| Tietojen tarkentuminen..... | 6 |
|-----------------------------|---|

| | |
|---|---|
| Laatuseloste: Suurten yritysten liikevaihtoennakko..... | 7 |
|---|---|

Liitetaulukot

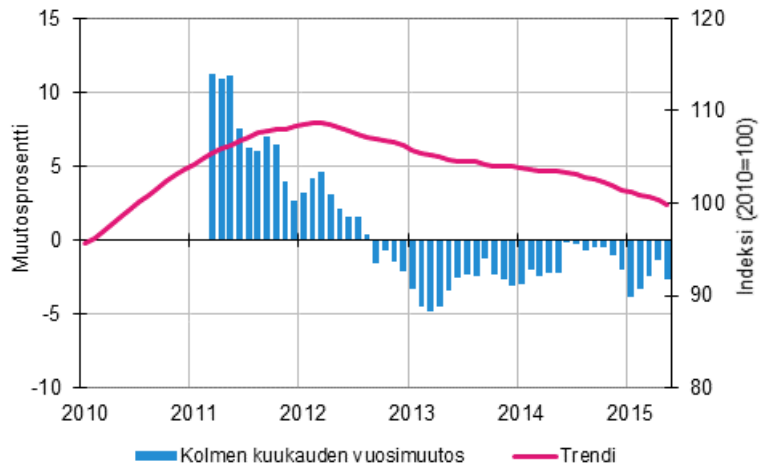
Liitetaulukko 1. Suurten yritysten liikevaihdon vuosimuutos, %

| | Kolmen kuukauden vuosimuutokset, % ¹⁾ | | | | Kumulatiivinen vuosimuutos, % ¹⁾ | Uusimman kuukauden vuosimuutos, % ¹⁾ |
|------------------|--|------------|-----------------|------------|---|---|
| | 06-08/2014 | 09-11/2014 | 12/2014-02/2015 | 03-05/2015 | 01-05/2015 | 05/2015 |
| Suuret yritykset | -0,7 | -1,0 | -3,3 | -2,6 | -3,5 | -6,8 |

1) Vuosimuutoksessa verrataan tarkasteltavan ajanjakson arvoja vuodentakaisen vastaavan ajanjakson arvoihin.

Liitekuviot

Liitekuvio 1. Suurten yritysten liikevaihdon vuosimuutos, trendi



Lähde: Tilastokeskus

Tietojen tarkentuminen

Tilaston tiedot ovat tarkentuneet alla olevan taulukon mukaisesti.

Suurten yritysten liikevaihdon vuosimuutosten tarkentuminen¹⁾

| Tilastokuukausi | Vuosimuutos,% | | Tarkentuminen,%-yksikköä |
|-----------------|---------------|------------------------------|--------------------------|
| | 1. julkistus | Uusin julkistus (2015-06-30) | |
| 12/2014 | -0,9 | -0,3 | 0,6 |
| 01/2015 | -7,0 | -7,0 | 0,0 |
| 02/2015 | -2,8 | -3,1 | -0,3 |
| 03/2015 | 1,6 | 2,3 | 0,7 |
| 04/2015 | -3,2 | -3,3 | -0,1 |

1) 1. julkistus viittaa ajankohtaan kun viiteajankohdan tieto on ensimmäisen kerran julkaistu. Tarkentuminen kuvaa ensimmäisen ja tuoreimman julkaisun vuosimuutosprosenttien erotusta.

Laatuseloste: Suurten yritysten liikevaihtoennakko

1. Tilastotietojen relevanssi

1.1 Tietosisältö ja käyttötarkoitus

Suurten yritysten liikevaihtoennakko on teollisuuden, rakentamisen, kaupan ja muiden palvelualojen noin 2000 merkittävimmän yrityksen liikevaihdon kehitystä kuvaava ennakkollinen indikaattori. Tilaston ulkopuolelle jäävät alkutuotantoa sekä pankki- ja vakuutus toimintaa harjoittavat yritykset.

Tilastossa julkaistaan kuukausittain toimialojensa merkittävimpien yritysten yhteenlasketun liikevaihdon muutos edellisen vuoden vastaavaan ajankohtaan verrattuna. Tiedot pohjautuvat Tilastokeskuksen kuukausittaiseen myyntitiedusteluun.

Tietoja voidaan käyttää yritystalouden kehityksen ja markkinoiden lyhyen aikavälin seurantaan. Tilasto kuvaa luotettavasti suurimpien yritysten liikevaihdon kehitystä. Koska pienempien yritysten suhdannekehitys voi poiketa suurista yrityksistä, ainoastaan tämän tilaston perusteella ei voida arvioida koko yritys sektorin suhdannetilannetta.

1.2 Keskeiset käsitteet ja luokitukset

Liikevaihto on määritelty käsitteellisesti kirjanpitolaissa eikä se sisällä arvonlisäveroa. Liikevaihtoon luetaan varsinaisen liiketoiminnan myyntituotot eli kuukauden aikana myytyjen tavaroiden ja palveluiden arvo sekä kaikki muut asiakkaalta veloittavat kulut kuten kuljetus- ja pakkauskustannukset. Myyntituotoista vähennetään myönnetty alennukset sekä välittömästi myynnin määrään perustuvat verot sekä kaikki yksikön tavaroihin ja palveluihin liittyvät tullit, maksut ja verot (esim. valmisteverot, autoverot ja apteekkimaksu). Komissiokaupassa liikevaihtoon kirjataan vain saatu välityspalkkio.

Kuukausittaisen myynnin tuloutusperiaate on suoriteperuste. Poikkeuksena yleisestä tuloutusperiaatteesta on osatuloutus. Jos yritys soveltaa osatulouttamista pitkän valmistusajan vaativiin hyödykkeisiin (projektituloutus), ilmoitetaan tiedot osatuloutusmenettelyä käyttäen.

Rakentamisen yritysten osalta liikevaihto käsittää ensisijaisesti rakennusyritysten kotimaan myynnin, mutta tietyt toimintamallit kuten perustajaurakoinnin, se kuvaa hankintojen mukaan arvostettuna.

Suurilla yrityksillä tarkoitetaan tässä tilastossa kunkin toimialan suurimpien yritysten muodostamaa Tilastokeskuksen myyntitiedustelun vastaajajoukkoa. Otokseen kuuluu yhteensä 2 000 yritystä. Tämä yritys joukko kattaa siis EU:n kokoluokittelun suuryritysten käsitteen mukaiset, yli 250 henkilöä työllistävät yritykset, sekä noin 1500 näitä pienempää, liikevaihdoltaan merkittävää yritystä.

Arvoindeksi kuvaa liikevaihdon nimellisarvoa suhteessa perusvuoden arvoon. Arvoindeksi sisältää sekä hintojen muutokset että määrän muutokset. Kaikki liikevaihtokuvaajat ovat arvoindeksejä. Niiden arvot saadaan suoraan käytettävistä aineistoista.

Vuosimuutos kuvaa liikevaihdon nimellisarvoa suhteessa edellisen vuoden vastinajankohdan arvoon. Muutos sisältää sekä hintojen että määrän muutokset.

Toimialaluokitus. Tilasto kattaa toimialaluokituksen [TOL 2008](#):n (Tilastokeskus, Helsinki 2008) kaikki luokat lukuun ottamatta maa-, metsä- ja kalataloutta, rahoitus- ja vakuutus toimintaa, koulutusta sekä toimialoja, joilla ei ole yritystoimintaa.

1.3 Lait ja asetukset

Tilastojen laadintaa ohjaavat asetus EU:n tilastoista ja valtion tilastotoimen yleislaki, tilastolaki. Näissä säädetään mm. tiedonantovelvollisuudesta sekä tilastollisesta tietosuojasta sekä määritellään tilastojen laatukriteerit.

Tiedonantajilta kerätään vain ne välttämättömät tiedot, joita ei saada muualta. Tilaston tiedot julkaistaan niin, että niistä ei voida päätellä yksittäisen yrityksen tietoja tai kehitystä.

2. Tilastotutkimuksen menetelmäkuvaus

Perusjoukko

Tilaston perusjoukon muodostavat Tilastokeskuksen myyntitiedustelussa mukana olevat n. 2000 toimialojensa merkittävin yritys. Eräät monitoimialaiset yritykset on jaettu toimialayksiköihin toimialapuhtauden parantamiseksi. Otosjoukko sisältää EU:n kokoluokittelun suuryritysten käsitteen mukaisten eli yli 250 henkilöä työllistävien yritysten lisäksi myös runsaasti pienempiä yrityksiä. Myyntitiedustelu kattaa kaikkien yritysten liikevaihdosta vajaat 70 prosenttia (vuoden 2012 Yritysrekisteri). Tiedonkeruuta päivitetään kuukausittain.

Suurten yritysten liikevaihtoennakossa kaupan ja teollisuuden yritysten osuus on painottunut liikevaihdolla mitattuna suuremmaksi kuin näiden toimialojen osuus on koko taloudessa. Yritysrekisterin vuoden 2012 tietojen mukaan kaupan yritysten liikevaihdon osuus kaikkien toimialojen liikevaihdosta on 33 prosenttia, kun taas suurten yritysten liikevaihtoennakossa alan yritysten osuus on 36 prosenttia. Teollisuudessa vastaava luvut ovat 38 prosenttia ja 41 prosenttia. Tämä tarkoittaa sitä, että kaupan ja teollisuuden yritysten liikevaihdon kehitys ohjaa suurten yritysten liikevaihtokehitystä enemmän kuin kaikkien yritysten liikevaihtokehitystä.

Taulukko 1. Toimialoittaiset prosentiosuudet Yritysten rakenne ja tilinpäätöstilaston vuoden 2013 liikevaihtotietojen ja suurten yritysten liikevaihtoennakon mukaan

| Toimialat | Yritysten tilinpäätöstiedot 2013 | Suurten yritysten liikevaihtoennakko |
|--------------|----------------------------------|--------------------------------------|
| Palvelut | 18 % | 17 % |
| Kauppa | 33 % | 36 % |
| Teollisuus | 41 % | 43 % |
| Rakentaminen | 8 % | 4 % |

Laskenta

Suurten yritysten liikevaihtosarjan perusvuosi on 2010. Toisin sanoen alkuperäisen sarjan vuoden 2010 kuukausi-indeksien keskiarvo on 100. Laskenta perustuu muutosestimointiin ja sen tavoitteena on kuvata suhdannetilanteesta johtuvaa kehitystä. Menetelmässä vertaillaan tarkasteltavan kuukauden ja edellisen vuoden vastaavan kuukauden vertailukelpoisia havaintoja huomioimalla muun muassa yritysjärjestelyt ja kirjanpitoon liittyvät raportointikäytännön muutokset.

Vertailu tehdään siten, että sekä tarkasteltavana että vastinkuukautena laskentaan otetaan samat yritykset. Mikäli vuoden kuluessa on tapahtunut yritysjärjestelyjä, arvioidaan vertailukuukauden tieto järjestelyä edeltäneiden yritysten tiedoista.

Aineistossa havaitut systemaattiset virheet korjataan ennen laskentaa. Laskennan aikana havaitut virheelliset tiedot oikaistaan tai niiden vaikutus poistetaan. Aineisto tarkistetaan yritystasolla käymällä läpi merkittävimmät yritysjärjestelyt ja liikevaihdon muutokset sekä yritysten aloitukset ja lopetukset.

Käytetyt työpäiväkorjaus- ja kausitasoitusmenetelmät

Kausitasoitettusta sarjasta on poistettu vuoden sisäinen systemaattinen vaihtelu. Kausivaihtelun aiheuttaa usein jokin yrityksistä itsestään johtumaton ilmiö, kuten säätilojen ja vuodenaikojen vaihtelu ja ihmisten toimintatavat. Kaikki liikevaihtosarjat tasoitetaan Tramo/Seats –menetelmällä, joka on Eurostatin suosittama kausitasoitusmenetelmä. Tarkempaa tietoa aikasarjojen kausivaihtelusta ja kausitasoitukseen käytetystä menetelmästä saa [Kausitasoitus Tramo/Seats -menetelmällä](#) -selosteesta.

3. Tietojen oikeellisuus ja tarkkuus

Tietojen luotettavuus ja tarkkuus

Tilasto kuvaa luotettavasti suurimpien yritysten liikevaihdon kehitystä. Koska pienempien yritysten suhdannekehitys voi poiketa suurista yrityksistä, tilaston perusteella ei voida täysin kattavasti arvioida koko yrityssektorin suhdannetilannetta.

Uusimmat tiedot tarkentuvat aineiston kertymisen ja yritysten ilmoittamien tietojen muutosten sekä myyntitiedustelun kohdejoukon muutosten vuoksi. Aineiston täydentymisestä johtuen tilaston tiedot lasketaan uudelleen jokaisella julkaisukerralla. Tiedot tarkentuvat eniten ensimmäisen ja toisen julkaisukerran välillä. Tilastoa on tuotettu seurantamielessä noin vuoden ajan ja tänä aikana ensimmäisellä ja toisella laskentakerralla laskettujen vuosimuutosprosenttien ero on ollut noin prosenttiyksikön suuruinen. Lisää tietoa asiasta on [Tilastokeskuksen käytännöt tilastotietojen muutostilanteissa-sivulla](#).

Tietojen oikeellisuus

Myyntitiedustelun liikevaihtokäsitemalli on pääsääntöisesti kirjanpitolain mukainen. Pitkäkestoisia projekteja lukuun ottamatta myynti kohdistetaan suoriteperusteisesti eli laskutuksen mukaisesti. Aineistossa voi myös olla virheitä esimerkiksi optisesta luvusta tai tiedonantajien virheistä johtuen.

Yrityksen toimiala on päätoiminnan mukainen. Sivutoimintojen vaikutusta on pienennetty jakamalla merkittävimmät sivutoiminnot omiksi toimialayksiköikseen.

4. Julkaistujen tietojen ajantasaisuus ja oikea-aikaisuus

Tilasto julkaistaan kuukausittain n. 30 päivän viiveellä kuvattavan ajanjakson päättymisestä. Tiedot kuvaavat viitekuukauden aikana kirjattua liikevaihtoa.

Tilastokeskus tuottaa erillisinä tilastoina [liikevaihtokuvaajia](#) teollisuuden, rakentamisen, kaupan sekä muiden palveluiden toimialoilta. Liikevaihtokuvaajat ovat saatavilla vuodesta 1995 alkaen ja ne kattavat toimialojen yritystoiminnan kokonaisuudessaan.

5. Tietojen saatavuus ja läpinäkyvyys/selkeys

Tilaston tiedot julkaistaan Tilastokeskuksen verkkosivuilla. Julkaisupäivät on koottu [julkistamiskalenteriin](#).

6. Tilastojen vertailukelpoisuus

Tilaston tiedot lasketaan jokaisen julkistuksen yhteydessä uudelleen noin vuoden ajalta. Julkistuksen tiedot ovat ajallisesti vertailukelpoisia, joskin tuoreimmat tiedot voivat tarkentua aineiston täydentymisen vuoksi.

Koska tilasto kuvaa vain suurimpia yrityksiä, sen vertailtavuus muihin tilastoihin on rajallinen. Tilaston käsitteet vastaavat liikevaihtokuvaajien käsitteitä.

7. Selkeys ja eheys/yhtenäisyys

Tilasto kuvaa senhetkisten tiedonkeruussa olevien yritysten suhdannetilannetta. Yritysjoukko voi jonkin verran muuttua julkaisujen välillä, jos tiedonkeruuta kohdistetaan uusiin yrityksiin.

Tiedonkeruun muutokset huomioidaan laskennassa seuraavasti: Otosta päivitettäessä uuden vastaajan vaikutus pystytään huomioimaan taannehtivasti, jos sillä on ollut liikevaihtoa ennen myyntitiedusteluun ottamista. Tällöin tietolähteenä käytetään Verohallinnon kausiveroaineistoa. Vastaavasti yritykset, joiden tietojen kerääminen lopetetaan, jäävät pois koko laskenta-ajanjaksolta. Tiedonkeruun muutosten vaikutus tuloksiin on arvioitu pieneksi.

8. Dokumentointi

Lisää tilastoa koskevaa tietoa löytyy tilaston kotisivuilta (käsitteet ja määritelmät ja luokitukset) ja Statfin-palvelusta.

Lisätietoja

Aki Niskanen 029 551 2657

Atte Lintilä 029 551 2914

Vastaava tilastojohtaja:

Hannele Orjala

palvelut.suhdanne@tilastokeskus.fi

www.tilastokeskus.fi

Lähde: Suurten yritysten liikevaihtoennakko, Tilastokeskus

Asiakaspalaute: www.tilastokeskus.fi/palaute

Tietopalvelu ja viestintä, Tilastokeskus
puh. 029 551 2220
www.tilastokeskus.fi

ISSN 2342-0707 (pdf)

Julkaisutilaukset, Edita Publishing Oy
puh. 020 450 05
asiakaspalvelu.publishing@edita.fi
www.editapublishing.fi