

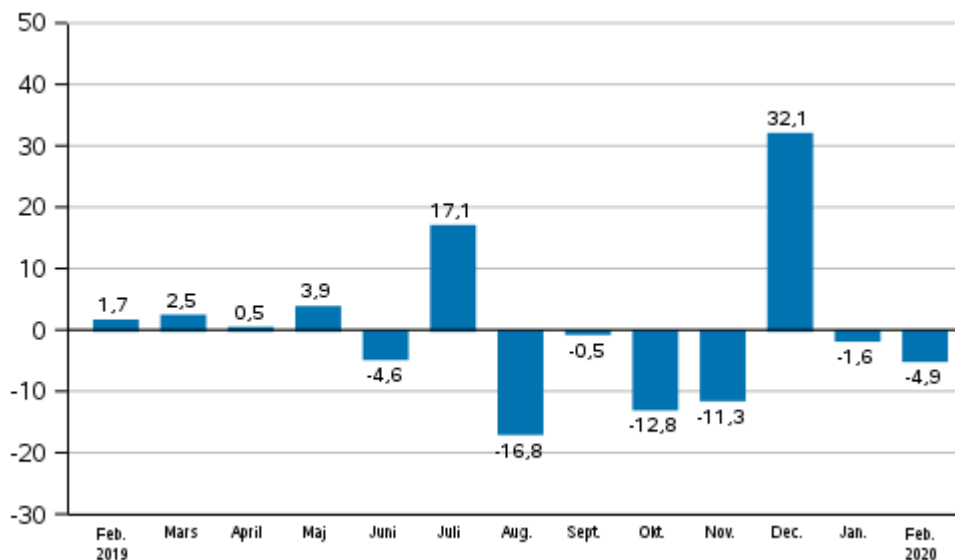
# Industrins orderingsång

2019, februari

## Industrins orderingsång sjönk i februari med 4,9 procent från året innan

Enligt Statistikcentralen var värdet av industrins orderingsång 4,9 procent mindre i februari 2020 än året innan. Under januari–februari minskade orderingsången med 3,2 procent från året innan.

### Industrins orderingsång, årsförändring (ursprunglig serie), % (TOL2008)



Vid tolkningen av statistiken bör man komma ihåg att kraftiga svängningar är typiska på månadsnivå. Inte heller värdemässigt stora orderingsångar fördelas över en längre period, utan tas med som sådana i den månad som statistikförs.

Indexet över industrins orderingsång beskriver utvecklingen av värdet på företagens nya beställningar för de varors och tjänsters del vars produktion är avsedd att ske på ett arbetsställe i Finland. Statistiken baserar sig på ett urval enligt provning. Urvalets grundobservationsenhet är ett företag eller en branschenhet. Till urvalet hör månatligen 400–450 företag eller deras branschenheter. Indextalen och årsförändringsprocenterna

publiceras varje månad för fyra näringsgrenar. Tidsserierna börjar från och med januari år 2005 och basåret för tidsserierna är år 2015 (2015=100). Indextalen kan förändras något på grund av ackumuleringen av material och förändringar i de uppgifter företagen angivit. På grund av kompletteringen av materialen uppdateras de senaste 12 månaderna vid offentliggörandet. En noggrannare beskrivning av statistiken samt beräkningsmetoden finns i kvalitetsbeskrivningen på statistikens ingångssida.

# Innehåll

## Tabeller

### Tabellbilagor

Tabellbilaga 1. Tremånaders glidande årsförändring, kumulativ årsförändring och den senaste månads årsförändring, % (TOL 2008).....	4
---	---

## Figurer

### Figurbilagor

Figurbilaga 1. Industrins orderingång, trendserier efter näringsgren (TOL2008).....	5
---	---

# Tabellbilagor

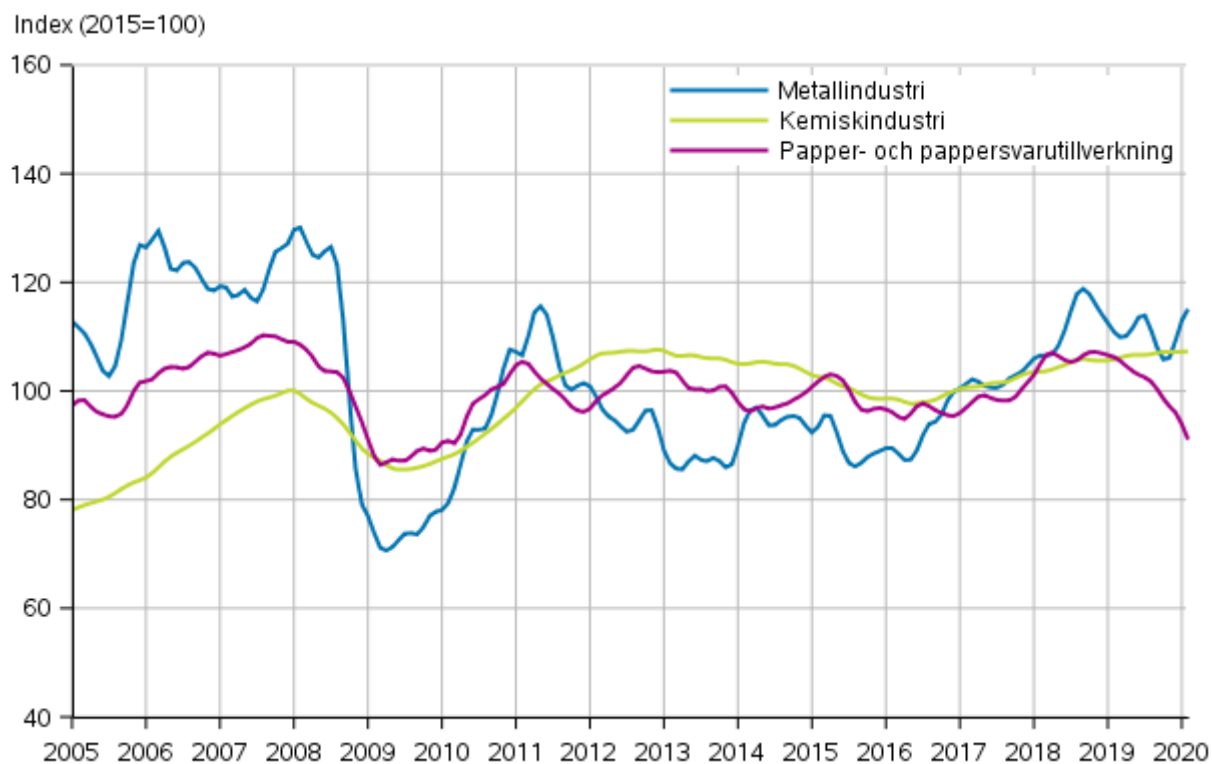
**Tabellbilaga 1. Tremånaders glidande årsförändring, kumulativ årsförändring och den senaste månadens årsförändring, % (TOL 2008)**

	Tremånaders årsförändringar, % <sup>1)</sup>				Kumulativ årsförändring, % <sup>1)</sup>	Den senaste månadens årsförändring, % <sup>1)</sup>
	03-05/2019	06-08/2019	09-11/2019	12/19-02/20		
Fabriksindustri (17, 20-21, 24-30)	2,3	-2,5	-8,5	8,3	-3,2	-4,9
Pappers- och pappersvarutillverkning (17)	-3,2	2,3	-8,4	-13,6	-16,5	-23,8
Kemisk industri (20-21)	5,6	-0,8	2,7	0,4	2,3	-4,0
Metallindustri (24-30)	3,8	-4,5	-10,6	17,6	0,6	1,8

1) Årsförändringen jämförs värdena för referensperioden med värdena för motsvarande period året innan

# Figurbilagor

**Figurbilaga 1. Industrins orderingång, trendserier efter näringsgren (TOL2008)**



## Förfrågningar

Jussi Haavisto 029 551 3341

Maarit Mäkelä 029 551 3324

Ansvarig statistikdirektör:

Mari Ylä-Jarkko

[volyyimi.indeksi@stat.fi](mailto:volyyimi.indeksi@stat.fi)

[www.stat.fi](http://www.stat.fi)

Källa: Industrins orderingång 2020, februari. Statistikcentralen