

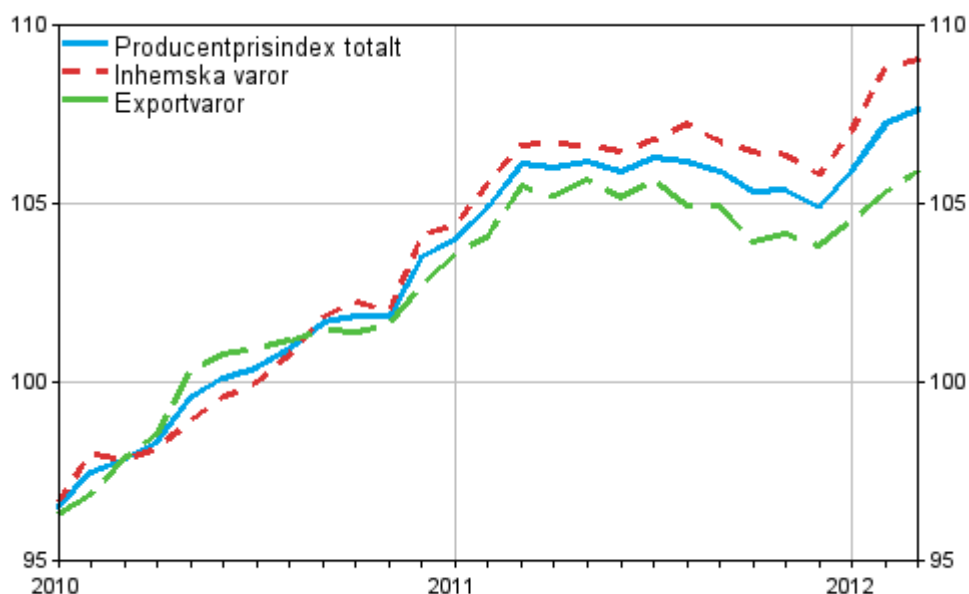
Producentprisindexen

2012, mars

Producentpriserna för industrin steg med 1,4 procent i mars

Enligt Statistikcentralen steg producentpriserna för industrin med i genomsnitt 1,4 procent från mars 2011 till mars 2012. Producentpriserna på industriprodukter som såldes på hemmamarknaden steg med 2,3 procent, medan producentpriserna inom exportindustrin steg med 0,4 procent.

Producentprisindex för industrin 2010=100, 2010:01–2012:03



Exportprisindexet steg med 0,4 procent på årsnivå och Importprisindexet med 3,6 procent. Basprisindexet för hemmamarknadsvaror steg med 3,6 procent och årsförändringen av Basprisindexet för hemmamarknadsvaror inklusive skatter med 3,8 procent.

Ökningen av producentpriserna för industrin påverkades speciellt av att oljeprodukter, livsmedel och metaller blev dyrare jämfört med mars året innan. Prisstegringen dämpades särskilt av billigare elektricitet.

Producentpriserna för industrin steg från februari till mars med 0,4 procent. Stegringen berodde främst på dyrare oljeprodukter.

Producentprisindex 2010=100

| | Indextal 2012:03 | 2012:02 - 2012:03, % | 2011:03 - 2012:03, % |
|---|------------------|----------------------|----------------------|
| Producentprisindex för industrin, totalt | 107,6 | 0,4 | 1,4 |
| - Producentprisindex för industrin, inhemska varor | 109,0 | 0,2 | 2,3 |
| - Producentprisindex för industrin, exporterade varor | 105,9 | 0,6 | 0,4 |
| Exportprisindex | 106,1 | 0,6 | 0,4 |
| Importprisindex | 112,6 | 0,5 | 3,6 |
| Basprisindex för hemmamarknadsvaror | 110,1 | 0,4 | 3,6 |
| Basprisindex för hemmamarknadsvaror, inkl. skatter | 111,4 | 0,4 | 3,8 |

Producentprisindex 1949=100

| | Indextal 2012:03 | 2012:02 - 2012:03, % | 2011:03 - 2012:03, % |
|-----------------------|------------------|----------------------|----------------------|
| Produktionsprisindex | 1984 | 0,4 | 1,8 |
| Exportprisindex (fob) | 1733 | 0,6 | 0,3 |
| Importprisindex (cif) | 1681 | 0,5 | 3,8 |
| Partiprisindex | 2241 | 0,4 | 3,3 |

Innehåll

Tabeller

Tabellbilagor

| | |
|--|----|
| Tabellbilaga 1. Producentprisindex 2010=100, indextal och årliga förändringar..... | 4 |
| Tabellbilaga 2. Producentprisindex 1949=100..... | 5 |
| Tabellbilaga 3. Producentprisindex för industrin 2010=100 (NACE-TOL 2008)..... | 6 |
| Tabellbilaga 4. Producentprisindex för industrin 2010=100 (MIG)..... | 6 |
| Tabellbilaga 5. Exportprisindex 2010=100 (NACE-TOL 2008)..... | 7 |
| Tabellbilaga 6. Exportprisindex 2010=100 (MIG)..... | 7 |
| Tabellbilaga 7. Importprisindex 2010=100 (NACE-TOL 2008)..... | 8 |
| Tabellbilaga 8. Importprisindex 2010=100 (MIG)..... | 8 |
| Tabellbilaga 9. Basprisindex för hemmamarknadsvaror 2010=100 (NACE-TOL 2008)..... | 9 |
| Tabellbilaga 10. Basprisindex för hemmamarknadsvaror 2010=100 (MIG)..... | 9 |
| Tabellbilaga 11. Basprisindex för hemmamarknadsvaror, inklusive skatter, 2010=100 (NACE-TOL 2008)..... | 10 |
| Tabellbilaga 12. Basprisindex för hemmamarknadsvaror, inklusive skatter (MIG)..... | 10 |
| Tabellbilaga 13. Produktionsprisindex 1949=100 (SITC)..... | 11 |
| Tabellbilaga 14. Produktionsprisindex 1949=100 (ISIC)..... | 11 |
| Tabellbilaga 15. Exportprisindex (FOB) 1949=100 (SITC)..... | 11 |
| Tabellbilaga 16. Importprisindex (CIF) 1949=100 (SITC)..... | 11 |
| Tabellbilaga 17. Partiprisindex 1949=100 (SITC)..... | 12 |
| Tabellbilaga 18. Producentprisindex för industrin 2005=100 (NACE-TOL 2008)..... | 12 |
| Tabellbilaga 19. Exportprisindex 2005=100 (NACE-TOL 2008)..... | 12 |
| Tabellbilaga 20. Importprisindex 2005=100 (NACE-TOL 2008)..... | 13 |
| Tabellbilaga 21. Basprisindex för hemmamarknadsvaror 2005=100 (NACE-TOL 2008)..... | 13 |
| Tabellbilaga 22. Partiprisindex 2005=100 (NACE-TOL 2008)..... | 13 |
| Tabellbilaga 23. Producentprisindex för tjänster 2005=100 (TOL 2008), 1:a kvartalet 2012 | 14 |
| Tabellbilaga 24. Producentprisindex för industrin, internationell jämförelse..... | 15 |
| Tabellbilaga 25. Trädpellet, konsumentpris..... | 15 |
| Tabellbilaga 26. Basprisindex för hemmamarknadsvaror 2000=100 (NACE-TOL 2002)..... | 15 |

Tabellbilagor

Tabellbilaga 1. Producentprisindex 2010=100, indextal och årliga förändringar

| År och månad | Producentprisindex för industrin | | Basprisindex för hemmamarknadsvaror | | Exportprisindex | | Importprisindex | | Basprisindex för hemmamarknadsvaror inkl. skatter | | |
|--------------|----------------------------------|-------|-------------------------------------|-------|-----------------|-------|-----------------|-------|---|-------|-----|
| | Index | %/år | Index | %/år | Index | %/år | Index | %/år | Index | %/år | |
| 2010 | 1-12 | 100,0 | | 100,0 | | 100,0 | | 100,0 | | 100,0 | |
| 2011 | 1-12 | 105,6 | 5,6 | 106,4 | 6,4 | 104,9 | 4,9 | 108,3 | 8,3 | 107,5 | 7,5 |
| | 1 | 104,0 | 7,8 | 103,9 | 6,8 | 103,7 | 7,7 | 105,7 | 10,6 | 105,0 | 8,2 |
| | 2 | 104,9 | 7,6 | 105,1 | 7,4 | 104,3 | 7,7 | 107,3 | 11,3 | 106,2 | 8,9 |
| | 3 | 106,1 | 8,5 | 106,2 | 7,9 | 105,7 | 8,0 | 108,8 | 11,2 | 107,3 | 9,4 |
| | 4 | 106,0 | 7,8 | 106,7 | 7,6 | 105,4 | 7,0 | 109,8 | 9,8 | 107,8 | 9,1 |
| | 5 | 106,2 | 6,7 | 106,3 | 6,9 | 105,9 | 5,5 | 108,1 | 8,1 | 107,3 | 8,5 |
| | 6 | 105,9 | 5,8 | 106,4 | 6,4 | 105,3 | 4,5 | 107,8 | 6,8 | 107,5 | 8,0 |
| | 7 | 106,3 | 5,8 | 107,0 | 7,1 | 105,8 | 4,9 | 108,8 | 8,6 | 108,2 | 7,8 |
| | 8 | 106,2 | 5,2 | 107,0 | 6,7 | 105,1 | 3,9 | 107,9 | 7,3 | 108,2 | 7,4 |
| | 9 | 105,9 | 4,2 | 107,2 | 6,0 | 105,0 | 3,5 | 108,8 | 7,5 | 108,2 | 6,7 |
| | 10 | 105,3 | 3,4 | 106,9 | 5,4 | 104,0 | 2,7 | 108,4 | 7,5 | 108,0 | 6,2 |
| | 11 | 105,4 | 3,5 | 107,2 | 5,4 | 104,2 | 2,5 | 109,2 | 7,1 | 108,2 | 6,1 |
| 12 | 104,9 | 1,4 | 107,0 | 3,5 | 104,0 | 1,0 | 109,2 | 4,6 | 108,1 | 4,2 | |
| 2012 | 1 | 105,9 | 1,8 | 108,0 | 4,0 | 104,7 | 0,9 | 110,9 | 4,9 | 109,5 | 4,2 |
| | 2 | 107,2 | 2,2 | 109,6 | 4,3 | 105,5 | 1,2 | 112,1 | 4,5 | 111,0 | 4,5 |
| | 3 | 107,6 | 1,4 | 110,1 | 3,6 | 106,1 | 0,4 | 112,6 | 3,6 | 111,4 | 3,8 |

Tabellbilaga 2. Producentprisindex 1949=100

| År och månad | Produktionsprisindex | Exportprisindex | Importprisindex | Partiprisindex | |
|--------------|----------------------|-----------------|-----------------|----------------|------|
| 2000 | 1-12 | 1666 | 1686 | 1335 | 1701 |
| 2001 | 1-12 | 1674 | 1668 | 1298 | 1706 |
| 2002 | 1-12 | 1644 | 1617 | 1263 | 1693 |
| 2003 | 1-12 | 1626 | 1562 | 1258 | 1695 |
| 2004 | 1-12 | 1631 | 1570 | 1303 | 1711 |
| 2005 | 1-12 | 1664 | 1599 | 1389 | 1768 |
| 2006 | 1-12 | 1745 | 1665 | 1494 | 1872 |
| 2007 | 1-12 | 1795 | 1706 | 1529 | 1938 |
| 2008 | 1-12 | 1862 | 1724 | 1582 | 2027 |
| 2009 | 1-12 | 1756 | 1566 | 1401 | 1893 |
| 2010 | 1-12 | 1843 | 1633 | 1495 | 2000 |
| 2011 | 1-12 | 1944 | 1714 | 1616 | 2169 |
| 2012 | 1 | 1953 | 1709 | 1655 | 2202 |
| | 2 | 1977 | 1722 | 1673 | 2232 |
| | 3 | 1984 | 1733 | 1681 | 2241 |

Tabellbilaga 3. Producentprisindex för industrin 2010=100 (NACE-TOL 2008)

| Varugruppen (NACE-TOL) | Inhemskt varor | Exportvaror | Totalt 2012:03 | 2012:02 - 2012:03, % | 2011:03 - 2012:03, % |
|--|----------------|-------------|----------------|----------------------|----------------------|
| B-E Totalt | 109,0 | 105,9 | 107,6 | 0,4 | 1,4 |
| B Utvinning av mineral | 115,1 | 110,0 | 114,7 | -1,4 | 3,7 |
| C Tillverkning | 109,4 | 106,1 | 107,7 | 0,8 | 2,1 |
| C10 Livsmedelsframställning | 110,6 | 112,8 | 110,9 | 0,4 | 6,4 |
| C11 Framställning av drycker | 108,8 | 106,5 | 108,4 | 0,2 | 8,4 |
| C13 Textilvarutillverkning | 100,4 | 108,6 | 104,7 | -0,8 | 2,1 |
| C14 Tillverkning av kläder | 108,5 | 105,3 | 106,4 | -0,1 | 4,4 |
| C16 Tillverkning av trä och varor av trä, kork, rotting o.d. utom möbler | 99,8 | 100,7 | 100,1 | 0,4 | -1,1 |
| C17 Pappers- och pappersvarutillverkning | 97,4 | 103,8 | 101,6 | -0,4 | -3,7 |
| C171 Massa-, pappers- och papptillverkning | 95,7 | 103,6 | 101,2 | -0,5 | -4,3 |
| C172 Tillverkning av pappers- och pappvaror | 105,9 | 108,6 | 106,7 | 0,6 | 3,4 |
| C18 Grafisk produktion och reproduktion av inspelningar | | | 99,1 | -0,1 | 0,3 |
| C20 Tillverkning av kemikalier och kemiska produkter | 116,6 | 110,4 | 113,3 | 1,7 | 3,8 |
| C22 Tillverkning av gummi- och plastvaror | 108,3 | 106,1 | 107,4 | 0,0 | 2,5 |
| C23 Tillverkning av andra icke-metalliska mineraliska produkter | 106,2 | 102,8 | 105,4 | 0,3 | 3,6 |
| C24 Stål- och metallframställning | 107,4 | 101,2 | 103,3 | 1,7 | -6,9 |
| C25 Tillverkning av metallvaror utom maskiner och apparater | 109,4 | 112,0 | 109,8 | 0,9 | 5,5 |
| C26 Tillverkning av datorer, elektronikvaror och optik | 97,6 | 97,0 | 97,1 | 0,3 | -0,2 |
| C265 Tillverkning av instrument för mätning, provning, navigering och styrning samt ur | | | 101,3 | 0,3 | 0,7 |
| C27 Tillverkning av elapparatur | 109,3 | 101,3 | 103,4 | -0,1 | 2,3 |
| C28 Tillverkning av övriga maskiner | 100,2 | 103,4 | 102,4 | -0,1 | 1,6 |
| C29 Tillverkning av motorfordon, släpfordon och påhängsvagnar | 103,8 | 102,2 | 102,6 | 0,1 | 1,1 |
| C31 Tillverkning av möbler | 104,5 | 105,2 | 104,6 | 0,0 | 2,5 |
| D35 Försörjning av el, gas, värme och kyla | | | 101,0 | -4,7 | -5,6 |
| E36 Vattenförsörjning | | | 110,9 | 0,0 | 4,6 |

Tabellbilaga 4. Producentprisindex för industrin 2010=100 (MIG)

| Användningssyfte (MIG) | Inhemskt varor | Exportvaror | Totalt 2012:03 | 2012:02 - 2012:03, % | 2011:03 - 2012:03, % |
|---------------------------------|----------------|-------------|----------------|----------------------|----------------------|
| Insatsvaror | 106,8 | 104,0 | 105,3 | 0,4 | -0,7 |
| Kapitalvaror | 104,7 | 101,1 | 102,5 | 0,4 | 1,9 |
| Varaktiga konsumtionsvaror | 106,0 | 105,1 | 105,8 | 0,0 | 3,7 |
| Icke varaktiga konsumtionsvaror | 108,0 | 105,5 | 107,4 | 0,2 | 5,6 |
| Energi | 115,3 | | | | |

Tabellbilaga 5. Exportprisindex 2010=100 (NACE-TOL 2008)

| Varugruppen (NACE-TOL) | Indextal 2012:03 | 2012:02 - 2012:03, % | 2011:03 - 2012:03, % |
|--|------------------|-------------------------|-------------------------|
| A-E Totalt | 106,1 | 0,6 | 0,4 |
| A Jordbruk, skogsbruk och fiske | 142,6 | 6,1 | -0,6 |
| B Utvinning av mineral | 110,0 | -0,6 | -1,9 |
| C Tillverkning | 106,1 | 0,6 | 0,7 |
| C10 Livsmedelsframställning | 112,8 | 0,8 | 11,5 |
| C11 Framställning av drycker | 106,5 | -0,3 | 6,0 |
| C13 Textilvarutillverkning | 108,6 | -1,6 | 3,3 |
| C14 Tillverkning av kläder | 105,3 | 0,1 | 3,8 |
| C16 Tillverkning av trä och varor av trä, kork, rotting o.d. utom möbler | 100,7 | 0,0 | -1,4 |
| C17 Pappers- och pappersvarutillverkning | 103,8 | -0,4 | -3,3 |
| C171 Massa-, pappers- och papptillverkning | 103,6 | -0,5 | -3,6 |
| C172 Tillverkning av pappers- och pappvaror | 108,6 | 2,5 | 4,9 |
| C20 Tillverkning av kemikalier och kemiska produkter | 110,4 | 1,2 | 1,9 |
| C22 Tillverkning av gummi- och plastvaror | 106,1 | -0,4 | 1,5 |
| C23 Tillverkning av andra icke-metalliska mineraliska produkter | 102,8 | 1,4 | 1,3 |
| C24 Stål- och metallframställning | 101,2 | 2,2 | -8,1 |
| C25 Tillverkning av metallvaror utom maskiner och apparater | 112,0 | -2,6 | 6,7 |
| C26 Tillverkning av datorer, elektronikvaror och optik | 97,0 | 0,3 | -0,1 |
| C27 Tillverkning av elapparatur | 101,3 | -0,3 | 1,2 |
| C28 Tillverkning av övriga maskiner | 103,4 | 0,0 | 2,2 |
| C29 Tillverkning av motorfordon, släpfordon och påhängsvagnar | 102,2 | 0,0 | 1,3 |
| C31 Tillverkning av möbler | 105,2 | 0,0 | 2,7 |

Tabellbilaga 6. Exportprisindex 2010=100 (MIG)

| Användningssyfte (MIG) | Indextal 2012:03 | 2012:02 - 2012:03, % | 2011:03 - 2012:03, % |
|---------------------------------|------------------|----------------------|----------------------|
| Insatsvaror | 104,0 | 0,4 | -2,2 |
| Kapitalvaror | 101,1 | 0,1 | 1,1 |
| Varaktiga konsumtionsvaror | 105,1 | -0,3 | 4,0 |
| Icke varaktiga konsumtionsvaror | 105,5 | 0,0 | 5,4 |

Tabellbilaga 7. Importprisindex 2010=100 (NACE-TOL 2008)

| Varugruppen (NACE-TOL) | Indextal 2012:03 | 2012:02 - 2012:03, % | 2011:03 - 2012:03, % |
|--|------------------|-------------------------|-------------------------|
| A-E Totalt | 112,6 | 0,5 | 3,6 |
| A Jordbruk, skogsbruk och fiske | 112,4 | -0,8 | -0,6 |
| B Utvinning av mineral | 141,4 | 2,5 | 11,0 |
| C Tillverkning | 107,3 | 0,4 | 2,5 |
| C10 Livsmedelsframställning | 112,0 | 0,1 | 3,2 |
| C11 Framställning av drycker | 105,0 | 0,0 | 3,3 |
| C13 Textilvarutillverkning | 107,6 | -0,1 | 2,7 |
| C14 Tillverkning av kläder | 110,1 | 1,0 | 7,9 |
| C16 Tillverkning av trä och varor av trä, kork, rotting o.d. utom möbler | 102,3 | -0,1 | 2,6 |
| C17 Pappers- och pappersvarutillverkning | 99,8 | 1,2 | -3,5 |
| C171 Massa-, pappers- och papptillverkning | 97,2 | 1,8 | -6,6 |
| C172 Tillverkning av pappers- och pappvaror | 105,5 | -0,1 | 3,5 |
| C19 Tillverkning av stenkolsprodukter och raffinerade petroleumprodukter | 145,2 | 3,9 | 13,8 |
| C192 Petroleumraffinering | 146,8 | 4,3 | 14,8 |
| C20 Tillverkning av kemikalier och kemiska produkter | 113,9 | 1,4 | 3,6 |
| C21 Tillverkning av farmaceutiska basprodukter och läkemedel | 103,1 | 0,0 | 4,4 |
| C22 Tillverkning av gummi- och plastvaror | 111,0 | 0,5 | 6,4 |
| C23 Tillverkning av andra icke-metalliska mineraliska produkter | 105,9 | -0,6 | 4,6 |
| C24 Stål- och metallframställning | 103,0 | -1,3 | -6,6 |
| C241 Framställning av järn och stål samt ferrolegeringar | 109,5 | 0,5 | -1,1 |
| C244 Framställning av andra metaller än järn | 92,2 | -3,8 | -18,1 |
| C25 Tillverkning av metallvaror utom maskiner och apparater | 106,3 | 0,4 | 5,1 |
| C26 Tillverkning av datorer, elektronikvaror och optik | 95,6 | 0,1 | -0,9 |
| C27 Tillverkning av elapparatur | 102,0 | 0,0 | 1,8 |
| C28 Tillverkning av övriga maskiner | 104,8 | -0,2 | 2,0 |
| C29 Tillverkning av motorfordon, släpfordon och påhängsvagnar | 102,7 | -0,1 | 1,5 |
| C30 Tillverkning av andra transportmedel | 106,5 | 0,1 | 5,0 |
| C31 Tillverkning av möbler | 103,2 | 0,4 | 3,5 |

Tabellbilaga 8. Importprisindex 2010=100 (MIG)

| Användningssyfte (MIG) | Indextal 2012:03 | 2012:02 - 2012:03, % | 2011:03 - 2012:03, % |
|---------------------------------|------------------|----------------------|----------------------|
| Insatsvaror | 107,2 | -0,3 | 0,2 |
| Kapitalvaror | 101,1 | 0,0 | 1,0 |
| Varaktiga konsumtionsvaror | 101,5 | 0,1 | 3,4 |
| Icke varaktiga konsumtionsvaror | 107,4 | 0,2 | 3,9 |
| Energi | 144,7 | 2,7 | 11,9 |

Tabellbilaga 9. Basprisindex för hemmamarknadsvaror 2010=100 (NACE-TOL 2008)

| Varugruppen (NACE-TOL) | Inhemskt varor | Importvaror | Totalt 2012:03 | 2012:02 - 2012:03, % | 2011:03 - 2012:03, % |
|--|----------------|-------------|----------------|----------------------|----------------------|
| A-F Totalt | 108,7 | 112,6 | 110,1 | 0,4 | 3,6 |
| A Jordbruk, skogsbruk och fiske | 109,2 | 112,4 | 109,6 | 1,5 | 0,6 |
| B Utvinning av mineral | 115,1 | 141,4 | 137,0 | 2,0 | 10,0 |
| C Tillverkning | 109,4 | 107,4 | 108,5 | 0,7 | 3,1 |
| C10 Livsmedelsframställning | 110,6 | 112,0 | 111,0 | 0,3 | 5,1 |
| C11 Framställning av drycker | 108,8 | 104,9 | 107,7 | 0,2 | 7,2 |
| C13 Textilvarutillverkning | 100,4 | 107,6 | 105,1 | 0,0 | 2,0 |
| C14 Tillverkning av kläder | 108,5 | 110,1 | 110,0 | 0,9 | 7,7 |
| C16 Tillverkning av trä och varor av trä, kork, rotting o.d. utom möbler | 99,8 | 102,3 | 100,1 | 0,5 | -0,4 |
| C17 Pappers- och pappersvarutillverkning | 97,4 | 99,8 | 97,8 | -0,1 | -4,4 |
| C171 Massa-, pappers- och papptillverkning | 95,7 | 97,2 | 95,9 | 0,0 | -6,2 |
| C172 Tillverkning av pappers- och pappvaror | 105,9 | 105,5 | 105,8 | -0,1 | 2,9 |
| C18 Grafisk produktion och reproduktion av inspelningar | | | 98,8 | -0,1 | 0,2 |
| C20 Tillverkning av kemikalier och kemiska produkter | 116,6 | 114,0 | 115,2 | 1,7 | 4,7 |
| C22 Tillverkning av gummi- och plastvaror | 108,3 | 111,0 | 109,5 | 0,3 | 4,6 |
| C23 Tillverkning av andra icke-metalliska mineraliska produkter | 106,2 | 105,9 | 106,1 | -0,2 | 4,4 |
| C24 Stål- och metallframställning | 107,4 | 103,0 | 105,2 | -0,3 | -5,5 |
| C25 Tillverkning av metallvaror utom maskiner och apparater | 109,4 | 106,3 | 108,8 | 1,5 | 5,3 |
| C26 Tillverkning av datorer, elektronikvaror och optik | 97,6 | 95,6 | 95,8 | 0,1 | -0,9 |
| C27 Tillverkning av elapparatur | 109,3 | 102,0 | 104,4 | 0,1 | 3,0 |
| C28 Tillverkning av övriga maskiner | 100,2 | 104,8 | 102,8 | -0,2 | 1,2 |
| C29 Tillverkning av motorfordon, släpfordon och påhängsvagnar | 103,8 | 102,7 | 102,8 | 0,0 | 1,4 |
| C31 Tillverkning av möbler | 104,5 | 103,2 | 104,1 | 0,1 | 2,8 |
| C33 Reparation och installation av maskiner och apparater | | | 106,7 | 0,0 | 4,4 |
| D35 Försörjning av el, gas, värme och kyla | | | 100,7 | -5,7 | -6,3 |
| E36 Vattenförsörjning | | | 110,9 | 0,0 | 4,6 |
| F Byggverksamhet | | | 107,9 | 0,5 | 7,8 |

Tabellbilaga 10. Basprisindex för hemmamarknadsvaror 2010=100 (MIG)

| Användningssyfte (MIG) | Inhemskt varor | Importvaror | Totalt 2012:03 | 2012:02 - 2012:03, % | 2011:03 - 2012:03, % |
|---------------------------------|----------------|-------------|----------------|----------------------|----------------------|
| Insatsvaror | 106,8 | 107,2 | 107,0 | 0,1 | 0,7 |
| Kapitalvaror | 104,7 | 101,1 | 102,8 | 0,3 | 1,9 |
| Varaktiga konsumtionsvaror | 106,0 | 101,5 | 103,2 | 0,1 | 3,5 |
| Icke varaktiga konsumtionsvaror | 108,0 | 107,5 | 107,8 | 0,2 | 4,9 |
| Energi | 115,3 | 144,7 | 127,8 | 0,7 | 6,5 |

Tabellbilaga 11. Basprisindex för hemmamarknadsvaror, inklusive skatter, 2010=100 (NACE-TOL 2008)

| Varugruppen (NACE-TOL) | Inhemskt varor | Importvaror | Totalt 2012:03 | 2012:02 - 2012:03, % | 2011:03 - 2012:03, % |
|--|----------------|-------------|----------------|----------------------|----------------------|
| A-E Totalt | 109,9 | 114,4 | 111,4 | 0,4 | 3,8 |
| A Jordbruk, skogsbruk och fiske | 109,3 | 112,8 | 109,8 | 1,5 | 0,5 |
| B Utvinning av mineral | 115,5 | 148,6 | 143,0 | 1,6 | 9,8 |
| C Tillverkning | 110,3 | 108,2 | 109,4 | 0,7 | 3,5 |
| C10 Livsmedelsframställning | 112,1 | 114,1 | 112,6 | 0,3 | 5,2 |
| C11 Framställning av drycker | 112,3 | 104,7 | 110,3 | 0,1 | 9,5 |
| C13 Textilvarutillverkning | 100,8 | 108,0 | 105,5 | 0,0 | 2,1 |
| C14 Tillverkning av kläder | 108,9 | 110,6 | 110,5 | 0,9 | 7,7 |
| C16 Tillverkning av trä och varor av trä, kork, rotting o.d. utom möbler | 100,2 | 102,7 | 100,5 | 0,5 | -0,4 |
| C17 Pappers- och pappersvarutillverkning | 97,7 | 100,2 | 98,1 | -0,1 | -4,4 |
| C171 Massa-, pappers- och papptillverkning | 96,0 | 97,6 | 96,2 | 0,0 | -6,2 |
| C172 Tillverkning av pappers- och pappvaror | 106,3 | 105,9 | 106,2 | -0,1 | 2,9 |
| C20 Tillverkning av kemikalier och kemiska produkter | 117,0 | 114,4 | 115,6 | 1,7 | 4,7 |
| C22 Tillverkning av gummi- och plastvaror | 108,7 | 111,4 | 109,9 | 0,3 | 4,6 |
| C23 Tillverkning av andra icke-metalliska mineraliska produkter | 106,6 | 106,3 | 106,6 | -0,2 | 4,4 |
| C24 Stål- och metallframställning | 107,8 | 103,5 | 105,6 | -0,3 | -5,5 |
| C25 Tillverkning av metallvaror utom maskiner och apparater | 109,8 | 106,8 | 109,2 | 1,5 | 5,3 |
| C26 Tillverkning av datorer, elektronikvaror och optik | 98,0 | 96,0 | 96,2 | 0,1 | -0,9 |
| C27 Tillverkning av elapparatur | 109,8 | 102,4 | 104,8 | 0,1 | 3,0 |
| C28 Tillverkning av övriga maskiner | 100,6 | 105,2 | 103,2 | -0,2 | 1,2 |
| C29 Tillverkning av motorfordon, släpfordon och påhängsvagnar | 104,3 | 102,7 | 102,9 | 0,0 | 1,1 |
| C31 Tillverkning av möbler | 105,0 | 103,6 | 104,5 | 0,1 | 2,8 |
| C33 Reparation och installation av maskiner och apparater | | | 107,1 | 0,0 | 4,4 |
| D35 Försörjning av el, gas, värme och kyla | | | 106,4 | -5,2 | -5,7 |
| E36 Vattenförsörjning | | | 111,4 | 0,0 | 4,7 |
| F Byggverksamhet | | | 108,4 | 0,5 | 7,8 |

Tabellbilaga 12. Basprisindex för hemmamarknadsvaror, inklusive skatter (MIG)

| Användningssyfte (MIG) | Inhemskt varor | Importvaror | Totalt 2012:03 | 2012:02 - 2012:03, % | 2011:03 - 2012:03, % |
|---------------------------------|----------------|-------------|----------------|----------------------|----------------------|
| Insatsvaror | 107,2 | 107,6 | 107,4 | 0,1 | 0,7 |
| Kapitalvaror | 105,1 | 101,5 | 103,1 | 0,3 | 1,9 |
| Varaktiga konsumtionsvaror | 106,5 | 101,9 | 103,6 | 0,1 | 3,4 |
| Icke varaktiga konsumtionsvaror | 109,7 | 108,2 | 109,1 | 0,2 | 5,4 |
| Energi | 118,4 | 152,0 | 131,3 | 0,4 | 7,0 |

Tabellbilaga 13. Produktionsprisindex 1949=100 (SITC)

| Varugrupp (SITC) | Inhemskt varor | Exportvaror | Totalt 2012:03 | 2012:02 - 2012:03, % | 2011:03 - 2012:03, % |
|--|----------------|-------------|----------------|----------------------|----------------------|
| 0-8 Totalindex | 2239 | 1766 | 1984 | 0,4 | 1,8 |
| 0 Livsmedel | | | 1766 | 0,4 | 6,7 |
| 7 Maskiner, apparater o. transportmedel | | | 1331 | 0,0 | 1,7 |
| 71 Maskiner o. apparater (andra än elektriska) | | | 2753 | -0,1 | 2,2 |
| 72 Elektriska maskiner, apparater och materiel | | | 392 | 0,2 | 1,0 |

Tabellbilaga 14. Produktionsprisindex 1949=100 (ISIC)

| Industri (ISIC) | Indextal 2012:03 | 2012:02 - 2012:03, % | 2011:03 - 2012:03, % |
|----------------------------|------------------|----------------------|----------------------|
| 2-3 Fabriksindustri | 1848 | 0,8 | 2,2 |
| 34-38 Metallindustri | 1417 | 0,6 | 0,3 |
| 34 Metallverk | 1651 | 1,6 | -4,9 |
| 35 Metallmanufaktur | 2164 | 1,3 | 3,9 |
| 36 Maskinindustri | 2729 | -0,1 | 2,3 |
| 37 Elektoteknisk industri | 475 | 0,1 | 1,1 |
| 38 Transportmedelsindustri | 2069 | 0,0 | 0,7 |

Tabellbilaga 15. Exportprisindex (FOB) 1949=100 (SITC)

| Varugrupp (SITC) | Indextal 2012:03 | 2012:02 - 2012:03, % | 2011:03 - 2012:03, % |
|---|------------------|----------------------|----------------------|
| 0-8 Totalindex | 1733 | 0,6 | 0,3 |
| 0 Livsmedel | 1135 | 1,0 | 12,6 |
| 2 Råvaror (icke ätbara) | 1791 | 1,8 | -7,7 |
| 6 Bearbetade varor | 1605 | 0,2 | -3,4 |
| 7 Maskiner, apparater o. transportmedel | 1452 | 0,0 | 1,2 |

Tabellbilaga 16. Importprisindex (CIF) 1949=100 (SITC)

| Varugrupp (SITC) | Indextal 2012:03 | 2012:02 - 2012:03, % | 2011:03 - 2012:03, % |
|---|------------------|----------------------|----------------------|
| 0-8 Totalindex | 1681 | 0,5 | 3,8 |
| 0 Livsmedel | 1303 | -0,3 | 1,2 |
| 2 Råvaror (icke ätbara) | 1348 | -2,9 | -1,4 |
| 3 Mineraliska bränslen, gas, el och värme | 5356 | 2,7 | 11,4 |
| 7 Maskiner, apparater o. transportmedel | 1963 | 0,0 | 1,6 |

Tabellbilaga 17. Partiprisindex 1949=100 (SITC)

| Varugrupp (SITC) | Inhemskt varor | Importvaror | Totalt 2012:03 | 2012:02 - 2012:03, % | 2011:03 - 2012:03, % |
|--|----------------|-------------|----------------|----------------------|----------------------|
| 0-8 Totalindex | 2315 | 1970 | 2241 | 0,4 | 3,3 |
| 0 Livsmedel | | | 1595 | 0,2 | 4,2 |
| 3 Mineraliska bränslen, gas, el och värme | | | 4901 | 0,4 | 7,1 |
| 3A Mineraliska bränslen och smörjmedel | | | 7313 | 3,5 | 14,0 |
| 3B Gas, el och vatten | | | 2847 | -4,2 | -3,2 |
| 5 Produkter från den kemiska industrin | | | 1617 | 1,3 | 5,4 |
| 68 Oädla metaller | | | 2530 | -0,1 | -9,4 |
| 7 Maskiner, apparater o. transportmedel | | | 1775 | 0,0 | 1,9 |
| 71 Maskiner o. apparater (andra än elektriska) | | | 3950 | -0,1 | 2,8 |
| 72 Elektriska maskiner, apparater och materiel | | | 459 | 0,1 | 1,9 |
| 73 Transportmedel | | | 2206 | 0,0 | 1,5 |

Tabellbilaga 18. Producentprisindex för industrin 2005=100 (NACE-TOL 2008)

| Varugrupp (NACE-TOL) | Indextal 2012:03 |
|---|------------------|
| Totalt | 116,6 |
| B Utvinning av mineral | 130,9 |
| C Tillverkning | 114,6 |
| C10 Livsmedelsframställning | 124,1 |
| C171 Massa-, pappers- och papptillverkning | 107,1 |
| C172 Tillverkning av pappers- och pappvaror | 113,4 |
| C20 Tillverkning av kemikalier och kemiska produkter | 141,8 |
| C24 Stål- och metallframställning | 124,8 |
| C25 Tillverkning av metallvaror utom maskiner och apparater | 119,4 |
| C26 Tillverkning av datorer, elektronikvaror och optik | 58,4 |
| C27 Tillverkning av elapparatur | 120,1 |
| C28 Tillverkning av övriga maskiner | 111,6 |
| D35 Försörjning av el, gas, värme och kyla | 146,0 |

Tabellbilaga 19. Exportprisindex 2005=100 (NACE-TOL 2008)

| Varugrupp (NACE-TOL) | Indextal 2012:03 |
|---|------------------|
| Totalt | 104,3 |
| A Jordbruk, skogsbruk och fiske | 178,2 |
| C Tillverkning | 103,5 |
| C10 Livsmedelsframställning | 126,5 |
| C171 Massa-, pappers- och papptillverkning | 103,7 |
| C172 Tillverkning av pappers- och pappvaror | 108,4 |
| C20 Tillverkning av kemikalier och kemiska produkter | 131,3 |
| C24 Stål- och metallframställning | 120,7 |
| C25 Tillverkning av metallvaror utom maskiner och apparater | 113,2 |
| C27 Tillverkning av elapparatur | 120,2 |
| C28 Tillverkning av övriga maskiner | 109,8 |

Tabellbilaga 20. Importprisindex 2005=100 (NACE-TOL 2008)

| Varugrupp (NACE-TOL) | Indextal 2012:03 |
|--|------------------|
| Totalt | 123,0 |
| A Jordbruk, skogsbruk och fiske | 135,3 |
| B Utvinning av mineral | 187,4 |
| C Tillverkning | 112,1 |
| C10 Livsmedelsframställning | 126,8 |
| C19 Tillverkning av stenkolsprodukter och raffinerade petroleumprodukter | 204,8 |
| C20 Tillverkning av kemikalier och kemiska produkter | 129,8 |
| C24 Stål- och metallframställning | 142,0 |
| C25 Tillverkning av metallvaror utom maskiner och apparater | 118,3 |
| C26 Tillverkning av datorer, elektronikvaror och optik | 64,6 |
| C27 Tillverkning av elapparatur | 109,3 |
| C28 Tillverkning av övriga maskiner | 115,4 |

Tabellbilaga 21. Basprisindex för hemmamarknadsvaror 2005=100 (NACE-TOL 2008)

| Varugrupp (NACE-TOL) | Indextal 2012:03 |
|---|------------------|
| Totalt | 125,8 |
| A Jordbruk, skogsbruk och fiske | 121,0 |
| B Utvinning av mineral | 178,4 |
| C Tillverkning | 120,4 |
| C10 Livsmedelsframställning | 124,4 |
| C171 Massa-, pappers- och papptillverkning | 115,3 |
| C172 Tillverkning av pappers- och pappvaror | 112,8 |
| C20 Tillverkning av kemikalier och kemiska produkter | 139,6 |
| C24 Stål- och metallframställning | 136,3 |
| C25 Tillverkning av metallvaror utom maskiner och apparater | 120,8 |
| C26 Tillverkning av datorer, elektronikvaror och optik | 69,4 |
| C27 Tillverkning av elapparatur | 112,6 |
| C28 Tillverkning av övriga maskiner | 115,5 |
| D35 Försörjning av el, gas, värme och kyla | 146,2 |

Tabellbilaga 22. Partiprisindex 2005=100 (NACE-TOL 2008)

| Varugrupp (NACE-TOL) | Indextal 2012:03 |
|---|------------------|
| Totalt | 126,7 |
| A Jordbruk, skogsbruk och fiske | 119,2 |
| B Utvinning av mineral | 187,8 |
| C Tillverkning | 120,8 |
| C10 Livsmedelsframställning | 121,4 |
| C171 Massa-, pappers- och papptillverkning | 116,3 |
| C172 Tillverkning av pappers- och pappvaror | 113,8 |
| C20 Tillverkning av kemikalier och kemiska produkter | 140,7 |
| C24 Stål- och metallframställning | 137,5 |
| C25 Tillverkning av metallvaror utom maskiner och apparater | 121,8 |
| C26 Tillverkning av datorer, elektronikvaror och optik | 69,9 |
| C27 Tillverkning av elapparatur | 113,5 |
| C28 Tillverkning av övriga maskiner | 116,4 |
| D35 Försörjning av el, gas, värme och kyla | 153,5 |

Tabellbilaga 23. Producentprisindex för tjänster 2005=100 (TOL 2008), 1:a kvartalet 2012

| Näringsgren | Indextal | Kvartalsförändring, % | Årsförändring, % |
|--|----------|-----------------------|------------------|
| Totalindex (TOL 2008) | 104,5 | 1,6 | 2,6 |
| H Transport och magasinering | 106,9 | 1,8 | 3,8 |
| I Hotell- och restaurangverksamhet | 107,7 | 2,5 | 3,4 |
| J Informations- och kommunikationsverksamhet | 102,3 | 1,3 | 1,1 |
| L Fastighetsverksamhet | 105,2 | 0,5 | 2,4 |
| M Verksamhet inom juridik, ekonomi, vetenskap och teknik | 102,4 | 1,3 | 2,1 |
| N Uthyrning, fastighetservice, resetjänster och andra stödtjänster | 107,4 | 3,0 | 4,6 |
| P Utbildning | 102,5 | 0,5 | 0,5 |
| Q Vård och omsorg; sociala tjänster | 107,3 | 3,0 | 3,0 |
| R Kultur, nöje och fritid | 105,6 | 1,0 | 2,8 |
| S Annan serviceverksamhet | 104,9 | 1,5 | 3,4 |
| 49 Landtransport; transport i rörsystem | 110,8 | 3,1 | 5,7 |
| 4932 Taxitrafik | 104,9 | 0,0 | 3,2 |
| 4941 Vägtransport, godstrafik | 111,3 | 3,4 | 5,9 |
| 5020 Havs- och kustsjöfart, godstrafik | 109,3 | 1,6 | 3,0 |
| 52 Magasinering och stödtjänster till transport | 101,3 | -0,9 | 0,3 |
| 5210 Magasinering och varulagring | 101,9 | 0,3 | 2,0 |
| 5224 Godshantering | 100,9 | -1,7 | -0,8 |
| 53 Post- och kurirverksamhet | 101,0 | 0,2 | 2,5 |
| 5310 Postbefordran via nationella posten | 99,6 | 0,0 | 2,0 |
| 5320 Annan postbefordran samt kurirverksamhet | 107,5 | 1,1 | 4,5 |
| 5510 Hotellverksamhet | 108,2 | 3,5 | 2,9 |
| 58 Förlagsverksamhet | 103,3 | 1,1 | 2,3 |
| 61 Telekommunikation | 90,5 | -1,0 | -4,7 |
| 62 IT-tjänster | 105,4 | 1,8 | 2,1 |
| 63 Informationstjänster | 102,9 | 2,1 | 2,3 |
| 6820 Hyror för affärs- och kontorslokaler | 105,5 | 0,6 | 2,7 |
| 6820A Hyror för kontorslokaler | 103,8 | 0,6 | 2,9 |
| 6820B Hyror för affärslokaler | 106,7 | 0,6 | 2,5 |
| 69 Juridisk och ekonomisk konsultverksamhet | 106,3 | 1,5 | 3,0 |
| 6910 Juridisk verksamhet | 105,7 | 1,3 | 2,2 |
| 6920 Redovisning och bokföring, revision, skatterådgivning | 106,8 | 1,7 | 3,5 |
| 702 Konsulttjänster till företag | 100,9 | 1,0 | 1,2 |
| 711 Arkitekt- och teknisk konsultverksamhet | 102,9 | 1,8 | 2,7 |
| 712 Teknisk provning och analys | 101,5 | 0,5 | 1,6 |
| 73 Reklam och marknadsundersökning | 101,7 | 1,0 | 1,8 |
| 731 Reklamverksamhet | 101,5 | 0,9 | 1,7 |
| 732 Marknads- och opinionsundersökning | 105,1 | 4,4 | 4,4 |
| 7732 Uthyrning och leasing av bygg- och anläggningsmaskiner | 111,2 | 5,7 | 7,9 |
| 7820 Personaluthyrning | 103,6 | 0,3 | 2,6 |
| 8010 Säkerhetsverksamhet | 106,2 | 2,7 | 3,4 |
| 81 Fastighetservice samt skötsel och underhåll av grönytor | 106,8 | 2,5 | 3,1 |
| 811 Fastighetsrelaterade stödtjänster | 107,1 | 2,9 | 4,1 |
| 812 Rengöring och lokalvård | 106,4 | 2,1 | 2,1 |
| 86 Hälso- och sjukvård | 107,3 | 3,0 | 3,0 |
| 9601 Tvätteri verksamhet för företag | 104,0 | 2,2 | 2,2 |

Tabellbilaga 24. Producentprisindex för industrin, internationell jämförelse

| | 2009–2010, % | 2010–2011, % | 2011:01–2012:01, % | 2011:02–2012:02, % |
|---------------------|--------------|-------------------|--------------------|--------------------|
| Finland | 5,0 | 5,5 | 1,8 | 2,2 |
| Sverige | 0,9 | 0,3 | 0,1 | 0,5 |
| Tyskland | 2,1 | 4,9 | 3,0 | 2,9 |
| Frankrike | 3,1 | 5,3 ²⁾ | 3,6 ²⁾ | 3,7 ²⁾ |
| Förenade kungariket | 4,8 | 9,1 | 6,0 | 7,3 |
| Euroområdet | 3,2 | 5,5 | 3,5 | 3,3 |
| EU-27 | 3,4 | 6,0 | 4,0 | 4,0 |
| Förenta Staterna | 5,0 | 7,8 ¹⁾ | 5,4 ¹⁾ | 4,8 ¹⁾ |
| Japan | 0,1 | 2,0 | -0,2 | 0,0 |

Källor: Statistikcentralen, Eurostat, U.S. Department of Labour, Bank of Japan
Grunderna för indexberäkningar kan variera mellan länder.

1) preliminär

2) Eurostats estimat

Tabellbilaga 25. Trädpellet, konsumentpris

| Period | Pris, e/t | Pris, c/kWh | Index 2005=100 | Årsförändring, % |
|---------|-----------|-------------|----------------|------------------|
| 2012:02 | 254,1 | 5,35 | 169,3 | 0,2 |

Energipriser publiceras på Statistikcentralens webbplats
http://tilastokeskus.fi/til/ehi/index_sv.html

Tabellbilaga 26. Basprisindex för hemmamarknadsvaror 2000=100 (NACE-TOL 2002)

| Varugrupp (NACE-TOL) | Indextal 2012:03 |
|------------------------------------|------------------|
| E40 El-, gas- och värmeförsörjning | 213,8 |

Förfrågningar

Anna-Riikka Pitkänen 09 1734 3466
Mervi Nyfors 09 1734 3480
Merja Pokela 09 1734 3283
Toni Udd 09 1734 3380

Ansvarig statistikdirektör:

Kari Molnar

thi.tilastokeskus@stat.fi

www.stat.fi

Källa: Producentprisindex 2012, mars. Statistikcentralen