

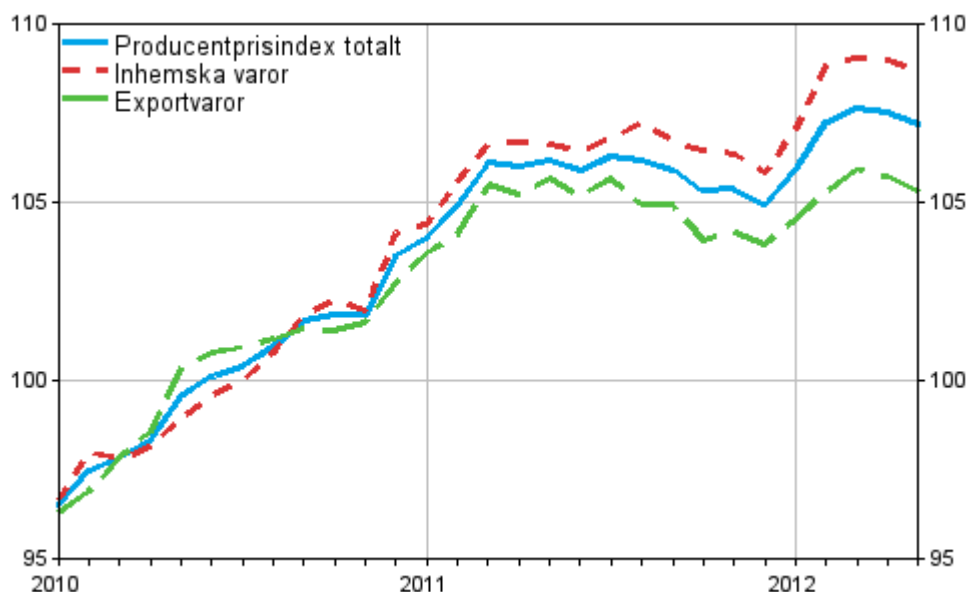
# Producentprisindexen

2012, maj

## Producentpriserna för industrin steg med 0,9 procent i maj

Enligt Statistikcentralen steg producentpriserna för industrin med i genomsnitt 0,9 procent från maj 2011 till maj 2012. Producentpriserna på industriprodukter som såldes på hemmamarknaden steg med 2,0 procent, medan producentpriserna inom exportvaror sjönk med 0,3 procent.

### Producentprisindex för industrin 2010=100, 2010:01–2012:05



Exportprisindexet sjönk med 0,4 procent på årsnivå och importprisindexet steg med 3,1 procent. Basprisindexet för hemmamarknadsvaror steg med 3,3 procent och årsförändringen av basprisindexet för hemmamarknadsvaror inklusive skatter var 3,6 procent.

Ökningen av producentpriserna för industrin påverkades speciellt av att oljeprodukter, fjärrvärme och livsmedel blev dyrare jämfört med maj året innan. Prisstegringen dämpades särskilt av att metaller och elektricitet blev billigare.

Producentpriserna för industrin sjönk från april till maj med 0,3 procent. Prisnedgången berodde främst på att oljeprodukter blev billigare jämfört med föregående månad.

### Producentprisindex 2010=100

	Indextal 2012:05	2012:04 - 2012:05, %	2011:05 - 2012:05, %
Producentprisindex för industrin, totalt	107,2	-0,3	0,9
- Producentprisindex för industrin, inhemska varor	108,7	-0,2	2,0
- Producentprisindex för industrin, exporterade varor	105,3	-0,4	-0,3
Exportprisindex	105,5	-0,4	-0,4
Importprisindex	111,4	-0,6	3,1
Basprisindex för hemmamarknadsvaror	109,8	-0,1	3,3
Basprisindex för hemmamarknadsvaror, inkl. skatter	111,2	-0,1	3,6

### Producentprisindex 1949=100

	Indextal 2012:05	2012:04 - 2012:05, %	2011:05 - 2012:05, %
Produktionsprisindex	1976	-0,3	0,9
Exportprisindex (fob)	1723	-0,4	-0,8
Importprisindex (cif)	1662	-0,6	3,4
Partiprisindex	2236	-0,1	3,1

# Innehåll

## Tabeller

### Tabellbilagor

Tabellbilaga 1. Producentprisindexer 2010=100, indextal och årliga förändringar.....	4
Tabellbilaga 2. Producentprisindexer 1949=100.....	5
Tabellbilaga 3. Producentprisindex för industrin 2010=100 (NACE-TOL 2008).....	6
Tabellbilaga 4. Producentprisindex för industrin 2010=100 (MIG).....	6
Tabellbilaga 5. Exportprisindex 2010=100 (NACE-TOL 2008).....	7
Tabellbilaga 6. Exportprisindex 2010=100 (MIG).....	7
Tabellbilaga 7. Importprisindex 2010=100 (NACE-TOL 2008).....	8
Tabellbilaga 8. Importprisindex 2010=100 (MIG).....	8
Tabellbilaga 9. Basprisindex för hemmamarknadsvaror 2010=100 (NACE-TOL 2008).....	9
Tabellbilaga 10. Basprisindex för hemmamarknadsvaror 2010=100 (MIG).....	9
Tabellbilaga 11. Basprisindex för hemmamarknadsvaror, inklusive skatter, 2010=100 (NACE-TOL 2008).....	10
Tabellbilaga 12. Basprisindex för hemmamarknadsvaror, inklusive skatter (MIG).....	10
Tabellbilaga 13. Produktionsprisindex 1949=100 (SITC).....	11
Tabellbilaga 14. Produktionsprisindex 1949=100 (ISIC).....	11
Tabellbilaga 15. Exportprisindex (FOB) 1949=100 (SITC).....	11
Tabellbilaga 16. Importprisindex (CIF) 1949=100 (SITC).....	11
Tabellbilaga 17. Partiprisindex 1949=100 (SITC).....	12
Tabellbilaga 18. Producentprisindex för industrin 2005=100 (NACE-TOL 2008).....	12
Tabellbilaga 19. Exportprisindex 2005=100 (NACE-TOL 2008).....	12
Tabellbilaga 20. Importprisindex 2005=100 (NACE-TOL 2008).....	13
Tabellbilaga 21. Basprisindex för hemmamarknadsvaror 2005=100 (NACE-TOL 2008).....	13
Tabellbilaga 22. Partiprisindex 2005=100 (NACE-TOL 2008).....	13
Tabellbilaga 23. Producentprisindex för tjänster 2005=100 (TOL 2008), 1:a kvartalet 2012 .....	14
Tabellbilaga 24. Producentprisindex för industrin, internationell jämförelse.....	15
Tabellbilaga 25. Trädpellet, konsumentpris.....	15
Tabellbilaga 26. Basprisindex för hemmamarknadsvaror 2000=100 (NACE-TOL 2002).....	15

# Tabellbilagor

**Tabellbilaga 1. Producentprisindexer 2010=100, indextal och årliga förändringar**

År och månad	Producentprisindex för industrin		Basprisindex för hemmamarknadsvaror		Exportprisindex		Importprisindex		Basprisindex för hemmamarknadsvaror inkl. skatter		
	Index	%/år	Index	%/år	Index	%/år	Index	%/år	Index	%/år	
2010	1-12	100,0		100,0		100,0		100,0		100,0	
2011	1-12	105,6	5,6	106,4	6,4	104,9	4,9	108,3	8,3	107,5	7,5
	1	104,0	7,8	103,9	6,8	103,7	7,7	105,7	10,6	105,0	8,2
	2	104,9	7,6	105,1	7,4	104,3	7,7	107,3	11,3	106,2	8,9
	3	106,1	8,5	106,2	7,9	105,7	8,0	108,8	11,2	107,3	9,4
	4	106,0	7,8	106,7	7,6	105,4	7,0	109,8	9,8	107,8	9,1
	5	106,2	6,7	106,3	6,9	105,9	5,5	108,1	8,1	107,3	8,5
	6	105,9	5,8	106,4	6,4	105,3	4,5	107,8	6,8	107,5	8,0
	7	106,3	5,8	107,0	7,1	105,8	4,9	108,8	8,6	108,2	7,8
	8	106,2	5,2	107,0	6,7	105,1	3,9	107,9	7,3	108,2	7,4
	9	105,9	4,2	107,2	6,0	105,0	3,5	108,8	7,5	108,2	6,7
	10	105,3	3,4	106,9	5,4	104,0	2,7	108,4	7,5	108,0	6,2
	11	105,4	3,5	107,2	5,4	104,2	2,5	109,2	7,1	108,2	6,1
12	104,9	1,4	107,0	3,5	104,0	1,0	109,2	4,6	108,1	4,2	
2012	1	105,9	1,8	108,0	4,0	104,7	0,9	110,9	4,9	109,5	4,2
	2	107,2	2,2	109,6	4,3	105,5	1,2	112,1	4,5	111,0	4,5
	3	107,6	1,4	110,1	3,6	106,1	0,4	112,6	3,6	111,4	3,8
	4	107,5	1,4	109,9	3,0	105,9	0,5	112,1	2,0	111,3	3,2
	5	107,2	0,9	109,8	3,3	105,5	-0,4	111,4	3,1	111,2	3,6

**Tabellbilaga 2. Producentprisindexer 1949=100**

År och månad	Produktionsprisindex	Exportprisindex	Importprisindex	Partiprisindex	
2000	1-12	1666	1686	1335	1701
2001	1-12	1674	1668	1298	1706
2002	1-12	1644	1617	1263	1693
2003	1-12	1626	1562	1258	1695
2004	1-12	1631	1570	1303	1711
2005	1-12	1664	1599	1389	1768
2006	1-12	1745	1665	1494	1872
2007	1-12	1795	1706	1529	1938
2008	1-12	1862	1724	1582	2027
2009	1-12	1756	1566	1401	1893
2010	1-12	1843	1633	1495	2000
2011	1-12	1944	1714	1616	2169
2012	1	1953	1709	1655	2202
	2	1977	1722	1673	2232
	3	1984	1733	1681	2241
	4	1982	1729	1672	2238
	5	1976	1723	1662	2236

**Tabellbilaga 3. Producentprisindex för industrin 2010=100 (NACE-TOL 2008)**

Varugruppen (NACE-TOL)	Inhemskt varor	Exportvaror	Totalt 2012:05	2012:04 - 2012:05, %	2011:05 - 2012:05, %
B-E Totalt	108,7	105,3	107,2	-0,3	0,9
B Utvinning av mineral	113,6	109,3	113,3	0,5	8,1
C Tillverkning	109,3	105,5	107,4	-0,2	1,0
C10 Livsmedelsframställning	111,3	110,9	111,3	0,2	4,4
C11 Framställning av drycker	109,2	106,1	108,7	0,2	8,7
C13 Textilvarutillverkning	100,2	107,9	104,2	-0,3	-0,4
C14 Tillverkning av kläder	109,4	105,3	106,7	0,3	4,8
C16 Tillverkning av trä och varor av trä, kork, rotting o.d. utom möbler	99,8	102,2	100,7	0,3	-1,1
C17 Pappers- och pappersvarutillverkning	98,2	104,9	102,6	0,3	-2,6
C171 Massa-, pappers- och papptillverkning	96,5	104,8	102,3	0,3	-3,1
C172 Tillverkning av pappers- och pappvaror	106,3	107,7	106,7	0,5	3,2
C18 Grafisk produktion och reproduktion av inspelningar			99,1	0,0	-0,3
C20 Tillverkning av kemikalier och kemiska produkter	116,4	110,2	113,1	0,0	2,5
C22 Tillverkning av gummi- och plastvaror	111,1	106,5	109,2	1,0	3,8
C23 Tillverkning av andra icke-metalliska mineraliska produkter	106,6	102,7	105,7	0,2	1,8
C24 Stål- och metallframställning	110,8	101,1	104,3	2,2	-9,0
C25 Tillverkning av metallvaror utom maskiner och apparater	110,1	110,6	110,2	-0,2	4,8
C26 Tillverkning av datorer, elektronikvaror och optik	97,5	95,3	95,5	0,0	-2,0
C265 Tillverkning av instrument för mätning, provning, navigering och styrning samt ur			101,4	0,1	0,5
C27 Tillverkning av elapparatur	109,3	101,7	103,6	0,2	0,9
C28 Tillverkning av övriga maskiner	100,5	103,5	102,5	0,0	1,8
C29 Tillverkning av motorfordon, släpfordon och påhängsvagnar	104,0	103,2	103,4	0,1	1,8
C31 Tillverkning av möbler	104,7	105,2	104,8	0,1	1,7
D35 Försörjning av el, gas, värme och kyla			99,7	-0,9	-2,5
E36 Vattenförsörjning			110,9	0,0	4,6

**Tabellbilaga 4. Producentprisindex för industrin 2010=100 (MIG)**

Användningssyfte (MIG)	Inhemskt varor	Exportvaror	Totalt 2012:05	2012:04 - 2012:05, %	2011:05 - 2012:05, %
Insatsvaror	107,5	104,4	105,9	0,6	-1,1
Kapitalvaror	105,3	100,6	102,5	0,0	1,7
Varaktiga konsumtionsvaror	106,0	105,5	105,9	0,1	2,4
Icke varaktiga konsumtionsvaror	108,5	103,2	107,3	-0,2	3,9
Energi	111,8				

**Tabellbilaga 5. Exportprisindex 2010=100 (NACE-TOL 2008)**

Varugruppen (NACE-TOL)	Indextal 2012:05	2012:04 - 2012:05, %	2011:05 - 2012:05, %
A-E Totalt	105,5	-0,4	-0,4
A Jordbruk, skogsbruk och fiske	141,3	-0,3	-4,3
B Utvinning av mineral	109,3	0,1	-0,5
C Tillverkning	105,5	-0,4	-0,2
C10 Livsmedelsframställning	110,9	-1,8	6,2
C11 Framställning av drycker	106,1	-0,5	5,9
C13 Textilvarutillverkning	107,9	-0,2	0,5
C14 Tillverkning av kläder	105,3	0,0	4,7
C16 Tillverkning av trä och varor av trä, kork, rotting o.d. utom möbler	102,2	0,1	0,0
C17 Pappers- och pappersvarutillverkning	104,9	0,7	-2,4
C171 Massa-, pappers- och papptillverkning	104,8	0,7	-2,6
C172 Tillverkning av pappers- och pappvaror	107,7	0,8	3,6
C20 Tillverkning av kemikalier och kemiska produkter	110,2	-0,1	2,2
C22 Tillverkning av gummi- och plastvaror	106,5	0,1	0,9
C23 Tillverkning av andra icke-metalliska mineraliska produkter	102,7	-0,5	0,8
C24 Stål- och metallframställning	101,1	1,3	-10,0
C25 Tillverkning av metallvaror utom maskiner och apparater	110,6	-1,1	5,4
C26 Tillverkning av datorer, elektronikvaror och optik	95,3	0,0	-2,1
C27 Tillverkning av elapparatur	101,7	0,1	0,4
C28 Tillverkning av övriga maskiner	103,5	0,0	2,3
C29 Tillverkning av motorfordon, släpfordon och påhängsvagnar	103,2	0,0	1,9
C31 Tillverkning av möbler	105,2	0,0	1,5

**Tabellbilaga 6. Exportprisindex 2010=100 (MIG)**

Användningssyfte (MIG)	Indextal 2012:05	2012:04 - 2012:05, %	2011:05 - 2012:05, %
Insatsvaror	104,4	0,4	-2,5
Kapitalvaror	100,6	0,0	0,6
Varaktiga konsumtionsvaror	105,5	0,4	2,8
Icke varaktiga konsumtionsvaror	103,2	-2,1	2,3

**Tabellbilaga 7. Importprisindex 2010=100 (NACE-TOL 2008)**

Varugruppen (NACE-TOL)	Indextal 2012:05	2012:04 - 2012:05, %	2011:05 - 2012:05, %
A-E Totalt	111,4	-0,6	3,1
A Jordbruk, skogsbruk och fiske	111,8	0,1	0,2
B Utvinning av mineral	133,3	-3,0	7,7
C Tillverkning	107,5	-0,1	2,6
C10 Livsmedelsframställning	112,4	0,4	2,0
C11 Framställning av drycker	105,7	0,1	4,5
C13 Textilvarutillverkning	107,8	-0,2	1,8
C14 Tillverkning av kläder	110,7	0,5	7,9
C16 Tillverkning av trä och varor av trä, kork, rotting o.d. utom möbler	102,3	-1,0	2,1
C17 Pappers- och pappersvarutillverkning	102,0	0,5	-0,6
C171 Massa-, pappers- och papptillverkning	100,5	0,7	-2,4
C172 Tillverkning av pappers- och pappvaror	105,1	0,1	3,4
C19 Tillverkning av stenkolsprodukter och raffinerade petroleumprodukter	137,1	-3,9	9,5
C192 Petroleumraffinering	138,6	-4,0	10,5
C20 Tillverkning av kemikalier och kemiska produkter	115,1	0,3	2,8
C21 Tillverkning av farmaceutiska basprodukter och läkemedel	103,0	0,0	4,1
C22 Tillverkning av gummi- och plastvaror	111,0	0,1	5,2
C23 Tillverkning av andra icke-metalliska mineraliska produkter	106,4	0,9	4,1
C24 Stål- och metallframställning	102,4	-0,8	-5,8
C241 Framställning av järn och stål samt ferrolegeringar	111,3	0,5	-1,7
C244 Framställning av andra metaller än järn	89,2	-2,2	-14,3
C25 Tillverkning av metallvaror utom maskiner och apparater	106,7	-0,4	4,7
C26 Tillverkning av datorer, elektronikvaror och optik	96,5	0,2	1,8
C27 Tillverkning av elapparatur	103,3	0,4	2,8
C28 Tillverkning av övriga maskiner	105,7	0,4	2,6
C29 Tillverkning av motorfordon, släpfordon och påhängsvagnar	103,3	0,4	1,6
C30 Tillverkning av andra transportmedel	109,7	2,5	8,4
C31 Tillverkning av möbler	103,9	0,6	4,3

**Tabellbilaga 8. Importprisindex 2010=100 (MIG)**

Användningssyfte (MIG)	Indextal 2012:05	2012:04 - 2012:05, %	2011:05 - 2012:05, %
Insatsvaror	107,6	0,0	1,0
Kapitalvaror	102,2	0,4	2,5
Varaktiga konsumtionsvaror	102,1	0,3	3,8
Icke varaktiga konsumtionsvaror	108,0	0,4	3,7
Energi	135,3	-3,5	6,8



**Tabellbilaga 9. Basprisindex för hemmamarknadsvaror 2010=100 (NACE-TOL 2008)**

Varugruppen (NACE-TOL)	Inhemskt varor	Importvaror	Totalt 2012:05	2012:04 - 2012:05, %	2011:05 - 2012:05, %
A-F Totalt	109,0	111,4	109,8	-0,1	3,3
A Jordbruk, skogsbruk och fiske	111,9	111,8	111,9	2,0	0,7
B Utvinning av mineral	113,6	133,3	129,9	-2,5	7,9
C Tillverkning	109,3	107,5	108,5	-0,1	2,4
C10 Livsmedelsframställning	111,3	112,5	111,6	0,5	3,6
C11 Framställning av drycker	109,2	105,7	108,2	0,3	7,8
C13 Textilvarutillverkning	100,2	107,8	105,2	-0,3	0,7
C14 Tillverkning av kläder	109,4	110,8	110,7	0,5	7,7
C16 Tillverkning av trä och varor av trä, kork, rotting o.d. utom möbler	99,8	102,3	100,1	0,2	-1,2
C17 Pappers- och pappersvarutillverkning	98,2	102,0	98,8	-0,3	-2,6
C171 Massa-, pappers- och papptillverkning	96,5	100,5	97,1	-0,5	-4,0
C172 Tillverkning av pappers- och pappvaror	106,3	105,1	106,0	0,3	3,1
C18 Grafisk produktion och reproduktion av inspelningar			98,8	0,0	-0,4
C20 Tillverkning av kemikalier och kemiska produkter	116,4	115,1	115,7	0,3	2,8
C22 Tillverkning av gummi- och plastvaror	111,1	111,0	111,1	0,9	5,6
C23 Tillverkning av andra icke-metalliska mineraliska produkter	106,6	106,4	106,6	0,5	2,6
C24 Stål- och metallframställning	110,8	102,5	106,5	1,6	-6,4
C25 Tillverkning av metallvaror utom maskiner och apparater	110,1	106,7	109,5	-0,1	4,7
C26 Tillverkning av datorer, elektronikvaror och optik	97,5	96,5	96,6	0,2	1,4
C27 Tillverkning av elapparatur	109,3	103,3	105,3	0,5	2,7
C28 Tillverkning av övriga maskiner	100,5	105,7	103,4	0,2	1,8
C29 Tillverkning av motorfordon, släpfordon och påhängsvagnar	104,0	103,3	103,4	0,3	1,6
C31 Tillverkning av möbler	104,7	103,9	104,4	0,2	2,5
C33 Reparation och installation av maskiner och apparater			107,2	0,1	4,5
D35 Försörjning av el, gas, värme och kyla			99,4	-0,6	-3,4
E36 Vattenförsörjning			110,9	0,0	4,6
F Byggverksamhet			108,8	0,4	7,8

**Tabellbilaga 10. Basprisindex för hemmamarknadsvaror 2010=100 (MIG)**

Användningssyfte (MIG)	Inhemskt varor	Importvaror	Totalt 2012:05	2012:04 - 2012:05, %	2011:05 - 2012:05, %
Insatsvaror	107,5	107,6	107,6	0,4	0,6
Kapitalvaror	105,3	102,2	103,6	0,3	2,9
Varaktiga konsumtionsvaror	106,0	102,1	103,6	0,2	3,2
Icke varaktiga konsumtionsvaror	108,5	108,0	108,3	0,4	4,1
Energi	111,8	135,3	121,8	-2,9	4,2

**Tabellbilaga 11. Basprisindex för hemmamarknadsvaror, inklusive skatter, 2010=100 (NACE-TOL 2008)**

Varugruppen (NACE-TOL)	Inhemskt varor	Importvaror	Totalt 2012:05	2012:04 - 2012:05, %	2011:05 - 2012:05, %
A-E Totalt	110,2	113,1	111,2	-0,1	3,6
A Jordbruk, skogsbruk och fiske	112,1	112,2	112,1	2,0	0,7
B Utvinning av mineral	114,0	140,7	136,2	-2,0	7,9
C Tillverkning	110,2	108,2	109,4	-0,2	2,8
C10 Livsmedelsframställning	112,8	114,9	113,3	0,6	3,6
C11 Framställning av drycker	112,6	106,7	111,1	0,4	10,2
C13 Textilvarutillverkning	100,6	108,3	105,6	-0,3	0,7
C14 Tillverkning av kläder	109,8	111,2	111,1	0,5	7,7
C16 Tillverkning av trä och varor av trä, kork, rotting o.d. utom möbler	100,2	102,7	100,5	0,2	-1,2
C17 Pappers- och pappersvarutillverkning	98,5	102,4	99,2	-0,3	-2,6
C171 Massa-, pappers- och papptillverkning	96,9	100,9	97,5	-0,5	-4,0
C172 Tillverkning av pappers- och pappvaror	106,8	105,6	106,4	0,3	3,1
C20 Tillverkning av kemikalier och kemiska produkter	116,9	115,6	116,2	0,3	2,8
C22 Tillverkning av gummi- och plastvaror	111,6	111,5	111,5	0,9	5,6
C23 Tillverkning av andra icke-metalliska mineraliska produkter	107,1	106,8	107,0	0,5	2,6
C24 Stål- och metallframställning	111,2	102,9	106,9	1,5	-6,4
C25 Tillverkning av metallvaror utom maskiner och apparater	110,6	107,1	109,9	-0,1	4,7
C26 Tillverkning av datorer, elektronikvaror och optik	97,9	96,9	97,0	0,2	1,4
C27 Tillverkning av elapparatur	109,8	103,7	105,7	0,5	2,6
C28 Tillverkning av övriga maskiner	100,9	106,2	103,8	0,2	1,8
C29 Tillverkning av motorfordon, släpfordon och påhängsvagnar	104,5	103,2	103,3	-0,1	1,3
C31 Tillverkning av möbler	105,1	104,3	104,9	0,2	2,6
C33 Reparation och installation av maskiner och apparater			107,6	0,1	4,5
D35 Försörjning av el, gas, värme och kyla			105,2	-0,4	-3,0
E36 Vattenförsörjning			111,4	0,0	4,7
F Byggverksamhet			109,2	0,4	7,8

**Tabellbilaga 12. Basprisindex för hemmamarknadsvaror, inklusive skatter (MIG)**

Användningssyfte (MIG)	Inhemskt varor	Importvaror	Totalt 2012:05	2012:04 - 2012:05, %	2011:05 - 2012:05, %
Insatsvaror	107,9	108,0	108,0	0,4	0,6
Kapitalvaror	105,7	102,5	103,9	0,2	2,8
Varaktiga konsumtionsvaror	106,4	102,4	103,9	0,2	3,0
Icke varaktiga konsumtionsvaror	110,2	108,6	109,5	0,3	4,4
Energi	115,7	142,7	126,0	-2,3	5,1

**Tabellbilaga 13. Produktionsprisindex 1949=100 (SITC)**

Varugrupp (SITC)	Inhemskt varor	Exportvaror	Totalt 2012:05	2012:04 - 2012:05, %	2011:05 - 2012:05, %
0-8 Totalindex	2233	1755	1976	-0,3	0,9
0 Livsmedel			1771	0,2	4,4
7 Maskiner, apparater o. transportmedel			1330	0,1	1,2
71 Maskiner o. apparater (andra än elektriska)			2760	0,1	2,2
72 Elektriska maskiner, apparater och materiel			388	0,0	-0,5

**Tabellbilaga 14. Produktionsprisindex 1949=100 (ISIC)**

Industri (ISIC)	Indextal 2012:05	2012:04 - 2012:05, %	2011:05 - 2012:05, %
2-3 Fabriksindustri	1841	-0,3	1,0
34-38 Metallindustri	1420	0,4	-0,8
34 Metallverk	1664	1,4	-7,5
35 Metallmanufaktur	2176	-0,1	3,9
36 Maskinindustri	2733	0,1	2,4
37 Elektoteknisk industri	471	0,1	-0,3
38 Transportmedelsindustri	2080	0,2	1,1

**Tabellbilaga 15. Exportprisindex (FOB) 1949=100 (SITC)**

Varugrupp (SITC)	Indextal 2012:05	2012:04 - 2012:05, %	2011:05 - 2012:05, %
0-8 Totalindex	1723	-0,4	-0,8
0 Livsmedel	1119	-1,5	6,9
2 Råvaror (icke ätbara)	1833	0,0	-5,6
6 Bearbetade varor	1610	0,7	-3,9
7 Maskiner, apparater o. transportmedel	1448	0,1	0,7

**Tabellbilaga 16. Importprisindex (CIF) 1949=100 (SITC)**

Varugrupp (SITC)	Indextal 2012:05	2012:04 - 2012:05, %	2011:05 - 2012:05, %
0-8 Totalindex	1662	-0,6	3,4
0 Livsmedel	1310	0,8	2,3
2 Råvaror (icke ätbara)	1351	-0,2	2,7
3 Mineraliska bränslen, gas, el och värme	5008	-3,5	7,1
7 Maskiner, apparater o. transportmedel	1983	0,4	2,9

**Tabellbilaga 17. Partiprisindex 1949=100 (SITC)**

Varugrupp (SITC)	Inhemskt varor	Importvaror	Totalt 2012:05	2012:04 - 2012:05, %	2011:05 - 2012:05, %
0-8 Totalindex	2321	1948	2236	-0,1	3,1
0 Livsmedel			1609	1,2	3,2
3 Mineraliska bränslen, gas, el och värme			4708	-2,3	5,7
3A Mineraliska bränslen och smörjmedel			6881	-3,7	9,4
3B Gas, el och vatten			2826	0,0	0,0
5 Produkter från den kemiska industrin			1624	0,3	3,6
68 Oädla metaller			2454	-0,8	-6,5
7 Maskiner, apparater o. transportmedel			1787	0,2	2,6
71 Maskiner o. apparater (andra än elektriska)			3977	0,2	3,2
72 Elektriska maskiner, apparater och materiel			463	0,2	3,0
73 Transportmedel			2223	0,2	2,2

**Tabellbilaga 18. Producentprisindex för industrin 2005=100 (NACE-TOL 2008)**

Varugrupp (NACE-TOL)	Indextal 2012:05
Totalt	116,1
B Utvinning av mineral	129,2
C Tillverkning	114,2
C10 Livsmedelsframställning	124,5
C171 Massa-, pappers- och papptillverkning	108,2
C172 Tillverkning av pappers- och pappvaror	113,4
C20 Tillverkning av kemikalier och kemiska produkter	141,5
C24 Stål- och metallframställning	126,1
C25 Tillverkning av metallvaror utom maskiner och apparater	119,8
C26 Tillverkning av datorer, elektronikvaror och optik	57,5
C27 Tillverkning av elapparatur	120,4
C28 Tillverkning av övriga maskiner	111,8
D35 Försörjning av el, gas, värme och kyla	144,2

**Tabellbilaga 19. Exportprisindex 2005=100 (NACE-TOL 2008)**

Varugrupp (NACE-TOL)	Indextal 2012:05
Totalt	103,7
A Jordbruk, skogsbruk och fiske	176,5
C Tillverkning	102,9
C10 Livsmedelsframställning	124,4
C171 Massa-, pappers- och papptillverkning	104,9
C172 Tillverkning av pappers- och pappvaror	107,5
C20 Tillverkning av kemikalier och kemiska produkter	131,0
C24 Stål- och metallframställning	120,6
C25 Tillverkning av metallvaror utom maskiner och apparater	111,9
C27 Tillverkning av elapparatur	120,7
C28 Tillverkning av övriga maskiner	109,8

**Tabellbilaga 20. Importprisindex 2005=100 (NACE-TOL 2008)**

Varugrupp (NACE-TOL)	Indextal 2012:05
Totalt	121,6
A Jordbruk, skogsbruk och fiske	134,7
B Utvinning av mineral	176,6
C Tillverkning	112,3
C10 Livsmedelsframställning	127,3
C19 Tillverkning av stenkolsprodukter och raffinerade petroleumprodukter	193,5
C20 Tillverkning av kemikalier och kemiska produkter	131,1
C24 Stål- och metallframställning	141,2
C25 Tillverkning av metallvaror utom maskiner och apparater	118,7
C26 Tillverkning av datorer, elektronikvaror och optik	65,2
C27 Tillverkning av elapparatur	110,7
C28 Tillverkning av övriga maskiner	116,4

**Tabellbilaga 21. Basprisindex för hemmamarknadsvaror 2005=100 (NACE-TOL 2008)**

Varugrupp (NACE-TOL)	Indextal 2012:05
Totalt	125,5
A Jordbruk, skogsbruk och fiske	123,5
B Utvinning av mineral	169,3
C Tillverkning	120,4
C10 Livsmedelsframställning	125,0
C171 Massa-, pappers- och papptillverkning	116,8
C172 Tillverkning av pappers- och pappvaror	113,1
C20 Tillverkning av kemikalier och kemiska produkter	140,3
C24 Stål- och metallframställning	138,1
C25 Tillverkning av metallvaror utom maskiner och apparater	121,5
C26 Tillverkning av datorer, elektronikvaror och optik	69,9
C27 Tillverkning av elapparatur	113,5
C28 Tillverkning av övriga maskiner	116,2
D35 Försörjning av el, gas, värme och kyla	144,3

**Tabellbilaga 22. Partiprisindex 2005=100 (NACE-TOL 2008)**

Varugrupp (NACE-TOL)	Indextal 2012:05
Totalt	126,5
A Jordbruk, skogsbruk och fiske	121,7
B Utvinning av mineral	178,9
C Tillverkning	120,8
C10 Livsmedelsframställning	122,2
C171 Massa-, pappers- och papptillverkning	117,8
C172 Tillverkning av pappers- och pappvaror	114,0
C20 Tillverkning av kemikalier och kemiska produkter	141,4
C24 Stål- och metallframställning	139,2
C25 Tillverkning av metallvaror utom maskiner och apparater	122,5
C26 Tillverkning av datorer, elektronikvaror och optik	70,5
C27 Tillverkning av elapparatur	114,4
C28 Tillverkning av övriga maskiner	117,2
D35 Försörjning av el, gas, värme och kyla	151,8

**Tabellbilaga 23. Producentprisindex för tjänster 2005=100 (TOL 2008), 1:a kvartalet 2012**

Näringsgren	Indextal	Kvartalsförändring, %	Årsförändring, %
Totalindex (TOL 2008)	104,5	1,6	2,6
H Transport och magasinering	106,9	1,8	3,8
I Hotell- och restaurangverksamhet	107,7	2,5	3,4
J Informations- och kommunikationsverksamhet	102,3	1,3	1,1
L Fastighetsverksamhet	105,2	0,5	2,4
M Verksamhet inom juridik, ekonomi, vetenskap och teknik	102,4	1,3	2,1
N Uthyrning, fastighetservice, resetjänster och andra stödtjänster	107,4	3,0	4,6
P Utbildning	102,5	0,5	0,5
Q Vård och omsorg; sociala tjänster	107,3	3,0	3,0
R Kultur, nöje och fritid	105,6	1,0	2,8
S Annan serviceverksamhet	104,9	1,5	3,4
49 Landtransport; transport i rörsystem	110,8	3,1	5,7
4932 Taxitrafik	104,9	0,0	3,2
4941 Vägtransport, godstrafik	111,3	3,4	5,9
5020 Havs- och kustsjöfart, godstrafik	109,3	1,6	3,0
52 Magasinering och stödtjänster till transport	101,3	-0,9	0,3
5210 Magasinering och varulagring	101,9	0,3	2,0
5224 Godshantering	100,9	-1,7	-0,8
53 Post- och kurirverksamhet	101,0	0,2	2,5
5310 Postbefordran via nationella posten	99,6	0,0	2,0
5320 Annan postbefordran samt kurirverksamhet	107,5	1,1	4,5
5510 Hotellverksamhet	108,2	3,5	2,9
58 Förlagsverksamhet	103,3	1,1	2,3
61 Telekommunikation	90,5	-1,0	-4,7
62 IT-tjänster	105,4	1,8	2,1
63 Informationstjänster	102,9	2,1	2,3
6820 Hyror för affärs- och kontorslokaler	105,5	0,6	2,7
6820A Hyror för kontorslokaler	103,8	0,6	2,9
6820B Hyror för affärslokaler	106,7	0,6	2,5
69 Juridisk och ekonomisk konsultverksamhet	106,3	1,5	3,0
6910 Juridisk verksamhet	105,7	1,3	2,2
6920 Redovisning och bokföring, revision, skatterådgivning	106,8	1,7	3,5
702 Konsulttjänster till företag	100,9	1,0	1,2
711 Arkitekt- och teknisk konsultverksamhet	102,9	1,8	2,7
712 Teknisk provning och analys	101,5	0,5	1,6
73 Reklam och marknadsundersökning	101,7	1,0	1,8
731 Reklamverksamhet	101,5	0,9	1,7
732 Marknads- och opinionsundersökning	105,1	4,4	4,4
7732 Uthyrning och leasing av bygg- och anläggningsmaskiner	111,2	5,7	7,9
7820 Personaluthyrning	103,6	0,3	2,6
8010 Säkerhetsverksamhet	106,2	2,7	3,4
81 Fastighetservice samt skötsel och underhåll av grönytor	106,8	2,5	3,1
811 Fastighetsrelaterade stödtjänster	107,1	2,9	4,1
812 Rengöring och lokalvård	106,4	2,1	2,1
86 Hälso- och sjukvård	107,3	3,0	3,0
9601 Tvätteri verksamhet för företag	104,0	2,2	2,2

**Tabellbilaga 24. Producentprisindex för industrin, internationell jämförelse**

	2009–2010, %	2010–2011, %	2011:03–2012:03, %	2011:04–2012:04, %
Finland	5,0	5,5	1,4	1,4
Sverige	0,9	0,3	0,1	0,0
Tyskland	2,1	4,9	2,9	2,3
Frankrike	3,1	5,3	3,1 <sup>2)</sup>	2,2 <sup>2)</sup>
Förenade kungariket	4,8	9,1	4,8	2,7
Euroområdet	3,2	5,5	3,1	2,4
EU-27	3,4	6,0	3,4	2,6
Förenta Staterna	5,0	7,8	4,1 <sup>1)</sup>	2,4 <sup>1)</sup>
Japan	0,1	1,9	0,4	-0,9

Källor: Statistikcentralen, Eurostat, U.S. Department of Labour, Bank of Japan  
Grunderna för indexberäkningar kan variera mellan länder.

1) preliminär

2) Eurostats estimat

**Tabellbilaga 25. Trädpellet, konsumentpris**

Period	Pris, e/t	Pris, c/kWh	Index 2005=100	Årsförändring, %
2012:05	243,9	5,13	162,5	-2,7

Energipriser publiceras på Statistikcentralens webbplats  
[http://tilastokeskus.fi/til/ehi/index\\_sv.html](http://tilastokeskus.fi/til/ehi/index_sv.html)

**Tabellbilaga 26. Basprisindex för hemmamarknadsvaror 2000=100 (NACE-TOL 2002)**

Varugrupp (NACE-TOL)	Indextal 2012:05
E40 El-, gas- och värmeförsörjning	211,0

### Förfrågningar

Anna-Riikka Pitkänen 09 1734 3466  
Mervi Nyfors 09 1734 3480  
Merja Pokela 09 1734 3283  
Joonas Isoketo 09 1734 2992  
Toni Udd 09 1734 3380

Ansvarig statistikdirektör:

Kari Molnar

[thi.tilastokeskus@stat.fi](mailto:thi.tilastokeskus@stat.fi)

[www.stat.fi](http://www.stat.fi)

Källa: Producentprisindex 2012, maj. Statistikcentralen