

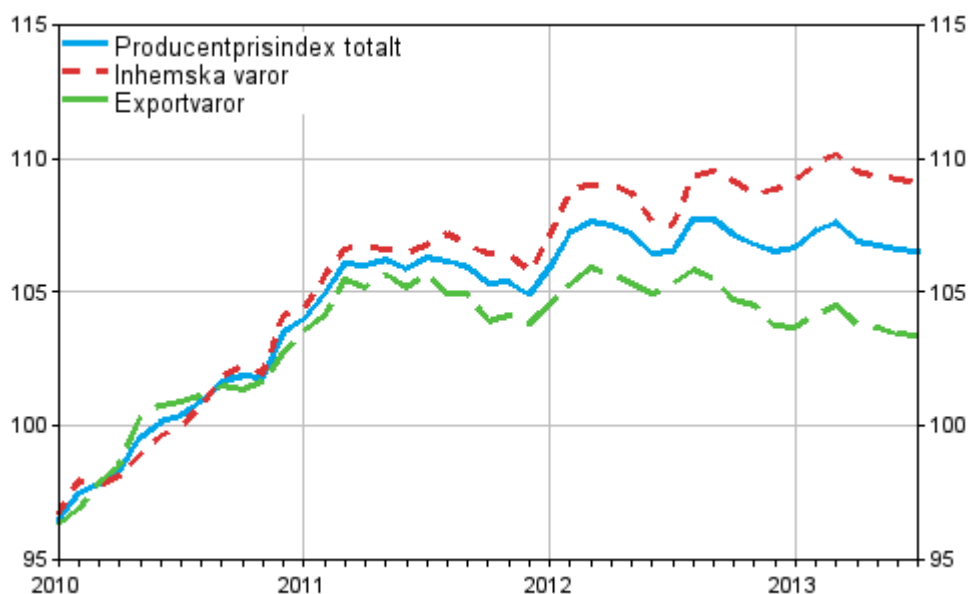
Producentprisindexen

2013, juli

Producentpriserna för industrin var i genomsnitt oförändrade i juli

Enligt Statistikcentralen var producentpriserna för industrin i genomsnitt oförändrade från juli 2012 till juli 2013. Producentpriserna på industriprodukter som såldes på hemmamarknaden steg med 1,5 procent, medan producentpriserna på exportprodukter sjönk med 1,8 procent.

Producentprisindex för industrin 2010=100, 2010:01–2013:07



Exportprisindexet sjönk med 1,7 procent på årsnivå och Importprisindexet med 1,8 procent. Basprisindexet för hemmamarknadsvaror steg med 0,7 procent. Årsförändringen av Basprisindexet för hemmamarknadsvaror inklusive skatter var 1,6 procent.

Till ökningen av producentpriserna för industrin bidrog särskilt högre priser på el, livsmedel, fjärrvärme samt dyrare maskiner och apparater jämfört med juli året innan. Prisstegringen dämpades dock särskilt av att metallframställning och oljeprodukter blev billigare.

Producentpriserna för industrin sjönk med 0,1 procent från juni till juli. Nedgången berodde i huvudsak på att järn och stål blev billigare samt på billigare kemiska produkter.

Producentprisindex 2010=100

	Indextal 2013:07	2013:06 - 2013:07, %	2012:07 - 2013:07, %
Producentprisindex för industrin, totalt	106,5	-0,1	0,0
- Producentprisindex för industrin, inhemska varor	109,1	-0,1	1,5
- Producentprisindex för industrin, exporterade varor	103,4	0,0	-1,8
Exportprisindex	103,7	0,0	-1,7
Importprisindex	108,8	0,3	-1,8
Basprisindex för hemmamarknadsvaror	109,8	0,0	0,7
Basprisindex för hemmamarknadsvaror, inkl. skatter	112,3	0,0	1,6

Producentprisindex 1949=100

	Indextal 2013:07	2013:06 - 2013:07, %	2012:07 - 2013:07, %
Produktionsprisindex	1964	-0,1	0,0
Exportprisindex (fob)	1693	0,0	-1,7
Importprisindex (cif)	1624	0,3	-1,8
Partiprisindex	2258	0,0	1,6

Innehåll

Tabeller

Tabellbilagor

Tabellbilaga 1. Producentprisindexen 2010=100, indextal och årliga förändringar.....	4
Tabellbilaga 2. Producentprisindexen 1949=100.....	5
Tabellbilaga 3. Producentprisindex för industrin 2010=100 (NACE-TOL 2008).....	6
Tabellbilaga 4. Producentprisindex för industrin 2010=100 (MIG).....	6
Tabellbilaga 5. Exportprisindex 2010=100 (NACE-TOL 2008).....	7
Tabellbilaga 6. Exportprisindex 2010=100 (MIG).....	7
Tabellbilaga 7. Importprisindex 2010=100 (NACE-TOL 2008).....	8
Tabellbilaga 8. Importprisindex 2010=100 (MIG).....	8
Tabellbilaga 9. Basprisindex för hemmamarknadsvaror 2010=100 (NACE-TOL 2008).....	9
Tabellbilaga 10. Basprisindex för hemmamarknadsvaror 2010=100 (MIG).....	9
Tabellbilaga 11. Basprisindex för hemmamarknadsvaror, inklusive skatter, 2010=100 (NACE-TOL 2008).....	10
Tabellbilaga 12. Basprisindex för hemmamarknadsvaror, inklusive skatter, 2010=100 (MIG).....	10
Tabellbilaga 13. Produktionsprisindex 1949=100 (SITC).....	11
Tabellbilaga 14. Produktionsprisindex 1949=100 (ISIC).....	11
Tabellbilaga 15. Exportprisindex (FOB) 1949=100 (SITC).....	11
Tabellbilaga 16. Importprisindex (CIF) 1949=100 (SITC).....	11
Tabellbilaga 17. Partiprisindex 1949=100 (SITC).....	12
Tabellbilaga 18. Producentprisindex för industrin 2005=100 (NACE-TOL 2008).....	12
Tabellbilaga 19. Exportprisindex 2005=100 (NACE-TOL 2008).....	12
Tabellbilaga 20. Importprisindex 2005=100 (NACE-TOL 2008).....	13
Tabellbilaga 21. Basprisindex för hemmamarknadsvaror 2005=100 (NACE-TOL 2008).....	13
Tabellbilaga 22. Partiprisindex 2005=100 (NACE-TOL 2008).....	13
Tabellbilaga 23. Producentprisindex för tjänster 2010=100 (TOL 2008), 2:a kvartalet 2013	14
Tabellbilaga 24. Producentprisindex för industrin, internationell jämförelse.....	15
Tabellbilaga 25. Trädpellet, konsumentpris.....	15
Tabellbilaga 26. Basprisindex för hemmamarknadsvaror 2000=100 (NACE-TOL 2002).....	15

Tabellbilagor

Tabellbilaga 1. Producentprisindexen 2010=100, indextal och årliga förändringar

År och månad	Producentprisindex för industrin		Basprisindex för hemmamarknadsvaror		Exportprisindex		Importprisindex		Basprisindex för hemmamarknadsvaror inkl. skatter		
	Index	%/år	Index	%/år	Index	%/år	Index	%/år	Index	%/år	
2010	1-12	100,0		100,0		100,0		100,0		100,0	
2011	1-12	105,6	5,6	106,4	6,4	104,9	4,9	108,3	8,3	107,5	7,5
2012	1-12	107,0	1,4	109,7	3,1	105,3	0,4	111,4	2,8	111,0	3,3
	1	105,9	1,8	108,0	4,0	104,7	0,9	110,9	4,9	109,5	4,2
	2	107,2	2,2	109,6	4,3	105,5	1,2	112,1	4,5	111,0	4,5
	3	107,6	1,4	110,1	3,6	106,1	0,4	112,6	3,6	111,4	3,8
	4	107,5	1,4	109,9	3,0	105,9	0,5	112,1	2,0	111,3	3,2
	5	107,2	0,9	109,8	3,3	105,5	-0,4	111,4	3,1	111,2	3,6
	6	106,4	0,5	108,5	2,0	105,1	-0,2	109,0	1,1	109,9	2,2
	7	106,5	0,2	109,1	1,9	105,5	-0,3	110,8	1,8	110,5	2,1
	8	107,8	1,5	110,6	3,3	106,0	0,9	113,0	4,8	111,9	3,5
	9	107,7	1,7	110,7	3,2	105,7	0,7	112,4	3,3	112,0	3,4
	10	107,2	1,7	110,3	3,2	104,9	0,9	111,3	2,7	111,6	3,3
	11	106,8	1,3	109,9	2,5	104,7	0,5	110,7	1,4	111,2	2,8
12	106,5	1,5	109,8	2,6	104,0	0,0	110,0	0,7	111,2	2,9	
2013	1	106,7	0,7	110,2	2,0	104,0	-0,6	110,4	-0,4	112,5	2,8
	2	107,3	0,1	110,8	1,1	104,5	-0,9	111,1	-0,9	113,1	1,9
	3	107,6	0,0	110,9	0,8	104,8	-1,3	110,6	-1,8	113,2	1,6
	4	106,9	-0,5	110,0	0,1	104,1	-1,7	109,0	-2,7	112,3	0,9
	5	106,8	-0,4	110,0	0,2	104,0	-1,4	109,0	-2,1	112,4	1,1
	6	106,6	0,2	109,8	1,2	103,7	-1,3	108,5	-0,4	112,2	2,1
	7	106,5	0,0	109,8	0,7	103,7	-1,7	108,8	-1,8	112,3	1,6

Tabellbilaga 2. Producentprisindexen 1949=100

År och månad	Produktionsprisindex	Exportprisindex	Importprisindex	Partiprisindex
2000 1-12	1666	1686	1335	1701
2001 1-12	1674	1668	1298	1706
2002 1-12	1644	1617	1263	1693
2003 1-12	1626	1562	1258	1695
2004 1-12	1631	1570	1303	1711
2005 1-12	1664	1599	1389	1768
2006 1-12	1745	1665	1494	1872
2007 1-12	1795	1706	1529	1938
2008 1-12	1862	1724	1582	2027
2009 1-12	1756	1566	1401	1893
2010 1-12	1843	1633	1495	2000
2011 1-12	1944	1714	1616	2169
2012 1-12	1973	1719	1662	2234
2013 1	1967	1698	1648	2263
2	1978	1707	1657	2276
3	1984	1711	1651	2278
4	1971	1700	1627	2259
5	1968	1698	1626	2260
6	1966	1693	1619	2258
7	1964	1693	1624	2258

Tabellbilaga 3. Producentprisindex för industrin 2010=100 (NACE-TOL 2008)

Varugruppen (NACE-TOL)	Inhemskt varor	Exportvaror	Totalt 2013:07	2013:06 - 2013:07, %	2012:07 - 2013:07, %
B-E Totalt	109,1	103,4	106,5	-0,1	0,0
B Utvinning av mineral	113,9	104,4	113,2	-0,9	0,8
C Tillverkning	109,4	103,5	106,4	0,0	-0,8
C10 Livsmedelsframställning	115,5	115,0	115,4	0,0	3,1
C11 Framställning av drycker	112,4	107,1	111,6	0,4	1,7
C13 Textilvarutillverkning	97,1	104,7	101,0	0,5	-3,2
C14 Tillverkning av kläder	111,0	106,7	108,2	0,1	1,2
C16 Tillverkning av trä och varor av trä, kork, rotting o.d. utom möbler	103,1	104,1	103,5	0,5	2,1
C17 Pappers- och pappersvarutillverkning	96,6	102,4	100,5	-0,5	-3,3
C171 Massa-, pappers- och papptillverkning	94,9	102,2	100,0	-0,5	-3,5
C172 Tillverkning av pappers- och pappvaror	105,4	108,4	106,3	-0,1	-0,7
C18 Grafisk produktion och reproduktion av inspelningar			101,0	-0,1	3,1
C20 Tillverkning av kemikalier och kemiska produkter	113,8	106,6	110,0	-1,6	-0,3
C22 Tillverkning av gummi- och plastvaror	113,6	107,5	111,0	-0,3	0,8
C23 Tillverkning av andra icke-metalliska mineraliska produkter	109,5	105,1	108,4	-0,1	1,9
C24 Stål- och metallframställning	101,6	90,0	93,8	-3,0	-8,6
C25 Tillverkning av metallvaror utom maskiner och apparater	109,2	115,0	110,2	0,1	-0,7
C26 Tillverkning av datorer, elektronikvaror och optik	96,4	92,5	92,9	1,0	0,3
C265 Tillverkning av instrument för mätning, provning, navigering och styrning samt ur			102,4	-0,4	0,8
C27 Tillverkning av elapparatur	113,4	103,3	105,9	-0,7	1,8
C28 Tillverkning av övriga maskiner	101,3	105,9	104,5	0,0	1,3
C29 Tillverkning av motorfordon, släpfordon och påhängsvagnar	104,4	105,5	105,2	-0,4	1,7
C31 Tillverkning av möbler	107,6	106,7	107,5	0,4	2,5
D35 Försörjning av el, gas, värme och kyla			104,4	0,0	11,5
E36 Vattenförsörjning			113,9	0,0	2,7

Tabellbilaga 4. Producentprisindex för industrin 2010=100 (MIG)

Användningssyfte (MIG)	Inhemskt varor	Exportvaror	Totalt 2013:07	2013:06 - 2013:07, %	2012:07 - 2013:07, %
Insatsvaror	107,5	101,2	104,2	-0,9	-1,5
Kapitalvaror	106,3	101,1	103,2	0,1	1,1
Varaktiga konsumtionsvaror	109,9	107,6	109,3	0,5	2,8
Icke varaktiga konsumtionsvaror	110,6	105,3	109,4	0,1	1,4
Energi	112,6				

Tabellbilaga 5. Exportprisindex 2010=100 (NACE-TOL 2008)

Varugruppen (NACE-TOL)	Indextal 2013:07	2013:06 - 2013:07, %	2012:07 - 2013:07, %
A-E Totalt	103,7	0,0	-1,7
A Jordbruk, skogsbruk och fiske	157,4	0,1	16,7
B Utvinning av mineral	104,4	-0,6	-1,5
C Tillverkning	103,5	-0,1	-2,0
C10 Livsmedelsframställning	115,0	-0,1	1,9
C11 Framställning av drycker	107,1	1,9	-1,8
C13 Textilvarutillverkning	104,7	0,0	-2,3
C14 Tillverkning av kläder	106,7	0,0	1,0
C16 Tillverkning av trä och varor av trä, kork, rotting o.d. utom möbler	104,1	1,1	0,8
C17 Pappers- och pappersvarutillverkning	102,4	-0,1	-3,6
C171 Massa-, pappers- och papptillverkning	102,2	-0,1	-3,7
C172 Tillverkning av pappers- och pappvaror	108,4	0,5	-1,1
C20 Tillverkning av kemikalier och kemiska produkter	106,6	-0,8	-1,1
C22 Tillverkning av gummi- och plastvaror	107,5	-0,4	-0,7
C23 Tillverkning av andra icke-metalliska mineraliska produkter	105,1	-1,1	1,4
C24 Stål- och metallframställning	90,0	-3,5	-9,4
C25 Tillverkning av metallvaror utom maskiner och apparater	115,0	0,1	1,2
C26 Tillverkning av datorer, elektronikvaror och optik	92,5	1,2	0,5
C27 Tillverkning av elapparatur	103,3	-1,2	1,4
C28 Tillverkning av övriga maskiner	105,9	0,0	1,5
C29 Tillverkning av motorfordon, släpfordon och påhängsvagnar	105,5	-0,4	2,2
C31 Tillverkning av möbler	106,7	0,0	1,4

Tabellbilaga 6. Exportprisindex 2010=100 (MIG)

Användningssyfte (MIG)	Indextal 2013:07	2013:06 - 2013:07, %	2012:07 - 2013:07, %
Insatsvaror	101,2	-1,0	-3,1
Kapitalvaror	101,1	0,2	1,1
Varaktiga konsumtionsvaror	107,6	0,5	0,3
Icke varaktiga konsumtionsvaror	105,3	0,4	0,2

Tabellbilaga 7. Importprisindex 2010=100 (NACE-TOL 2008)

Varugruppen (NACE-TOL)	Indextal 2013:07	2013:06 - 2013:07, %	2012:07 - 2013:07, %
A-E Totalt	108,8	0,3	-1,8
A Jordbruk, skogsbruk och fiske	108,5	-1,0	-0,1
B Utvinning av mineral	124,2	1,6	-4,3
C Tillverkning	106,4	0,1	-1,2
C10 Livsmedelsframställning	117,5	-1,5	4,2
C11 Framställning av drycker	109,6	0,7	2,5
C13 Textilvarutillverkning	105,8	-0,7	-1,6
C14 Tillverkning av kläder	110,8	0,8	-1,1
C16 Tillverkning av trä och varor av trä, kork, rotting o.d. utom möbler	106,6	0,4	3,2
C17 Pappers- och pappersvarutillverkning	103,5	-0,2	-1,3
C171 Massa-, pappers- och papptillverkning	103,6	-0,4	-0,7
C172 Tillverkning av pappers- och pappvaror	103,5	0,3	-2,6
C19 Tillverkning av stenkolsprodukter och raffinerade petroleumprodukter	129,2	2,1	-3,4
C192 Petroleumraffinering	130,8	2,3	-3,2
C20 Tillverkning av kemikalier och kemiska produkter	114,6	0,1	0,3
C21 Tillverkning av farmaceutiska basprodukter och läkemedel	102,9	-0,5	-0,1
C22 Tillverkning av gummi- och plastvaror	113,1	0,2	1,8
C23 Tillverkning av andra icke-metalliska mineraliska produkter	106,4	0,3	-0,4
C24 Stål- och metallframställning	91,3	-0,4	-10,4
C241 Framställning av järn och stål samt ferrolegeringar	100,3	0,1	-9,0
C244 Framställning av andra metaller än järn	77,0	-0,6	-13,1
C25 Tillverkning av metallvaror utom maskiner och apparater	107,0	-0,1	-0,8
C26 Tillverkning av datorer, elektronikvaror och optik	96,7	-0,3	-0,4
C27 Tillverkning av elapparatur	104,2	0,7	0,7
C28 Tillverkning av övriga maskiner	105,3	-0,1	-1,2
C29 Tillverkning av motorfordon, släpfordon och påhängsvagnar	102,3	0,0	-1,3
C30 Tillverkning av andra transportmedel	103,9	0,0	-7,2
C31 Tillverkning av möbler	104,8	0,2	-0,2

Tabellbilaga 8. Importprisindex 2010=100 (MIG)

Användningssyfte (MIG)	Indextal 2013:07	2013:06 - 2013:07, %	2012:07 - 2013:07, %
Insatsvaror	104,3	-1,0	-3,3
Kapitalvaror	101,4	-0,1	-1,4
Varaktiga konsumtionsvaror	102,7	0,0	0,0
Icke varaktiga konsumtionsvaror	110,0	-0,5	1,6
Energi	127,7	3,1	-2,5

Tabellbilaga 9. Basprisindex för hemmamarknadsvaror 2010=100 (NACE-TOL 2008)

Varugruppen (NACE-TOL)	Inhemskt varor	Importvaror	Totalt 2013:07	2013:06 - 2013:07, %	2012:07 - 2013:07, %
A-F Totalt	110,3	108,8	109,8	0,0	0,7
A Jordbruk, skogsbruk och fiske	117,2	108,5	116,0	-1,0	5,0
B Utvinning av mineral	113,9	124,2	122,5	1,2	-3,5
C Tillverkning	109,4	106,4	108,1	0,0	-0,3
C10 Livsmedelsframställning	115,5	117,4	116,0	-0,4	3,4
C11 Framställning av drycker	112,4	109,7	111,7	0,3	2,4
C13 Textilvarutillverkning	97,1	105,7	102,8	-0,1	-2,5
C14 Tillverkning av kläder	111,0	110,8	110,8	0,8	-0,9
C16 Tillverkning av trä och varor av trä, kork, rotting o.d. utom möbler	103,1	106,6	103,6	0,1	2,9
C17 Pappers- och pappersvarutillverkning	96,6	103,5	97,8	-1,1	-2,4
C171 Massa-, pappers- och papptillverkning	94,9	103,6	96,1	-1,3	-2,8
C172 Tillverkning av pappers- och pappvaror	105,4	103,5	104,9	-0,2	-1,0
C18 Grafisk produktion och reproduktion av inspelningar			101,1	0,1	3,9
C20 Tillverkning av kemikalier och kemiska produkter	113,8	114,6	114,2	-1,0	0,4
C22 Tillverkning av gummi- och plastvaror	113,6	113,1	113,4	0,0	1,9
C23 Tillverkning av andra icke-metalliska mineraliska produkter	109,5	106,4	108,7	0,2	1,5
C24 Stål- och metallframställning	101,6	91,3	96,3	-1,2	-8,8
C25 Tillverkning av metallvaror utom maskiner och apparater	109,2	107,0	108,8	0,1	-1,1
C26 Tillverkning av datorer, elektronikvaror och optik	96,4	96,7	96,7	-0,3	-0,4
C27 Tillverkning av elapparatur	113,4	104,2	107,2	0,7	1,6
C28 Tillverkning av övriga maskiner	101,3	105,3	103,5	0,0	-0,3
C29 Tillverkning av motorfordon, släpfordon och påhängsvagnar	104,4	102,2	102,5	0,0	-1,1
C31 Tillverkning av möbler	107,6	104,8	106,7	0,4	1,8
C33 Reparation och installation av maskiner och apparater			110,3	0,0	2,9
D35 Försörjning av el, gas, värme och kyla			103,4	-0,6	9,7
E36 Vattenförsörjning			113,9	0,0	2,7
F Byggverksamhet			110,9	0,1	2,0

Tabellbilaga 10. Basprisindex för hemmamarknadsvaror 2010=100 (MIG)

Användningssyfte (MIG)	Inhemskt varor	Importvaror	Totalt 2013:07	2013:06 - 2013:07, %	2012:07 - 2013:07, %
Insatsvaror	107,5	104,3	106,2	-0,9	-1,3
Kapitalvaror	106,3	101,4	103,7	-0,1	-0,3
Varaktiga konsumtionsvaror	109,9	102,7	105,5	0,1	1,4
Icke varaktiga konsumtionsvaror	110,6	110,0	110,3	-0,1	1,6
Energi	112,6	127,7	119,0	2,0	1,4

Tabellbilaga 11. Basprisindex för hemmamarknadsvaror, inklusive skatter, 2010=100 (NACE-TOL 2008)

Varugruppen (NACE-TOL)	Inhemskt varor	Importvaror	Totalt 2013:07	2013:06 - 2013:07, %	2012:07 - 2013:07, %
A-E Totalt	112,4	112,1	112,3	0,0	1,6
A Jordbruk, skogsbruk och fiske	118,0	109,8	116,8	-1,1	5,8
B Utvinning av mineral	115,2	135,2	131,9	1,9	-1,6
C Tillverkning	111,3	108,2	110,0	0,0	0,6
C10 Livsmedelsframställning	118,2	121,1	118,9	-0,4	4,4
C11 Framställning av drycker	116,7	109,9	114,9	0,1	3,1
C13 Textilvarutillverkning	98,3	107,0	104,0	-0,1	-1,7
C14 Tillverkning av kläder	112,3	112,1	112,2	0,8	-0,1
C16 Tillverkning av trä och varor av trä, kork, rotting o.d. utom möbler	104,4	107,9	104,9	0,2	3,7
C17 Pappers- och pappersvarutillverkning	97,8	104,8	98,9	-1,1	-1,6
C171 Massa-, pappers- och papptillverkning	96,0	104,8	97,2	-1,3	-2,0
C172 Tillverkning av pappers- och pappvaror	106,7	104,7	106,2	-0,2	-0,2
C20 Tillverkning av kemikalier och kemiska produkter	115,2	116,0	115,6	-1,0	1,3
C22 Tillverkning av gummi- och plastvaror	115,0	114,5	114,8	0,0	2,7
C23 Tillverkning av andra icke-metalliska mineraliska produkter	110,8	107,8	110,1	0,2	2,3
C24 Stål- och metallframställning	102,9	92,4	97,5	-1,2	-8,0
C25 Tillverkning av metallvaror utom maskiner och apparater	110,6	108,3	110,1	0,1	-0,3
C26 Tillverkning av datorer, elektronikvaror och optik	97,6	97,9	97,9	-0,3	0,4
C27 Tillverkning av elapparatur	114,8	105,4	108,5	0,7	2,4
C28 Tillverkning av övriga maskiner	102,5	106,6	104,8	0,0	0,5
C29 Tillverkning av motorfordon, släpfordon och påhängsvagnar	105,7	103,9	104,1	0,0	0,5
C31 Tillverkning av möbler	108,9	106,1	108,0	0,4	2,6
C33 Reparation och installation av maskiner och apparater			111,6	0,0	3,7
D35 Försörjning av el, gas, värme och kyla			110,2	-0,5	9,9
E36 Vattenförsörjning			115,3	0,0	3,5
F Byggverksamhet			112,3	0,1	2,8

Tabellbilaga 12. Basprisindex för hemmamarknadsvaror, inklusive skatter, 2010=100 (MIG)

Användningssyfte (MIG)	Inhemskt varor	Importvaror	Totalt 2013:07	2013:06 - 2013:07, %	2012:07 - 2013:07, %
Insatsvaror	108,7	105,6	107,5	-0,9	-0,5
Kapitalvaror	107,6	102,9	105,0	-0,1	0,7
Varaktiga konsumtionsvaror	111,3	104,1	106,9	0,1	2,4
Icke varaktiga konsumtionsvaror	113,5	111,9	112,8	-0,1	2,6
Energi	117,6	138,5	125,6	1,9	2,6

Tabellbilaga 13. Produktionsprisindex 1949=100 (SITC)

Varugrupp (SITC)	Inhemskt varor	Exportvaror	Totalt 2013:07	2013:06 - 2013:07, %	2012:07 - 2013:07, %
0-8 Totalindex	2240	1723	1964	-0,1	0,0
0 Livsmedel			1837	0,0	3,1
7 Maskiner, apparater o. transportmedel			1344	0,0	1,4
71 Maskiner o. apparater (andra än elektriska)			2828	-0,2	2,0
72 Elektriska maskiner, apparater och materiel			382	0,4	0,4

Tabellbilaga 14. Produktionsprisindex 1949=100 (ISIC)

Industri (ISIC)	Indextal 2013:07	2013:06 - 2013:07, %	2012:07 - 2013:07, %
2-3 Fabriksindustri	1822	-0,1	-0,9
34-38 Metallindustri	1393	-0,7	-1,3
34 Metallverk	1499	-2,8	-8,0
35 Metallmanufaktur	2168	0,1	-0,8
36 Maskinindustri	2792	0,0	1,7
37 Elektoteknisk industri	471	0,0	1,3
38 Transportmedelsindustri	2109	-0,2	1,2

Tabellbilaga 15. Exportprisindex (FOB) 1949=100 (SITC)

Varugrupp (SITC)	Indextal 2013:07	2013:06 - 2013:07, %	2012:07 - 2013:07, %
0-8 Totalindex	1693	0,0	-1,7
0 Livsmedel	1173	0,0	3,2
2 Råvaror (icke ätbara)	1864	1,0	1,3
6 Bearbetade varor	1534	-1,3	-5,0
7 Maskiner, apparater o. transportmedel	1456	0,0	1,1

Tabellbilaga 16. Importprisindex (CIF) 1949=100 (SITC)

Varugrupp (SITC)	Indextal 2013:07	2013:06 - 2013:07, %	2012:07 - 2013:07, %
0-8 Totalindex	1624	0,3	-1,8
0 Livsmedel	1342	-1,6	3,4
2 Råvaror (icke ätbara)	1254	-5,3	-8,8
3 Mineraliska bränslen, gas, el och värme	4726	3,1	-2,5
7 Maskiner, apparater o. transportmedel	1974	0,0	-1,0

Tabellbilaga 17. Partiprisindex 1949=100 (SITC)

Varugrupp (SITC)	Inhemskt varor	Importvaror	Totalt 2013:07	2013:06 - 2013:07, %	2012:07 - 2013:07, %
0-8 Totalindex	2367	1930	2258	0,0	1,6
0 Livsmedel			1724	0,1	6,3
3 Mineraliska bränslen, gas, el och värme			4694	1,9	2,6
3A Mineraliska bränslen och smörjmedel			6653	2,9	-0,8
3B Gas, el och vatten			2950	0,4	8,1
5 Produkter från den kemiska industrin			1634	-0,8	2,0
68 Oädla metaller			2172	-0,6	-10,9
7 Maskiner, apparater o. transportmedel			1813	0,0	1,1
71 Maskiner o. apparater (andra än elektriska)			4042	0,0	1,3
72 Elektriska maskiner, apparater och materiel			472	0,1	1,8
73 Transportmedel			2235	0,0	0,2

Tabellbilaga 18. Producentprisindex för industrin 2005=100 (NACE-TOL 2008)

Varugrupp (NACE-TOL)	Indextal 2013:07
Totalt	115,4
B Utvinning av mineral	129,1
C Tillverkning	113,2
C10 Livsmedelsframställning	129,2
C171 Massa-, pappers- och papptillverkning	105,8
C172 Tillverkning av pappers- och pappvaror	113,0
C20 Tillverkning av kemikalier och kemiska produkter	137,6
C24 Stål- och metallframställning	113,5
C25 Tillverkning av metallvaror utom maskiner och apparater	119,8
C26 Tillverkning av datorer, elektronikvaror och optik	55,9
C27 Tillverkning av elapparatur	123,0
C28 Tillverkning av övriga maskiner	113,9
D35 Försörjning av el, gas, värme och kyla	150,9

Tabellbilaga 19. Exportprisindex 2005=100 (NACE-TOL 2008)

Varugrupp (NACE-TOL)	Indextal 2013:07
Totalt	101,9
A Jordbruk, skogsbruk och fiske	196,7
C Tillverkning	101,0
C10 Livsmedelsframställning	129,0
C171 Massa-, pappers- och papptillverkning	102,3
C172 Tillverkning av pappers- och pappvaror	108,2
C20 Tillverkning av kemikalier och kemiska produkter	126,7
C24 Stål- och metallframställning	107,4
C25 Tillverkning av metallvaror utom maskiner och apparater	116,3
C27 Tillverkning av elapparatur	122,6
C28 Tillverkning av övriga maskiner	112,4

Tabellbilaga 20. Importprisindex 2005=100 (NACE-TOL 2008)

Varugrupp (NACE-TOL)	Indextal 2013:07
Totalt	118,8
A Jordbruk, skogsbruk och fiske	130,7
B Utvinning av mineral	164,6
C Tillverkning	111,1
C10 Livsmedelsframställning	133,1
C19 Tillverkning av stenkolsprodukter och raffinerade petroleumprodukter	182,2
C20 Tillverkning av kemikalier och kemiska produkter	130,5
C24 Stål- och metallframställning	125,9
C25 Tillverkning av metallvaror utom maskiner och apparater	119,1
C26 Tillverkning av datorer, elektronikvaror och optik	65,4
C27 Tillverkning av elapparatur	111,6
C28 Tillverkning av övriga maskiner	116,0

Tabellbilaga 21. Basprisindex för hemmamarknadsvaror 2005=100 (NACE-TOL 2008)

Varugrupp (NACE-TOL)	Indextal 2013:07
Totalt	125,5
A Jordbruk, skogsbruk och fiske	128,0
B Utvinning av mineral	159,6
C Tillverkning	119,9
C10 Livsmedelsframställning	129,9
C171 Massa-, pappers- och papptillverkning	115,6
C172 Tillverkning av pappers- och pappvaror	111,9
C20 Tillverkning av kemikalier och kemiska produkter	138,5
C24 Stål- och metallframställning	124,9
C25 Tillverkning av metallvaror utom maskiner och apparater	120,8
C26 Tillverkning av datorer, elektronikvaror och optik	70,0
C27 Tillverkning av elapparatur	115,6
C28 Tillverkning av övriga maskiner	116,4
D35 Försörjning av el, gas, värme och kyla	150,1

Tabellbilaga 22. Partiprisindex 2005=100 (NACE-TOL 2008)

Varugrupp (NACE-TOL)	Indextal 2013:07
Totalt	127,7
A Jordbruk, skogsbruk och fiske	126,8
B Utvinning av mineral	173,2
C Tillverkning	121,5
C10 Livsmedelsframställning	128,2
C171 Massa-, pappers- och papptillverkning	117,5
C172 Tillverkning av pappers- och pappvaror	113,7
C20 Tillverkning av kemikalier och kemiska produkter	140,8
C24 Stål- och metallframställning	126,9
C25 Tillverkning av metallvaror utom maskiner och apparater	122,8
C26 Tillverkning av datorer, elektronikvaror och optik	71,1
C27 Tillverkning av elapparatur	117,5
C28 Tillverkning av övriga maskiner	118,3
D35 Försörjning av el, gas, värme och kyla	159,0

Tabellbilaga 23. Producentprisindex för tjänster 2010=100 (TOL 2008), 2:a kvartalet 2013

Näringsgren	Indextal	Kvartalsförändring, %	Årsförändring, %
Totalindex (TOL 2008)	105,8	0,0	0,8
H Transport och magasinering	105,7	-0,6	-1,7
I Hotell- och restaurangverksamhet	109,9	0,1	3,4
J Informations- och kommunikationsverksamhet	103,0	-0,1	1,0
L Fastighetsverksamhet	108,9	0,3	3,1
M Verksamhet inom juridik, ekonomi, vetenskap och teknik	104,2	0,4	1,3
N Uthyrning, fastighetservice, resetjänster och andra stödtjänster	110,8	0,4	1,6
P Utbildning	106,2	0,0	3,6
Q Vård och omsorg; sociala tjänster	110,6	0,1	3,1
R Kultur, nöje och fritid	109,6	0,1	3,8
S Annan serviceverksamhet	108,5	0,7	3,1
49 Landtransport; transport i rörsystem	111,2	-0,5	-0,3
4932 Taxitrafik	107,5	0,0	2,5
4941 Vägtransport, godstrafik	111,5	-0,5	-0,5
5020 Havs- och kustsjöfart, godstrafik	103,6	-1,7	-5,1
52 Magasinering och stödtjänster till transport	101,9	-1,8	-0,5
5210 Magasinering och varulagring	101,5	0,0	-0,5
5224 Godshantering	102,1	-3,0	-0,5
53 Post- och kurirverksamhet	110,0	2,3	9,0
5310 Postbefordran via nationella posten	109,9	2,7	10,3
5320 Annan postbefordran samt kurirverksamhet	110,4	0,3	2,6
5510 Hotellverksamhet	105,6	-0,7	2,9
56 Restaurang-, catering och barverksamhet	112,8	0,6	3,8
58 Förlagsverksamhet	106,1	0,5	2,0
61 Telekommunikation	84,2	-1,7	-4,0
62 IT-tjänster	107,6	0,0	2,1
63 Informationstjänster	103,9	0,1	0,9
6820 Hyror för affärs- och kontorslokaler	109,2	0,3	3,3
6820A Hyror för kontorslokaler	107,3	0,4	3,0
6820B Hyror för affärslokaler	110,6	0,3	3,4
69 Juridisk och ekonomisk konsultverksamhet	108,1	0,8	1,0
6910 Juridisk verksamhet	105,6	0,0	-0,4
6920 Redovisning och bokföring, revision, skatterådgivning	110,0	1,4	2,1
702 Konsulttjänster till företag	103,4	0,7	2,3
711 Arkitekt- och teknisk konsultverksamhet	104,6	0,2	1,2
712 Teknisk provning och analys	101,4	-1,7	-1,2
73 Reklam och marknadsundersökning	102,9	0,7	0,6
731 Reklamverksamhet	102,7	0,8	0,5
732 Marknads- och opinionsundersökning	107,6	0,3	2,4
7732 Uthyrning och leasing av bygg- och anläggningsmaskiner	114,0	0,0	-0,2
7820 Personaluthyrning	106,4	0,9	1,0
8010 Säkerhetsverksamhet	111,7	0,4	5,1
81 Fastighetservice samt skötsel och underhåll av grönytor	110,8	0,4	3,2
811 Fastighetsrelaterade stödtjänster	111,8	0,4	3,5
812 Rengöring och lokalvård	109,8	0,3	2,9
85 Utbildning	106,2	0,0	3,6
86 Hälso- och sjukvård	110,6	0,1	3,1
90 Konstnärlig och kulturell verksamhet samt nöjesverksamhet	110,9	-0,1	4,8

Näringsgren	Indextal	Kvartalsförändring, %	Årsförändring, %
93 Sport-, fritids- och nöjesverksamhet	108,7	0,2	3,0
95 Reparation av datorer, hushållsartiklar och personliga artiklar	109,5	0,1	3,3
9601 Tvätteriverksamhet för företag	107,0	1,6	2,9

Tabellbilaga 24. Producentprisindex för industrin, internationell jämförelse

	2010–2011, %	2011–2012, %	2012:05–2013:05, %	2012:06–2013:06, %
Finland	5,6	1,4	0,4	0,2
Sverige	0,3	-0,9	-4,9	-4,6
Tyskland	4,9	1,9	-0,1	0,2
Frankrike	4,6	2,3	-0,3 ¹⁾	-0,1 ¹⁾
Förenade kungariket	9,1	2,3	1,6	2,8
Euroområdet	5,7	2,5	-0,3	0,1 ²⁾
EU-27	5,8	2,6	-0,4	0,1 ²⁾
Förenta Staterna	7,8	2,1	0,3 ¹⁾	1,4 ¹⁾
Japan	1,7	-1,3	1,8	2,2

Källor: Statistikcentralen, Eurostat, U.S. Department of Labour, Bank of Japan
Grunderna för indexberäkningar kan variera mellan länder.

1) preliminär

2) Eurostats estimat

Tabellbilaga 25. Trädpellet, konsumentpris

Period	Pris, e/t	Pris, c/kWh	Index 2010=100	Årsförändring, %
2013:05	264,2	5,56	101,2	3,0

Energipriser publiceras på Statistikcentralens webbplats
http://tilastokeskus.fi/til/ehi/index_sv.html
 Kedjningskoefficienten för Trädpellet indexet 2005=100: 1,65310.

Tabellbilaga 26. Basprisindex för hemmamarknadsvärvar 2000=100 (NACE-TOL 2002)

Varugrupp (NACE-TOL)	Indextal 2013:07
E40 El-, gas- och värmeförsörjning	219,4

Förfrågningar

Anna-Riikka Pitkänen 09 1734 3466
Anni Huuskonen 09 1734 2992
Mervi Nyfors 09 1734 3480
Merja Pokela 09 1734 3283
Riikka Marttila 09 1734 2992
Toni Udd 09 1734 3380

Ansvarig statistikdirektör:

Leena Storgårds

thi.tilastokeskus@stat.fi

www.stat.fi

Källa: Producentprisindex 2013, juli. Statistikcentralen