

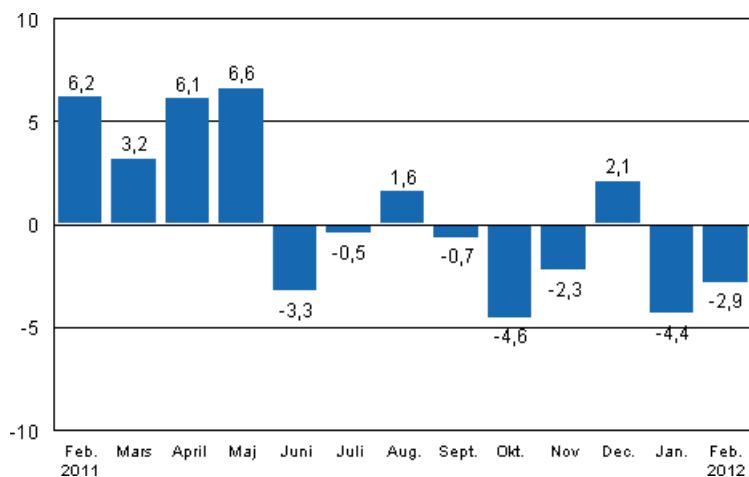
Volymindex för industriproduktionen

2012, februari

Industriproduktionen minskade i februari med 2,9 procent från året innan

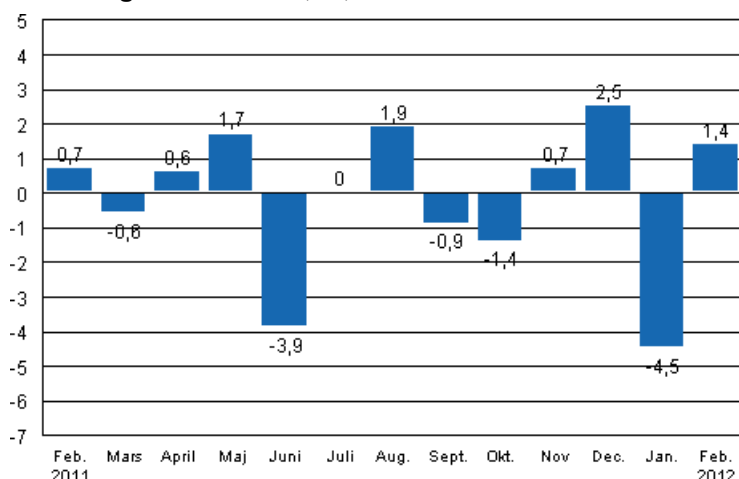
Enligt Statistikcentralen minskade den arbetsdagskorrigerade produktionen för hela industrin med 2,9 procent i februari 2012 jämfört med året innan.

Den arbetsdagskorrigerade förändringen av industriproduktionen (BCDE) från motsvarande månad året innan, %, TOL 2008



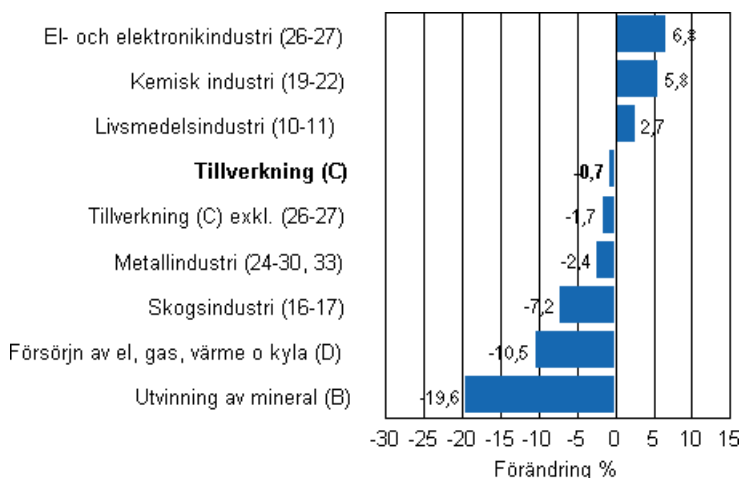
Den säsongrensade produktionen ökade i februari med 1,4 procent jämfört med januari. I januari minskade den säsongrensade produktionen med 4,5 procent från föregående månad. I december var den säsongrensade produktionen 2,5 procent större än i november.

Den säsongrensade förändringen av industriproduktionen (BCDE) från föregående månad, %, TOL 2008



Industriproduktionen minskade i februari inom flera huvudnäringsgrenar. Mest sjönk produktionen inom utvinning av mineral, där minskningen var 19,6 procent. Produktionen inom skogsindustrin minskade med 7,2 procent från året innan. Produktionen inom metallindustrin var 2,4 procent lägre än i februari 2011. Mest ökade produktionen inom el- och elektronikindustrin, med 6,8 procent.

Den arbetsdagskorrigerade förändringen av industriproduktionen efter näringsgren 2/2011–2/2012, %, TOL 2008



I februari var kapacitetsutnyttjandegraden inom tillverkning 80,3 procent, dvs. 0,4 procentenheter högre än året innan. Inom skogsindustrin var kapacitetsutnyttjandegraden i februari 82,1 procent, vilket var en minskning med 2,9 procentenheter från februari 2011. Inom metallindustrin var kapacitetsutnyttjandegraden i februari 80 procent, vilket var 0,2 procentenheter högre från året innan.

De reviderade uppgifterna för februari 2012 publiceras 10.5.2012 kl. 9.00 tillsammans med uppgifterna om industriproduktionen för mars 2012. Revideringen påverkas av den estimering som används i det senaste offentliggörandet och som gäller näringsgrenen 26–27 samt det periodskattematerial som används vid statistikföringen av företag med färre än 50 anställda. På grund av statistikmetoden kan de säsongrensade uppgifterna för de föregående månaderna förändras, även om de ursprungliga uppgifterna inte revideras. De säsongrensade uppgifterna har också arbetsdagskorrigerats.

Innehåll

Industriproduktionen minskade i februari med 2,9 procent	4
--	---

Tabeller

Tabell 1. Volymindex för industriproduktionen, förädlingsvärdeandel, icke-korrigerad, arbetsdagskorrigerad, säsongrensad procentuell förändring	5
---	---

Figurer

Figurbilagor

Figurbilaga 1. Den arbetsdagskorrigerade procentuella förändringen av industriproduktionen februari 2011/februari 2012, TOL 2008.....	6
Figurbilaga 2. Den säsongrensade förändringen av industriproduktionen januari 2012/februari 2012, TOL 2008.....	6
Figurbilaga 3. Trenden för industriproduktionen Finland, Tyskland, Sverige, Frankrike och Storbritannien (BCD) 2000-2012, 2005=100, TOL 2008.....	7

Industriproduktionen minskade i februari med 2,9 procent

Enligt Statistikcentralen minskade den arbetsdagskorrigerade produktionen för hela industrin med 2,9 procent i februari 2012 jämfört med året innan. Den säsongrensade produktionen ökade i februari med 1,4 procent jämfört med januari.

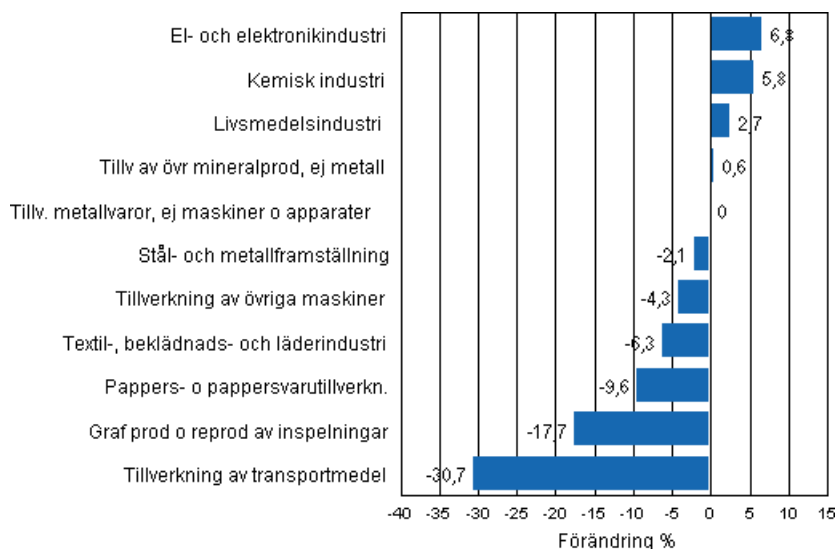
Den arbetsdagskorrigerade produktionen inom tillverkning (C) minskade i februari med 0,7 procent från året innan. Den säsongrensade produktionen ökade med 1,3 procent från föregående månad.

Tabell 1. Volymindex för industriproduktionen, förädlingsvärdeandel, icke-korrigerad, arbetsdagskorrigerad, säsongrensad procentuell förändring

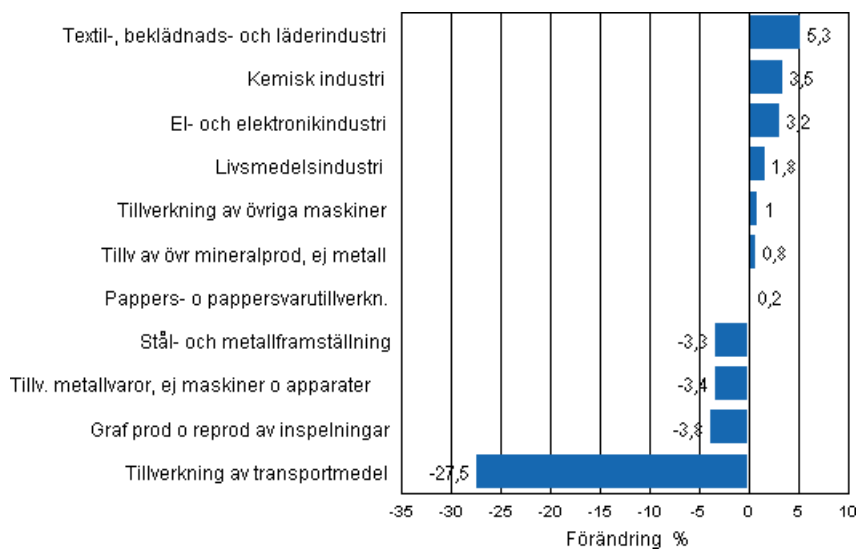
	Förädlingsvärdeandel	Icke-korrigerad procentuell förändring, 2012 Febr. / 2011 Febr.	Arbetsdag korrigerad procentuell förändring, 2012 Febr. / 2011 Febr.	Säsongrensad procentuell förändring, 2012 Febr. / 2012 Jan.
Näringsgren (Tol 2008)				
Hela industrin	100,0	-3,2	-2,9	1,4
B Utvinning av mineral	1,7	-24,3	-19,6	-8,8
C Tillverkning	83,7	-2,0	-0,7	1,3
10 Livsmedelsframställning	6,5	0,5	2,4	1,0
11 Framställning av drycker	1,3	1,9	1,9	1,3
13 Textilvarutillverkning	0,6	6,5	8,6	7,2
14 Tillverkning av kläder	0,4	-16,0	-16,4	-0,2
15 Tillv läder, läder- och skinnvaror mm	0,3	-33,2	-28,4	-1,4
16 Tillv trä o varor av trä, kork od	3,9	5,0	6,3	6,5
17 Pappers- o pappersvarutillverkn.	9,8	-9,5	-9,6	0,2
18 Graf prod o reprod av inspelningar	1,8	-18,1	-17,7	-3,8
23 Tillv av övr mineralprod, ej metall	2,9	-1,9	0,6	0,8
24 Stål- och metallframställning	4,3	-2,5	-2,1	-3,3
25 Tillv metallvaror, ej mask o app	7,2	-2,8	-0,0	-3,4
28 Tillverkning av övriga maskiner	11,2	-5,3	-4,3	1,0
29 Tillv av motorfordon o.d.	1,1	-52,6	-49,7	-38,8
30 Tillverkn av andra transportmedel	0,9	2,5	2,5	2,1
31 Tillverkning av möbler	1,1	1,7	4,0	2,1
32 Annan tillverkning	0,8	27,1	29,8	4,4
33 Rep o inst av maskiner o apparater	3,3	-4,1	-6,0	3,9
D Försörjn av el, gas, värme o kyla	12,0	-8,3	-10,5	7,3
E Vattenförs; avl.r, avf.hant o san	2,7	4,8	6,3	4,7
36 Vattenförsörjning	0,6	5,8	5,8	5,2
Klassificering efter användningsmål:				
Råmaterial och kapitalvaror	39,0	-4,1	-2,6	0,7
Investeringsvaror	28,8	-3,5	-0,5	2,3
Varaktiga konsumtionsvaror	1,4	4,4	7,3	2,6
Andra konsumtionsvaror	13,4	3,0	5,1	3,2
Specialindex:				
10-11 Livsmedelsindustri	7,8	0,7	2,7	1,8
13-15 Textil-, beklädnads- och läderindustri	1,2	-9,2	-6,3	5,3
16-17 Skogsindustri	13,6	-5,7	-7,2	0,9
19-22 Kemisk industri	13,1	5,3	5,8	3,5
24-30 Metallindustri	38,0	-3,3	-1,8	-1,1
26-27 El- och elektronikindustri	13,4	4,1	6,8	3,2
25,28-30,33 Maskin- och metallvaruindustri	23,7	-7,6	-7,7	-2,6
29-30 Tillverkning av transportmedel	2,0	-32,7	-30,7	-27,5

Figurbilagor

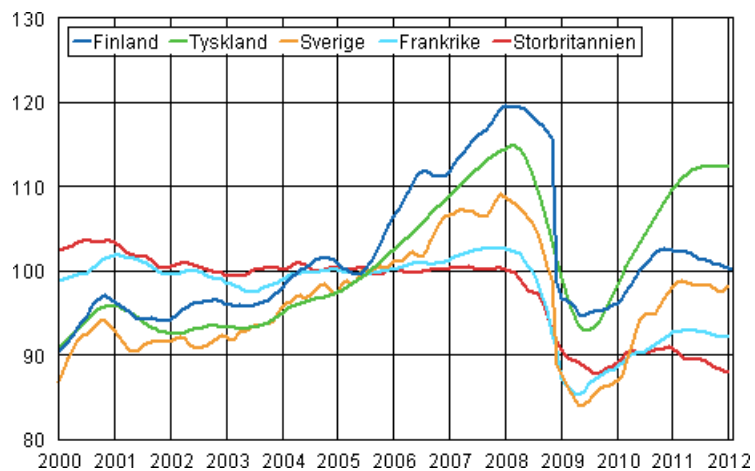
Figurbilaga 1. Den arbetsdagskorrigerade procentuella förändringen av industriproduktionen februari 2011/februari 2012, TOL 2008



Figurbilaga 2. Den säsongrensade förändringen av industriproduktionen januari 2012/februari 2012, TOL 2008



Figurbilaga 3. Trenden för industriproduktionen Finland, Tyskland, Sverige, Frankrike och Storbritannien (BCD) 2000-2012, 2005=100, TOL 2008



Förfrågningar

Kari Rautio 09 1734 2479

Jukka Appelqvist 09 1734 3391

Ansvarig statistikdirektör:

Hannele Orjala

volyymi.indeksi@stat.fi

www.stat.fi

Källa: Volymindex för industriproduktionen 2012, februari. Statistikcentralen