

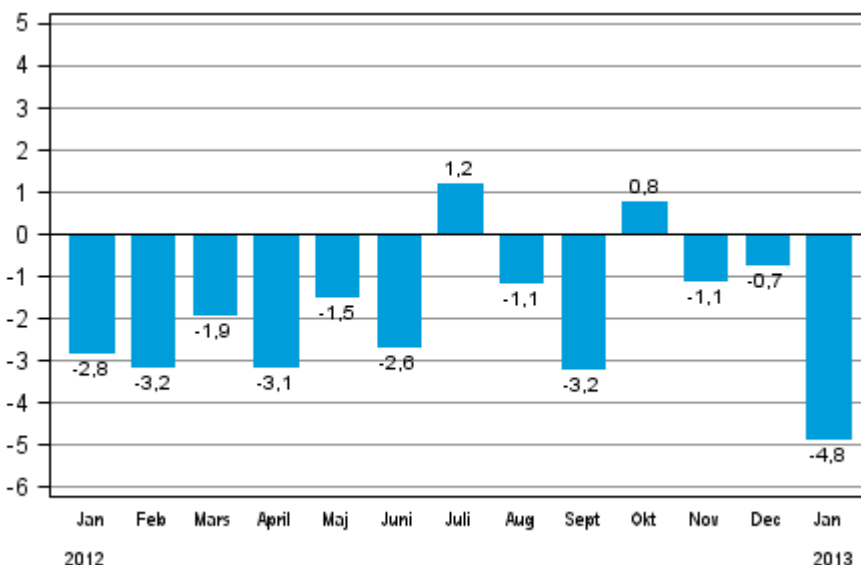
Volymindex för industriproduktionen

2013, januari

Industriproduktionen minskade i januari med 4,8 procent från året innan

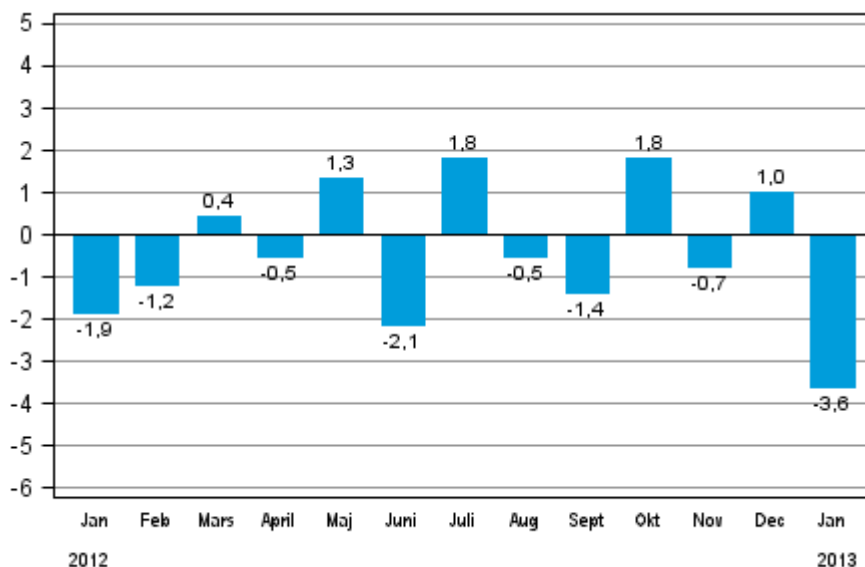
I januari 2013 var den arbetsdagskorrigerade produktionen för hela industrin enligt Statistikcentralen 4,8 procent mindre än i januari 2012.

Den arbetsdagskorrigerade förändringen av industriproduktionen (BCDE) från motsvarande månad året innan, %, TOL 2008



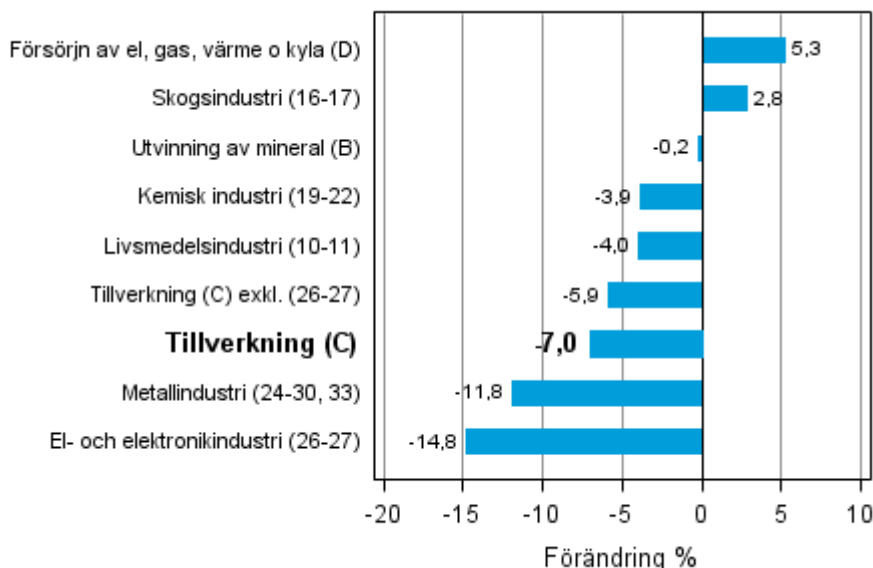
Den säsongrensade produktionen minskade i januari med 3,6 procent från december. I december var den säsongrensade produktionen en procent större än i november. I november minskade produktionen med 0,7 procent från jämförelsetidpunkten.

Den säsongrensade förändringen av industriproduktionen (BCDE) från föregående månad, %, TOL 2008



Industriproduktionen minskade i januari inom de flesta huvudnäringgrenar. Mest minskade produktionen inom el- och elektronikindustrin, med 14,8 procent. Produktionen inom metallindustrin minskade med 11,8 procent. Inom livsmedelsindustrin minskade produktionen med 4 procent. En av näringsgrenarna som ökade var elproduktionen, som steg med 5,3 procent. Också inom skogsindustrin ökade produktionen med närmare 3 procent. Utvinning av mineral var i januari på samma nivå som året innan.

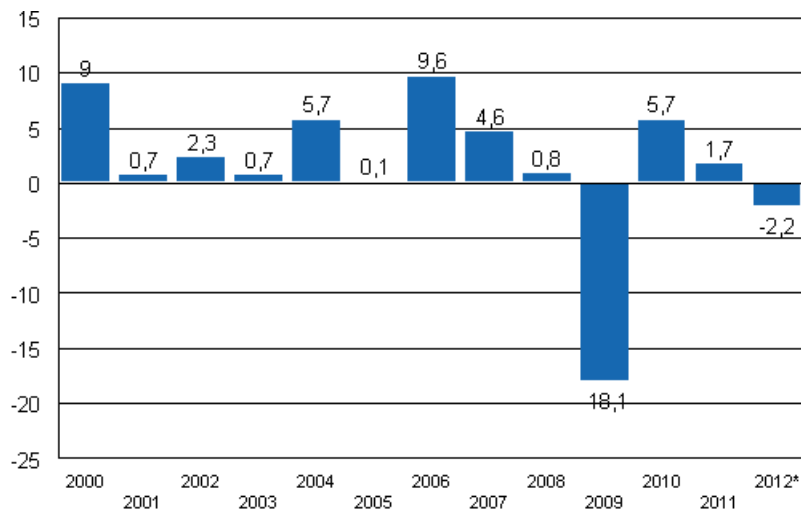
Den arbetsdagskorrigerade förändringen av industriproduktionen efter näringsgren 1/2012–1/2013, %, TOL 2008



I januari var kapacitetsutnyttjandegraden inom tillverkning (C) 79,7 procent, dvs. 0,8 procentenheter högre än i januari 2012. Inom skogsindustrin var kapacitetsutnyttjandegraden i januari 84,9 procent, dvs. 7,7 procentenheter högre än i januari 2012. Inom metallindustrin var kapacitetsutnyttjandegraden i januari 79,3 procent, dvs. 1,6 procentenheter lägre än året innan.

Efter raset år 2009 ökade industriproduktionen med något under 6 procent år 2010. Också år 2011 ökade produktionen med 1,7 procent. Enligt de preliminära uppgifterna minskade industriproduktionen år 2012 med 2,2 procent från året innan.

Årsförändring av volymindexet för industriproduktionen (BCDE) 2000–2012, %, TOL 2008



*preliminär uppgift

De reviderade uppgifterna för januari 2013 publiceras 10.4.2013 kl. 9.00 tillsammans med uppgifterna om industriproduktionen för februari 2013. Revideringen påverkas av den estimering som används i det senaste offentliggörandet och som gäller det periodskattematerial som används vid statistikföringen av företag med färre än 50 anställda. På grund av statistikmetoden kan de säsongrensade uppgifterna för de föregående månaderna förändras, även om de ursprungliga uppgifterna inte revideras. De säsongrensade uppgifterna har också arbetsdagskorrigerats.

Vid beräkningen av volymindexet för industriproduktionen har basåret 2010 börjat användas fr.o.m. statistiken för januari 2013.

Innehåll

Industriproduktionen minskade i januari med 4,8 procent från året innan	5
---	---

Tabeller

Tabell 1. Volymindex för industriproduktionen, förädlingsvärdeandel, icke-korrigerad, arbetsdagskorrigerad, säsongrensad procentuell förändring	6
---	---

Figurer

Figurbilagor

Figurbilaga 1. Den arbetsdagskorrigerade procentuella förändringen av industriproduktionen januari 2012/januari 2013, TOL 2008.....	7
---	---

Figurbilaga 2. Den säsongrensade förändringen av industriproduktionen december 2012/januari 2013, TOL 2008..	7
--	---

Figurbilaga 3. Trenden för industriproduktionen Finland, Tyskland, Sverige och Frankrike (BCD) 2000-2013, 2010=100, TOL 2008.....	8
---	---

Revideringar i denna statistik.....	9
-------------------------------------	---

Industriproduktionen minskade i januari med 4,8 procent från året innan

I januari 2013 var den arbetsdagskorrigerade produktionen för hela industrin enligt Statistikcentralen 4,8 procent mindre än i januari 2012. Den säsongrensade produktionen minskade i januari med 3,6 procent från december.

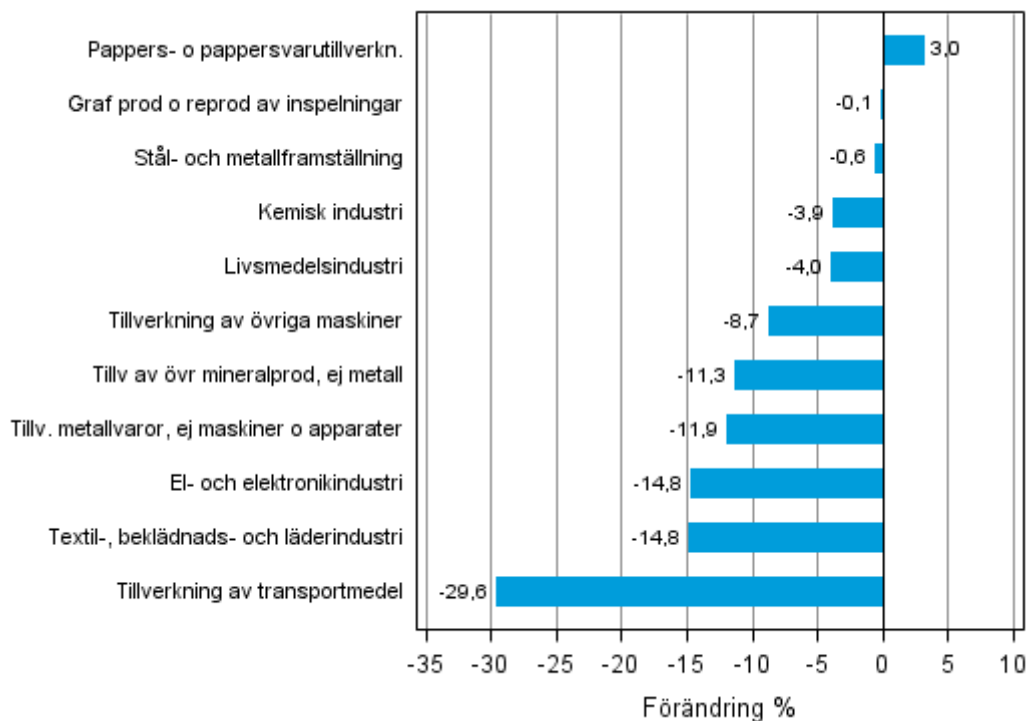
Den arbetsdagskorrigerade produktionen inom tillverkning (C) minskade i januari med 7,0 procent från året innan. Den säsongrensade produktionen minskade i januari med 3,4 procent jämfört med december.

Tabell 1. Volymindex för industriproduktionen, förädlingsvärdeandel, icke-korrigerad, arbetsdagkorrigerad, säsongrensad procentuell förändring

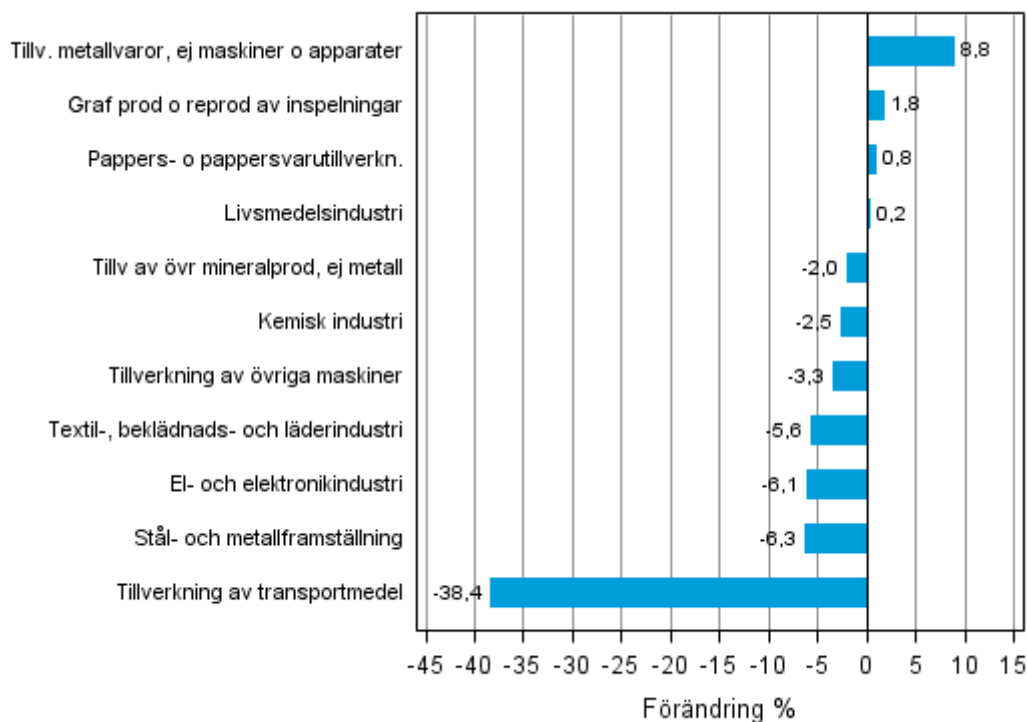
	Förädlingsvärdeandel	Icke-korrigerad procentuell förändring, 2013 Jan. / 2012 Jan.	Arbetsdag korrigerad procentuell förändring, 2013 Jan. / 2012 Jan.	Säsongrensad procentuell förändring, 2013 Jan. / 2012 Dec.
Näringsgren (Tol 2008)				
Hela industrin	100,0	-3,5	-4,8	-3,6
B Utvinning av mineral	3,8	-1,4	-0,2	-18,8
C Tillverkning	82,9	-5,0	-7,0	-3,4
10 Livsmedelsframställning	6,2	0,7	-1,8	1,0
11 Framställning av drycker	1,3	-11,4	-14,7	-5,1
13 Textilvarutillverkning	0,6	-4,5	-9,0	-1,5
14 Tillverkning av kläder	0,4	-2,7	-2,7	-4,3
15 Tillv läder, läder- och skinnvaror mm	0,3	-30,4	-30,4	-2,9
16 Tillv trä o varor av trä, kork od	3,6	4,6	2,1	0,5
17 Pappers- o pappersvarutillverkn.	9,5	3,0	3,0	0,8
18 Graf prod o reprod av inspelningar	1,7	-0,0	-0,1	1,8
23 Tillv av övr mineralprod, ej metall	3,6	-9,6	-11,3	-2,0
24 Stål- och metallframställning	4,2	-1,2	-0,6	-6,3
25 Tillv metallvaror, ej mask o app	7,5	-11,9	-11,9	8,8
28 Tillverkning av övriga maskiner	13,3	-5,6	-8,7	-3,3
29 Tillv av motorfordon o.d.	1,3	-38,3	-38,3	-37,3
30 Tillverkn av andra transportmedel	1,3	-12,3	-12,3	-3,1
31 Tillverkning av möbler	1,1	-5,1	-5,1	2,2
32 Annan tillverkning	0,8	32,8	28,4	6,8
33 Rep o inst av maskiner o apparater	3,1	0,6	-0,6	4,1
D Försörjn av el, gas, värme o kyla	10,2	5,3	5,3	-3,0
E Vattenförs; avl.r, avf.hant o san	3,1	-1,0	-2,0	-1,9
36 Vattenförsörjning	1,6	-1,4	-1,4	-0,2
Klassificering efter användningsmål:				
Råmaterial och kapitalvaror	42,5	-3,5	-4,7	-3,0
Investeringsvaror	27,2	-8,5	-10,6	-4,6
Varaktiga konsumtionsvaror	1,5	-6,5	-9,3	-6,3
Andra konsumtionsvaror	13,1	-3,6	-3,6	-0,3
Specialindex:				
10-11 Livsmedelsindustri	7,5	-1,5	-4,0	0,2
13-15 Textil-, beklädnads- och läderindustri	1,3	-10,9	-14,8	-5,6
16-17 Skogsindustri	13,1	3,4	2,8	1,5
19-22 Kemisk industri	13,1	-3,9	-3,9	-2,5
24-30 Metallindustri	37,7	-9,9	-12,4	-5,6
26-27 EI- och elektronikindustri	10,2	-12,4	-14,8	-6,1
25,28-30,33 Maskin- och metallvaruindustri	26,4	-9,5	-12,3	-3,9
29-30 Tillverkning av transportmedel	2,6	-26,9	-29,6	-38,4

Figurbilagor

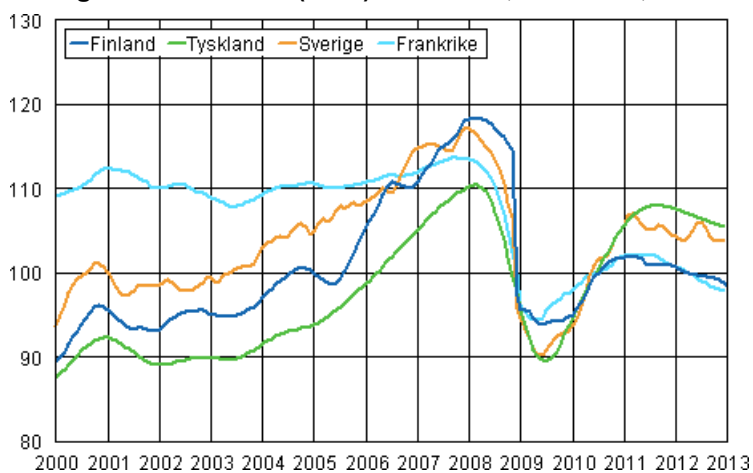
Figurbilaga 1. Den arbetsdagskorrigerade procentuella förändringen av industriproduktionen januari 2012/ januari 2013, TOL 2008



Figurbilaga 2. Den säsongrensade förändringen av industriproduktionen december 2012/ januari 2013, TOL 2008



Figurbilaga 3. Trenden för industriproduktionen Finland, Tyskland, Sverige och Frankrike (BCD) 2000-2013, 2010=100, TOL 2008



Revideringar i denna statistik

Uppgifterna i statistiken har reviderats enligt tabellen nedan. Mera information om revideringen finns i punkt 3 i kvalitetsbeskrivningen (på finska).

Revidering av årsförändringar inom huvudnäringsgrenarna

Näringsgren och statistikmånad		Årsförändring (%)		Revidering (%-enhet)
		1:a offentliggörandet (%)	Senaste offentliggörandet 08.03.2013 (%)	
BCDE Hela industrin	2012 / 08	-1,0	-0,9	0,1
	2012 / 09	-5,4	-6,8	-1,4
	2012 / 10	3,4	5,0	1,6
	2012 / 11	-2,1	-1,4	0,7
	2012 / 12	-6,9	-6,0	0,9
C Tillverkning	2012 / 08	-0,6	0,1	0,7
	2012 / 09	-6,7	-7,8	-1,1
	2012 / 10	3,2	5,3	2,1
	2012 / 11	-2,5	-2,1	0,4
	2012 / 12	-9,9	-9,4	0,5
D Försörjning av el, gas, värme och kyla	2012 / 08	1,5	1,5	0,0
	2012 / 09	7,6	7,6	0,0
	2012 / 10	6,8	6,8	0,0
	2012 / 11	0,9	0,9	0,0
	2012 / 12	14,2	14,2	0,0
10-11 Livsmedelsindustri	2012 / 08	-1,4	-1,3	0,1
	2012 / 09	-7,6	-8,2	-0,6
	2012 / 10	3,6	3,9	0,3
	2012 / 11	-3,7	-3,3	0,4
	2012 / 12	-12,0	-13,2	-1,2
16-17 Skogsindustri	2012 / 08	1,2	0,9	-0,3
	2012 / 09	-2,1	-3,8	-1,7
	2012 / 10	4,4	5,4	1,0
	2012 / 11	3,6	3,4	-0,2
	2012 / 12	-2,5	-2,6	-0,1
19-22 Kemisk industri	2012 / 08	5,3	4,0	-1,3
	2012 / 09	-15,3	-17,7	-2,4
	2012 / 10	8,0	8,3	0,3
	2012 / 11	11,4	11,0	-0,4
	2012 / 12	7,3	6,5	-0,8
24-30, 33 Metallindustri	2012 / 08	-3,1	-0,8	2,3
	2012 / 09	-3,9	-4,0	-0,1
	2012 / 10	1,4	4,1	2,7
	2012 / 11	-7,5	-5,8	1,7
	2012 / 12	-14,2	-13,3	0,9
26-27 El- och elektronikindustri	2012 / 08	-8,4	-4,7	3,7
	2012 / 09	-14,4	-11,4	3,0
	2012 / 10	-6,1	-2,3	3,8
	2012 / 11	-21,1	-15,0	6,1
	2012 / 12	-17,6	-17,8	-0,2
Tillverkning exkl. el- och elektronikindustri	2012 / 08	0,8	0,8	0,0
	2012 / 09	-5,3	-7,3	-2,0
	2012 / 10	5,0	6,3	1,3
	2012 / 11	1,3	-0,2	-1,5
	2012 / 12	-7,9	-8,0	-0,1

Förfrågningar

Kari Rautio 09 1734 2479

Salla Simola 09 1734 3308

Ansvarig statistikdirektör:

Hannele Orjala

volyymi.indeksi@stat.fi

www.stat.fi

Källa: Volymindex för industriproduktionen 2013, januari. Statistikcentralen